

FICHA TÉCNICA TEATRO PALENQUE

SALA

Aforos

Total: 643 Fijos: 637

En platea: 372 Espacio para silla de ruedas en platea: 6

En anfiteatro: 265

Dimensiones (en centímetros)

Ancho máx.: 1830 Fondo desde boca: 2170 Alto máx: 1045

Altura Piso 1: 320 2: 0 3:0 4:0 5:0

Número de accesos a la platea: 3

ESCENARIO

Ancho

Corbata: 1620 Boca: 1145

Hombro derecho: 245 Hombro izquierdo: 170

Foso de orquesta: 1190 Foso escénico: 0

Contrafoso 1ª: 0 Contrafoso 2ª: 0

Fondo

Corbata: 363 Boca: 1025

Hombro derecho: 1025 Hombro izquierdo: 1025

Foso de orquesta: 210 Foso escénico: 0

Contrafoso 1ª: 0 Contrafoso 2ª: 0

Alto

Boca: 650 Escenario-peine: 1245

Peine-Techo máximo: 425 Mínimo: 260

Escenario a platea: 103

Foso de orquesta: 230 Foso escénico: 0

Contrafoso 1ª: 0 Contrafoso 2ª: 0

Pendiente de escenario: 1%

Sistema de nivelación de pendiente: no

Piso de escena

Material: tarima

Es posible clavar?: si

Superficie registrable: 0 m2

FICHA TÉCNICA TEATRO PALENQUE

Paso de carga: 280 cm ancho x 205 cm alto

Distancia de carga: 0m

Comunicación exterior entre accesos al escenario: no

ESPACIOS DE TRABAJO

Camerinos

4 -individual en planta 1 con 4 puestos con aseos con duchas Dotación: completa

2 -colectivo en planta 1 con 24 puestos con aseos con duchas Dotación: completa

Salas de ensayos: 1 de 20 m2. en planta 2ª.

Puestos de control

1 de iluminación y 1 audio en cabina en el fondo del patio de butacas

1 de regiduría en hombro izquierdo

1 Tramoya

1 Hombro derecho

2 Fondo de escenario

MAQUINARIA Y VESTIDO

Peine

Material: hierro

Ancho: 1200

Fondo: 900

Cortes instalados

Manuales n°: 10 n° de tiros: 5

Contrapesados n°: 18

Motorizados n°: 2 carga máxima: 300 y 600Kg.

Tornos manuales n°: 0 carga máxima: 0 Kg.

Motores puntuales n°: 4 carga máxima: 250 Kg.

Telones

Cortafuegos

1 Boca americana. Color GRANATE

1 Bambalinón corpóreo fijo. Color azul 1 Guardamalleta. Color azul

2ª Boca americana. Color GRANATE

FICHA TÉCNICA TEATRO PALENQUE

1 Cortina de corte instalada en cercha fija a mitad de escenario

1 Tapón negro de 12 x 6

Cámara escénica

FORO nº: 1 fijo color: negro

PATAS nº: 16 color: negro

BAMBALINAS nº: 5 color: negro

Ciclorama

nº 1 10 x 6 m color: Blanco

ILUMINACIÓN

Potencias

Potencia Total en dimmer instalada: 125 Kw

Potencia toma de compañías: 56 Kw

Circuitos

Escenario

Nº total de circuitos en el escenario: 212

Varas electrificadas:

2 fijas contrapesadas de 22 circuitos. Potencia: 2200

2 fijas motorizadas de 16 circuitos. Potencia: 2200

3 fijas contrapesadas de 16 circuitos. Potencia: 2200

Sala

Nº total de circuitos en sala: 24

Patch

Situación: cuarto eléctrico junto a hombro izquierdo

Nº de circuitos: 236

Nº canales de regulación: 72

Dimmers

Digital nº canales: 72 potencia: 2400W marca: Strand Lighting y LT TOTEM

Señal digital

DMX 512

Puntos de conexión: hombro izquierdo, hombro derecho, frontal sala y en cada barra electrificada

2 Universos por cable 5 pines de cabina a escenario

FICHA TÉCNICA TEATRO PALENQUE

Mesa de control

computerizada

Marca: LT HYDRA PLUS

Chamsys Quick30

Luz de sala

Controlada desde: cabina pero no por mesa de iluminación

Proyectores

24 plano-convexo. Kremesa. Potencia:1000W – SIN VISERAS

10 Fresnel. Kremesa. Potencia: 1000 W – SIN VISERAS

13 plano-convexo. ADB 1200W MOD. C103 – COMPLETOS

7 plano-convexo ADB 1200 w MOD. C101 COMPLETOS

14 plano-convexo. GRIVEN Potencia: 2000W – COMPLETOS

7 plano-convexo ADB 2000 w MOD. C201 COMPLETOS

16 FRESNEL ETC V MULTIVERSE con 7 canales de control (Dim,R,G,B,STROBO, ZOOM, FAN) 14 recorte. Potencia: 575W. ETC 25° 50°, 7 iris y 14 portagobos tamaño pequeño.

2 recorte. Potencia: 1200W. ADB 15° – 38° con portagobos, sin iris.

12 RECORTE ETC 750 W 15°/30° S4 ZOOM, 6 IRIS y 6 PORTAGOBOS. Se han convertido a led SWRD con 6 canales de control (Dim,R,G,B,A,STROBO) La conexión la tienen por RJ45 por lo que solo podemos bajar de la frontal a otro sitio, 3 aparatos máximo.

38 par 64. Potencia: 1000W. 20 lámparas nº 2, 20 lámparas nº 1 y 28 lámparas nº 5

12 panorama. Potencia: 1000W asimétrico

8 PANORAMA LED CYC, 5 canales de control (Dim,R,G,B,STROBO)

1 Cañón HMI 1200 w Scala

Accesorios

3 escaleras de aluminio de 4, 3 y 2 m.

6 estructuras de calle de 3 metros de altura.

1 elevador Genie (9 metros).

Audiovisual

Equipos de refuerzo de sonido

Micrófonos

6 ELECTROVOICE MC-100

7 SHURE SM58

4 SHURE SM57

2 micro inalámbrico de diadema sennheiser EW100 G3

FICHA TÉCNICA TEATRO PALENQUE

2 Capsula lavalier sennheiser mke2 ew gold (negra)

1 Micro inalámbrico de mano Sennheiser ew100g4 con cápsula 835

2 Micro inalámbrico de mano Sennheiser XSW 2-835

Soportes: 8 Cromados jirafa, 6 negros Gravity jirafa, 4 Fonestar de mesa y 4 de metal

4 micro de condensador Sennheiser ME67 con modulo de alimentacion.

2 micro con soporte magnético para piano y para guitarra Audiotecnica ATM350

2 D.I. Klark Teknik DN200 estereo activas

Fuentes de sonido: 1 CD doble profesional con autocue y puerto USB para pendrive (mp3)

Elementos de control

Mesas de control:

Behringuer X32 (firmware 4.09) 32 entradas con previos, 16 buses de salida.

Ordenador portátil Medion i5, 8 GB RAM, Windows 10 PRO 64 BITS, HDD 476 GB

Amplificadores

2 marca QSC 400W RMS a 4 Ohmios (para los cuatro monitores pasivos)

1 QSC 1200 W RMS (para Frontfill Nexo PS10) (sin procesador)

1 NXAMP 4x1000 Yamaha/Nexo con sus librerías de procesadores (para Nexo PS15 L & R)

1 DTD AMP 4 x 1.3 + procesador DTD-T (para Nexo PS10 de anfiteatro)

Altavoces

Monitores: 4 HK de 300 W RMS Serie Actor. 4 monitor activo D.A.S Action M512A 500w RMS.

P.A.: 2 FBT 8A con procesador FBT DLM26 (para las dos primeras filas de anfiteatro)

4 NEXO PS 10 (para el resto de filas de anfiteatro) en línea voladas, amplificadas con una etapa DTD AMP 4 x 1.3

2 subgraves autoamplificados (en mono). Potencia 400W RMS. HK Modelo AT 115

2 Nexo PS10 (frontfill, estéreo. Está amplificado con una etapa QSC de 1200 w y sin procesador.

2 Nexo PS15 (L y R, amplificados con una etapa NXAMP 4x1000 con procesador integrado)

Patch de audio

1 Cajetín de patch en hombro izquierdo: 40 envíos de micro y 10 retornos. Conexión de los monitores: dos en cada hombro.

Posibilidad de usar el patch antiguo para acceder a cada hombro (10 líneas)

1 manguera multipar de 8 líneas de micro terminada en cajetín 10 m

2 mangueras multipar de 15 m terminada en pulpo

FICHA TÉCNICA TEATRO PALENQUE

Sistema de megafonía

Timbre de avisos: si

Altavoces de megafonía en: camerinos (seguimiento)

Intercom

Nun. de estaciones: 6

Puntos de señal: 1 en hombro izquierdo, 1 en hombro derecho, 2 fondo de escenario, 2 en cabina, 1 tramoya, 1 en anfiteatro dcho.

3 Puestos inalámbricos Altair WBP-200HD

Proyección cinematográfica

Proyectores: 1 Panasonic PT-MZ880 DE 8000 lumenes láser con 2 lentes, 1 tiro largo y otra tiro corto. Su utilización debe ser solicitada a la oficina de cultura

Pantalla: no

Sistema de sonido: no

EQUIPAMIENTOS VARIOS

Instrumentos musicales

Piano: si: media cola marca Yamaha C7. (el uso del piano debe ser solicitado previamente a la oficina de cultura)

Numero de atriles: 36 + atril de director

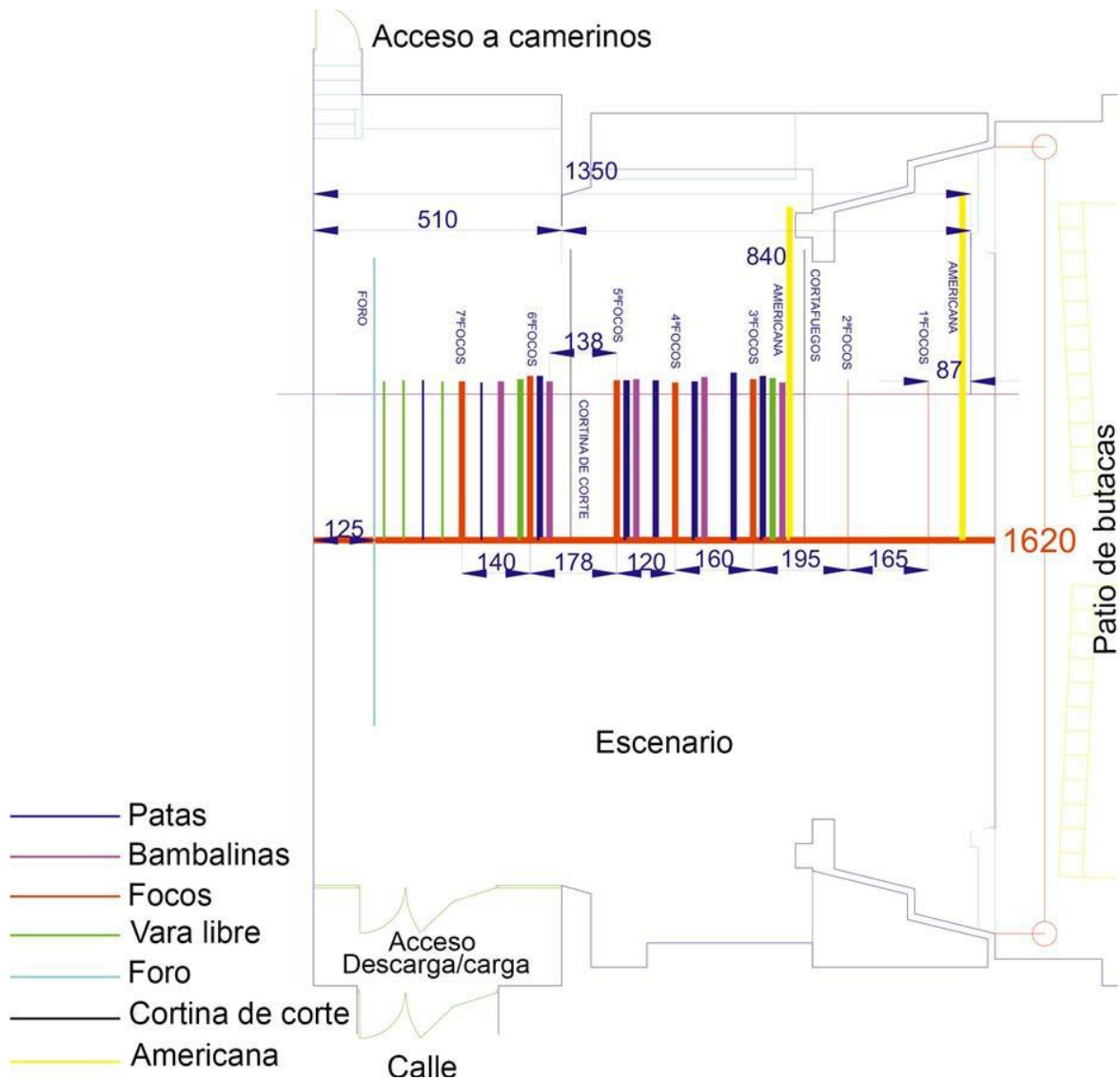
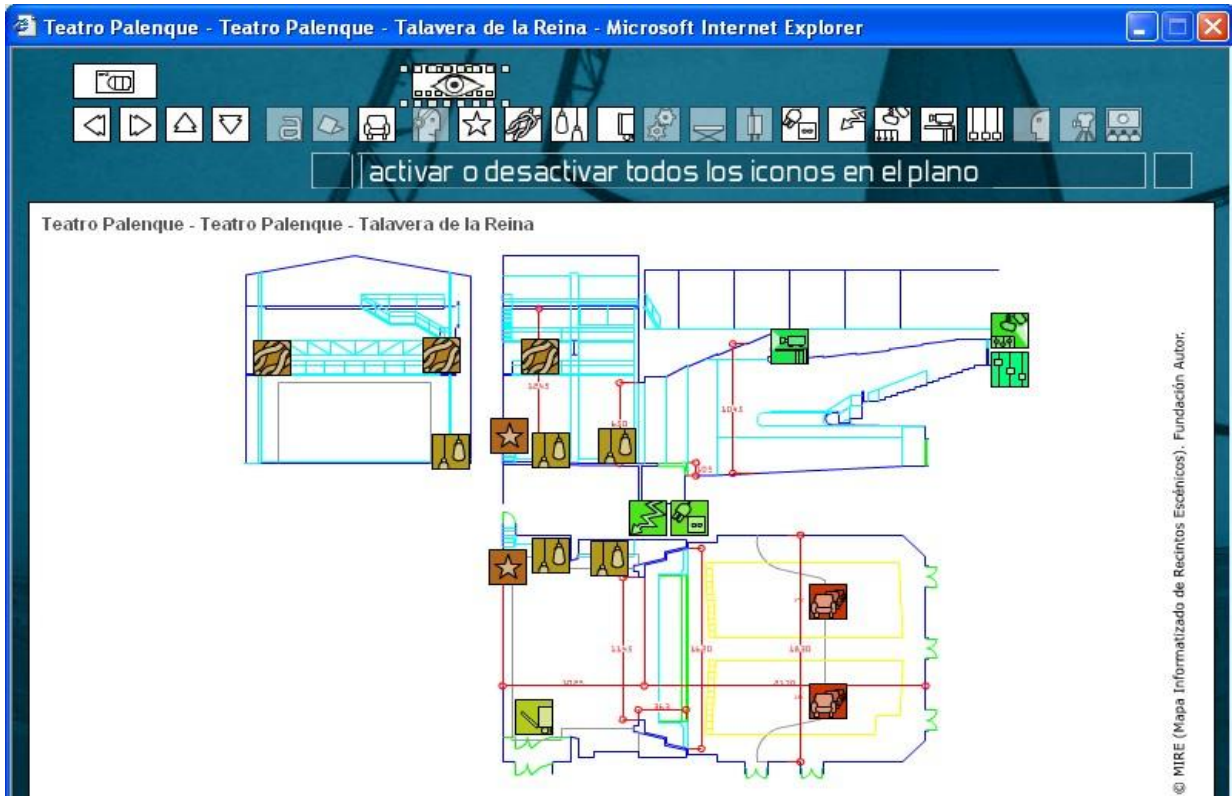
Podium de Director: si

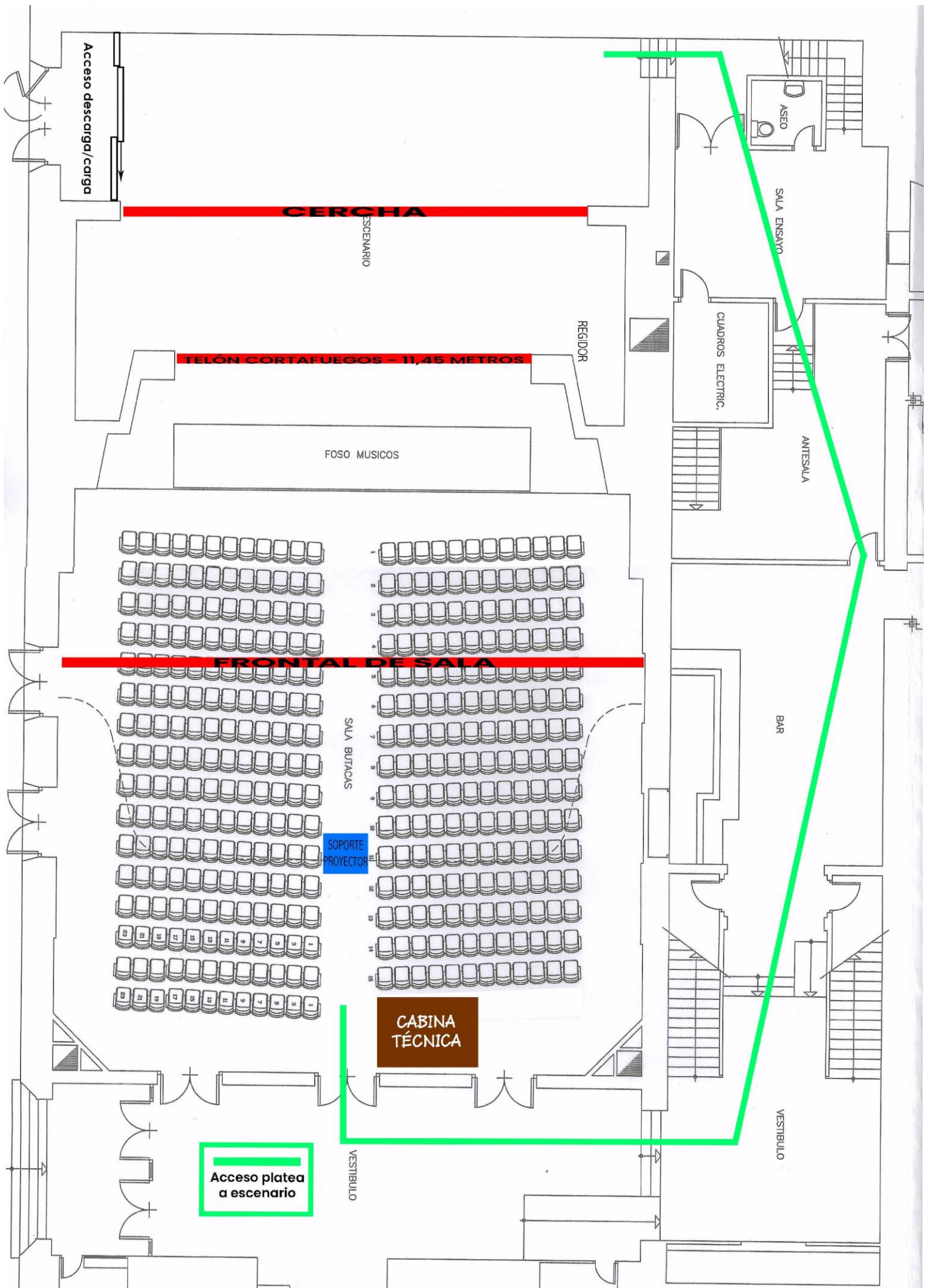
Plataformas

10 de 20 cm de alto, 200 cm. ancho, 100 cm. fondo

10 de 40 cm de alto, 200 cm. ancho, 100 cm. Fondo

FICHA TÉCNICA TEATRO PALENQUE





Acceso descarga/carga

CERCHA

ESCENARIO

TELÓN CORTAFUEGOS - 11,45 METROS

REGIDOR

FOSO MUSICOS

SALA ENSAYO

ASEO

CUADROS ELECTRIC.

ANTESALA

FRONTAL DE SALA

SALA BUTACAS

BAR

SOPORTE PROYECTOR

CABINA TÉCNICA

Acceso platea a escenario

VESTIBULO

VESTIBULO

FICHA TÉCNICA TEATRO PALENQUE



Acceso a imágenes de los espacios de trabajo
QR adjunto o <https://is.gd/FD8BJM>



Acceso a planos
QR adjunto o <https://is.gd/Afzccp>

FICHA TÉCNICA TEATRO VICTORIA

SALA

Aforos

Total: 365

En platea: 171

Palcos platea: 36

Primer anfiteatro: 30

Palco principal: 5 **(de uso como cabina técnica)**

Palcos primer anfiteatro: 40

Segundo anfiteatro: 48

Palcos segundo anfiteatro: 40 (de las que 16 no tiene visibilidad)

Dimensiones

Ancho máx.: 1275

Fondo desde boca:

1480Alto máx: 960

Altura Piso 1: 233 2: 476 3:739 4:922

ESCENARIO

Ancho

Corbata: 793

Boca: 793

Hombro derecho: 182

Hombro izquierdo: 322

Foso de orquesta: 137

Fondo

Corbata: 110

Boca: 728

Hombro derecho: 527

Hombro izquierdo: 728

Foso de orquesta: 213

Alto

Boca: 670

Escenario-peine: 1193

Peine-Techo máximo: 350

Mínimo: 90

Escenario a platea: 101

Foso de orquesta: 198

Pendiente de escenario 0 %

FICHA TÉCNICA TEATRO VICTORIA

Piso de escena

Material: tarima

Es posible clavar?: si

Superficie registrable: 0 m²

Paso de carga 111 cm ancho x 240 cm alto

Distancia de carga 1 m.

Montacargas: almacén, camerinos y escenario de 0 cm. de alto x 111 cm. de ancho x 238 cm. de fondo y 500 Kg. carga máxima

Comunicación exterior entre accesos al escenario no

ESPACIOS DE TRABAJO

Camerinos

2 -colectivo en planta -1 con 4 puestos con aseos. Dotación, completa

1 -colectivo en planta -1 con 3 puestos con aseos. Dotación, completa

5 -individual en planta 2 con 5 puestos con aseos con duchas. Dotación completa

1 -colectivo en planta 2 con 6 puestos con aseos con duchas. Dotación completa

Los aseos y duchas reseñados son colectivos, fuera de los camerinos.

Puestos de control

1 de regiduría en hombro derecho

1 de iluminación y audio en cabina sobre el 2º piso

Almacenes 1

MAQUINARIA Y VESTIDO

Peine

Material: hierro

Ancho: 1098

Fondo: 630

Cortes instalados

Manuales nº: 16 nº de tiros: 4

Contrapesados nº: 8 tipo de tiro: doble tiro

Telones

Cortafuegos

1 Boca americana. Color azul

Cámara escénica

Foro nº: 1 fijo color: negro

Patatas nº: 8 color: negro

FICHA TÉCNICA TEATRO VICTORIA

Bambalinas nº: 4 color: negro

Ciclorama nº 1 9X5M (Debe ser solicitado previamente a la oficina de cultura)

Panorama NO

Los cortes contrapesados están ocupados por las varas electrificadas, el telón de boca y el foro, quedando libres 2 de ellos.

ILUMINACIÓN

Potencias

Potencia Total instalada: 73 Kw

Potencia toma de compañías: 25 Kw a restar de la total.

Circuitos

Escenario

Nº total de circuitos en el escenario: 66

Varas electrificadas:

4 fijas de 12 circuitos. Potencia: 2000

Sala

Nº total de circuitos en sala: 11

Patch

Situación: fondo de la 1ª galería

Nº de circuitos: 84

Nº canales de regulación: 36 canales sin posibilidad de utilizar toda la potencia a la vez. La potencia máxima es para 24 canales

Dimmers

Digital nº canales: serán 42 marcas: Stonex Superbolero y LT Liberty

Señal digital

DMX 512

Puntos de conexión: control de iluminación y escenario

Splitter DMX Cameo SB 8.3 8 Salidas en XLR de 3 Pines situado en primera planta hombro izquierdo.

Mesa de control

Marca: ETC Express 24/48

STONEX SX2024 (ANALÓGICA Y SIN UTILIZAR)

Luz de sala controlada desde regiduría

FICHA TÉCNICA TEATRO VICTORIA

Proyectores

28 plano-convexo. Potencia: 1000W + 4 averiados con portafiltros
9 Fresnel LED ETC Vmultiverse (7 Canales; DIM, R,G,B, STROBO, ZOOM, FAN)
9 panoramas. Potencia: 1000W simétrico + 1 averiado con portafiltros
4 Panorama LED ETC CYC (5 CH, DIM, R, G, B, STROBO)
20 par 64. Potencia: 1000W con lámparas CP60, CP61 o CP62 con portafiltros
1 cañón. Potencia: 1000W (halógeno y demasiado viejo)
2 recorte Spotlight. Potencia: 1000W 13°-35° con iris y portagobos
3 Recorte LED ETC SWRD 750W 25°/50° con iris, portafiltros y portagobos, con 6 canales; DIM, R,G,B,A, STROBO)

Accesorios

1 escalera genie de 6 metros.
2 escaleras escalibur de 9 peldaños
1 escalera de aluminio sherpa
2 varas laterales en hombros a 230 cm de altura para iluminación de calle.

AUDIOVISUAL

Equipos de refuerzo de sonido

6 SHURE SM58
4 SHURE SM57
6 micro AKG D95S (antiguos, no se utilizan)
4 micro AKG D3700S (antiguos, no se utilizan)
2 micro para atril Sennheiser MEG 14-40
2 D.I. Activas Klark Teknik DN200
3 micro cañón Sennheiser ME67
2 micro piano con soporte magnético y para guitarra Audiotechnica ATM350
1 Micro inalámbrico de mano Sennheiser EW100 G4
1 Micro inalámbrico de mano Sennheiser XS
2 micros inalámbricos de diadema ew100 G3 (Diadema color negro)
1 Unidad externa de efectos Dynacord sl10
Soportes MICRO 6 jirafa Gravity + 7 AKG (antiguos pero todavía sirven)
4 Soporte de micro de mesa Fonestar 2 soporte de altavoz.
Fuentes de sonido: Reproductor doble de cd con autocue Y PUERTO USB

Mesas de control

Behringer X32 Compac; 16 entradas físicas en XLR + 6 en jack, 8 salidas en XLR + 6 en jack.(actualmente en uso)

FICHA TÉCNICA TEATRO VICTORIA

Yamaha DM 1000. 16 canales de entrada con previos + 4 OMNI IN Y 12 buses de salida (fuera de uso)

1 Soundcraft LX7 (averiada)

Amplificadores

1 etapa (Crest audio) 500 + 500 watos CPX2600 (para las 4 cajas de refuerzo del primer y segundo anfiteatro)

1 Etapa Altair 300W RMS (no se utiliza)

1 Etapa QSC 400 (200 + 200 W) (para las dos cajas Community que se usan como monitores)

Altavoces

P.A.: 2 HK Actor AT112A autoamplificadas de 400w RMS. no hay subgraves

Monitores: 2 JBL EON autoamplificadas + 2 cajas pasivas de 150 w Community

P.A. Refuerzo: 4 Turbosound TSC 240 (240 W RMS) 2 señales distintas (L primer y segundo anfiteatro y R primer y segundo anfiteatro)

Altavoces antiguos: 2 COMMUNITY CSX-35 S-2 150 W RMS pasivos (Se utilizan como monitores)

Patch de audio

Cajetines: 1 en hombro izquierdo con 12 envíos de señal y 4 salidas de audio (Comunica el escenario con la cabina antigua. Actualmente sin utilización)

Cajetín de 30 líneas de micro y 10 retornos desde hombro derecho hasta cabina en palco real (primer anfiteatro)

2 Mangueras multipar de 8 líneas de micro de 10 m con cajetín

Sistema de megafonía

Estación Central: cabina antigua 3º piso (no se utiliza)

Timbre de avisos: si

Altavoces de megafonía en: vestíbulo

Intercom

Número de estaciones: 6

Puntos de señal: 2 en cabina, 1 en regiduría, 1 en 2ª galería,

Sistema inalámbrico Altair con 3 puestos.

Proyección cinematográfica

Proyectores:

Proyector láser optoma 4000 lumens gran angular colgado justo detrás de la primera vara electrificada. (debe ser solicitado previamente a la oficina de cultura)

FICHA TÉCNICA TEATRO VICTORIA

Pantalla: situada en el medio del escenario sobre vara contrapesada (justo detrás de la 3ª vara de focos) 5 mts de ancho aprox.

Sistema de sonido: no

Ordenador portátil MEDION i5, 8 GB RAM, WINDOWS 10 PRO 64 BITS, HDD 476 GB

Video

Cámara fija de seguimiento: no

Instrumentos musicales

Piano Colín marca Rameau (la utilización del piano debe ser solicitada previamente a la oficina de cultura)

Número de atriles: 20

Podium de Director: si

Plataformas

12 de 20 cm de alto, 200 cm. ancho, 100 cm. fondo COLOR GRIS

8 Módulos de madera color negro para hacer gradas con las tarimas

Suelos

1 Linóleo negro 8 x 5 m (debe ser solicitado previamente a la oficina de cultura)

Otros equipamientos

56 sillas de orquesta color gris plegables sin brazos

16 sillas tapizadas para conferencias

3 mesas de profesor de colegio de aprox 1,50 x 60

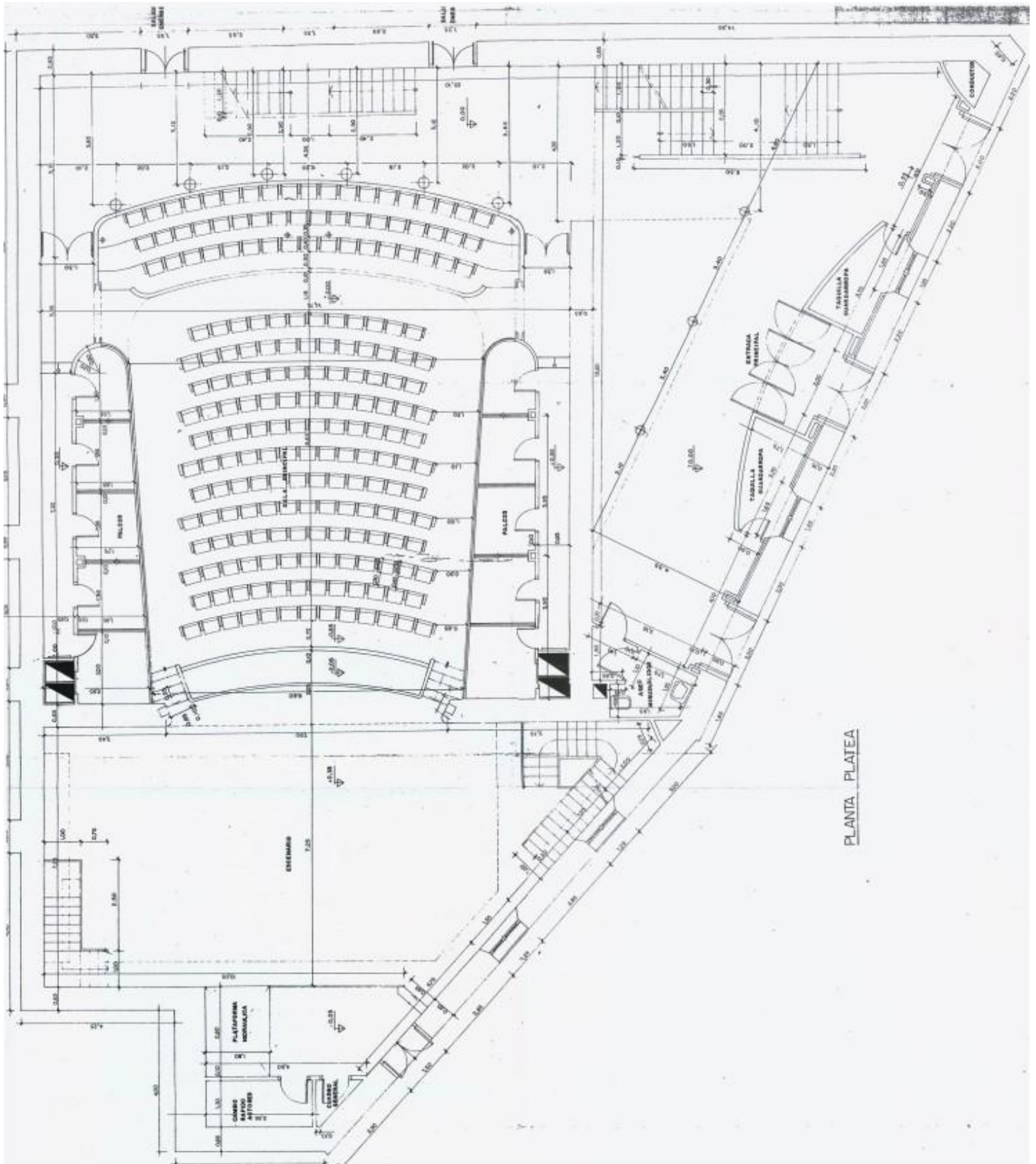


Acceso a imágenes de los espacios de trabajo
QR adjunto o <https://is.gd/MLxOef>



Acceso a planos
QR adjunto o <https://is.gd/xH0whS>

FICHA TÉCNICA TEATRO VICTORIA



PLANTA PLATEA

FICHA TÉCNICA TEATRO VICTORIA

