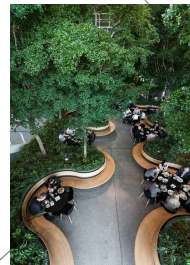


mobiliario	
	farola Ø76mm modelo Perla Schreder. (distancia media a eje 15m)
	papelera 565x405mm alto 1015mm modelo Roy. (distancia media a eje 15m)
Tipo de arbolado	
	árbol porte pequeño (distancia media a eje entre árboles 2m)
	árbol porte mediano (distancia media a eje entre árboles 5m)



FEDER Fondo Europeo de Desarrollo Regional
Una manera de hacer Europa



Talavera de la Reina
EDUSI.2017-2023

- ubicación: calle cañada de alfares y marqués de mirasol talavera de la reina
- fecha: agosto de 2.022
- expediente: 1335_2022

arquitecto: **manuel urtiaga de vivar garcía**
www.urtiagagurume

contenido: **Plano general parte 1**
e: 1/300
escala:

05

PROYECTO de renovación urbana en eje comercial c/cañada de alfares y c/marqués de mirasol

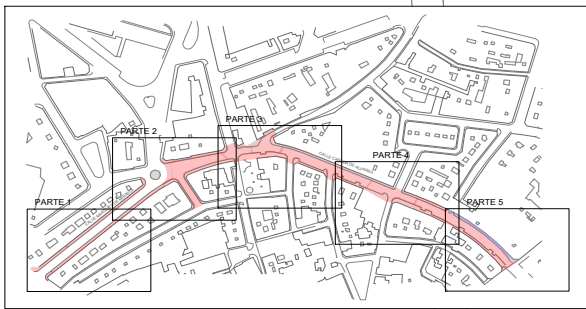
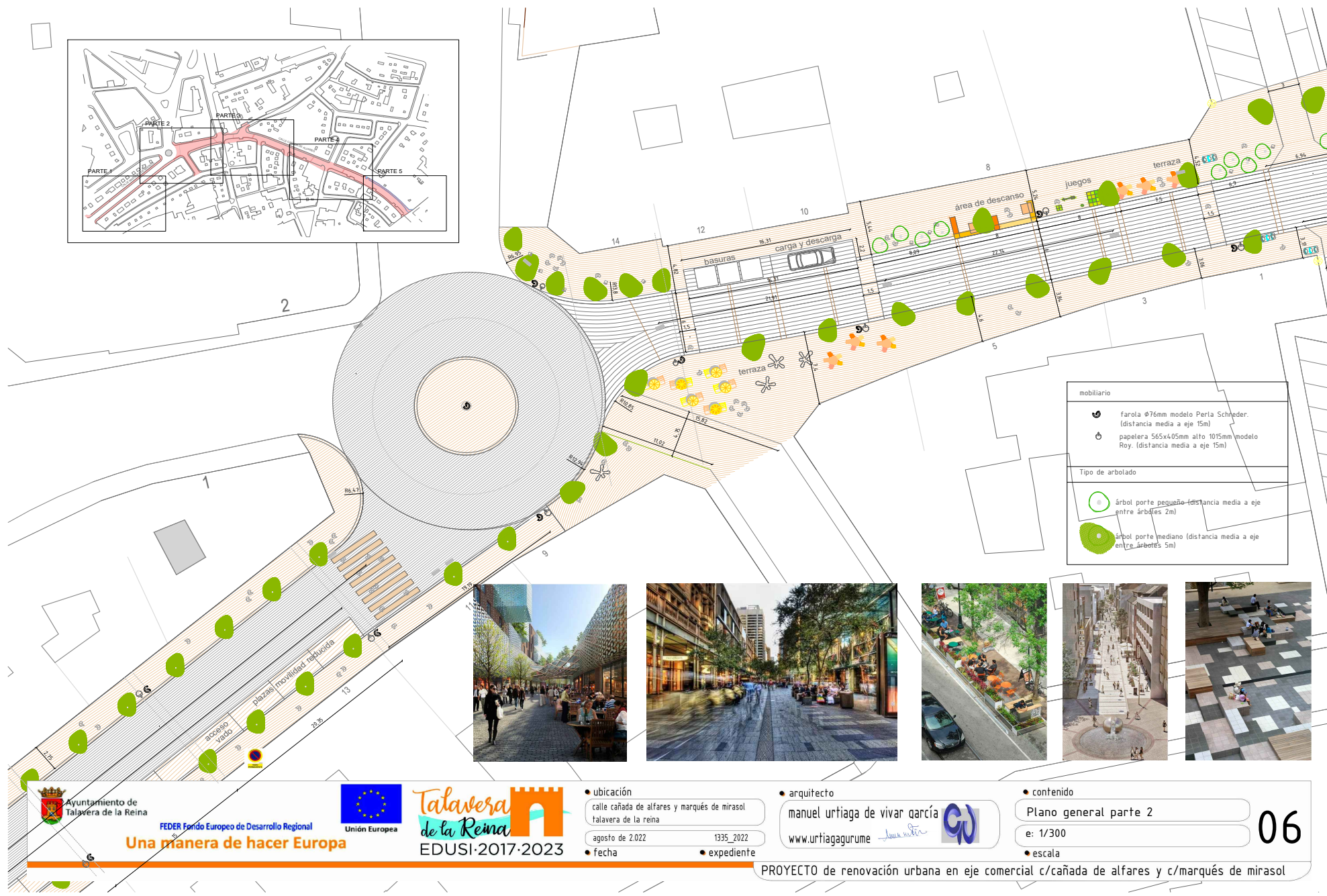


X006760742121101606076335104121R

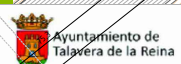
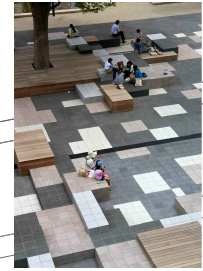
COPIA AUTÉNTICA que puede ser comprobada mediante el Código Seguro de Verificación en <https://sede.talavera.org/validacion/Doc?entidad=45165>



Original AUTÉNTICA que puede ser comprobada mediante el Código Seguro de Verificación en <https://sede.talavera.org/validacion/Doc?entidad=45165>



mobiliario	
	farola Ø76mm modelo Perla Schleder. (distancia media a eje 15m)
	papelera 565x405mm alto 1015mm modelo Roy. (distancia media a eje 15m)
Tipo de arbolado	
	árbol porte pequeño (distancia media a eje entre árboles 2m)
	árbol porte mediano (distancia media a eje entre árboles 5m)



FEDER Fondo Europeo de Desarrollo Regional
Una manera de hacer Europa



Talavera de la Reina
EDUSI-2017-2023

- ubicación: calle cañada de alfares y marqués de mirasol talavera de la reina
- fecha: agosto de 2.022
- expediente: 1335_2022

- arquitecto: manuel urtiaga de vivar garcía
- www.urtiagagurume

- contenido: Plano general parte 2
- escala: e: 1/300

06

PROYECTO de renovación urbana en eje comercial c/cañada de alfares y c/marqués de mirasol



Original AUTÉNTICA que puede ser comprobada mediante el Código Seguro de Verificación en <https://sede.talavera.org/validacion/Doc?entidad=45165>



mobiliario	
	farola Ø76mm modelo Perla Schreder. (distancia media a eje 15m)
	papelera 565x405mm alto 1015mm modelo Roy. (distancia media a eje 15m)
Tipo de arbolado	
	árbol porte pequeño (distancia media a eje entre árboles 2m)
	árbol porte mediano (distancia media a eje entre árboles 5m)



Ayuntamiento de Talavera de la Reina
 FEDER Fondo Europeo de Desarrollo Regional
Una manera de hacer Europa
 Unión Europea

Talavera de la Reina
 EDUSI:2017-2023

● ubicación	calle cañada de alfares y marqués de mirasol talavera de la reina
● fecha	agosto de 2.022 1335_2022 expediente

● arquitecto
manuel urtiaga de vivar garcía
[www.urtiagagurume](http://www.urtiagagurume.com)

● contenido
Plano general parte 3
 e: 1/300
 ● escala

07

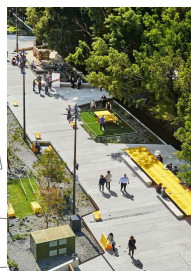
PROYECTO de renovación urbana en eje comercial c/cañada de alfares y c/marqués de mirasol



Original AUTÉNTICA que puede ser comprobada mediante el Código Seguro de Verificación en <https://sede.talavera.org/validacion/Doc?entidad=45165>



mobiliario	
	farola Ø76mm modelo Perla Schreder. (distancia media a eje 15m)
	papelera 565x405mm alto 1015mm modelo Roy. (distancia media a eje 15m)
Tipo de arbolado	
	árbol porte pequeño (distancia media a eje entre árboles 2m)
	árbol porte mediano (distancia media a eje entre árboles 5m)



FEDER Fondo Europeo de Desarrollo Regional
Una manera de hacer Europa



Talavera de la Reina
EDUSI.2017.2023

- ubicación: calle cañada de alfares y marqués de mirasol Talavera de la reina
- fecha: agosto de 2.022
- expediente: 1335_2022

- arquitecto: manuel urtiaga de vivar garcía
- www.urtiagagurume

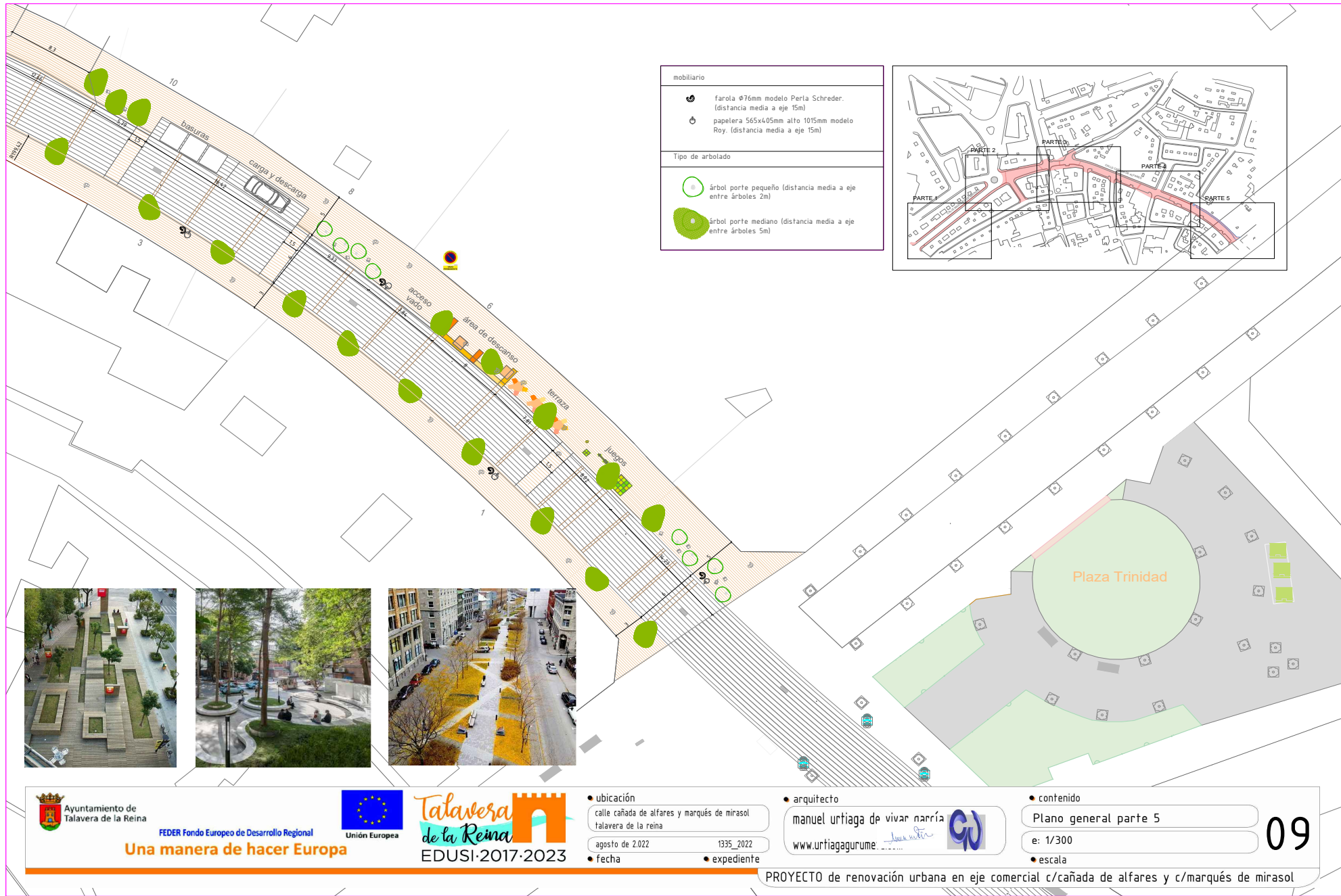
- contenido: Plano general parte 4
- escala: e: 1/300

08

PROYECTO de renovación urbana en eje comercial c/cañada de alfares y c/marqués de mirasol



COPIA AUTÉNTICA que puede ser comprobada mediante el Código Seguro de Verificación en <https://sede.talavera.org/validacion/Doc?entidad=45165>



FEDER Fondo Europeo de Desarrollo Regional
Una manera de hacer Europa



Talavera de la Reina
EDUSI-2017-2023

- ubicación: calle cañada de alfares y marqués de mirasol, Talavera de la Reina
- fecha: agosto de 2.022

- arquitecto: manuel urtiaga de vivar narría
- www.urtiagagurume

- contenido: Plano general parte 5
- e: 1/300
- escala:

09

PROYECTO de renovación urbana en eje comercial c/Cañada de alfares y c/marqués de mirasol