

20 DE SEPTIEMBRE - ESCENARIO JOVEN

RIDER

Voz: Pie de micro recto con base circular + micro inalámbrico Shure SM58 o equivalente + 3 monitores.

Guitarra española: 1 Caja de inyección.

Saxo: Sennheiser MD441-U, Sennheiser MD421-II o DPA d (Orden de prioridad) + 1 monitor + atril.

Contrabajo: DPA 4099 + 1 monitor + atril.

Guitarra eléctrica: 1 Caja de inyección + amplificador Fender Hot Rod 40W o similar (todo a válvulas) + micro para amplificador Shure SM57 o equivalente + 1 monitor + toma corriente para pedalera + atril + Multi Guitar Stand.

Piano: 2 cajas de inyección + 1 monitor + atril.

Guitarra acústica: 1 caja de inyección

Batería: Monitor in hear + {Bombo: Akg d-112 + caja: 2xShure 57 + toms: 3xSennheiser e904 + hit hat: Akg c451 + overheads: 2xakg c414} + canal estéreo para secuencias + retorno estéreo para monitor in hear + atril

Necesidades técnicas

Rider Técnico 2018

Sistema Line Array procesado, preferiblemente: **Clair Brothers (Series C12 /C15) d&b (Series J o V), L-Acoustics (K1 / K2 / Kara), Adamson (E-15), S10**. El sistema deberá estar perfectamente ajustado en fase y frecuencia antes de la prueba de sonido. La cantidad será la necesaria para cubrir homogéneamente la longitud del recinto con una presión de 110-115 dB. Mínimo 7 Elementos de Array por lado + 1 Elemento de Downfill. (Mínimo 8 Elementos de Array en total). La Configuración de Subgraves será en modo Cardioide. Si no, la configuración será en Stack con Arco Electrónico, cubriendo toda la distancia entre arrays, la cantidad de éstos depende de la distancia entre ellos (frecuencia de corte).

- **Mesa de P.A.: Yamaha: CL5, Digico: SD7, SD10**
- La mesa de mezclas estará situada centrada con respecto a la P.A., con una buena visión del escenario, al mismo nivel de la audiencia y a una distancia de 20 metros o menor.
- **Monitores:**
 - 2 Monitores Tipo Nexo PS15".
 - 1 Drum-fill (Solo Sub)
 - 8 Sistemas completos de in-ears **Sennheiser ew 300 IEM G3 o Shure PSM1000**
 - Sistema Side Fill biamplificado tipo Meyer UPA + sub
- Un operador de P.A. con pleno conocimiento del sistema de sonido.
- Un operador de Monitores. con pleno conocimiento del sistema de Monitores.
- Un auxiliar de escenario.
- **Mesa de monitores: Digico: SD10, SD8,SD9 / Yamaha: CL5, QL5**
 - 1 hora para el montaje de backline y chequeo de líneas
 - 1 hora para la prueba con la banda

Prueba de sonido

- El montaje del backline y prueba de sonido será de al menos 2 horas, estando todas las necesidad técnicas cubiertas de antemano, incluidas líneas y microfonía. Para cualquier duda en el montaje se ruega contactar con el técnico en gira.

Dos tarimas de 2X1 horizontales
Dos tarimas de 2X1 verticales
para el pintor (Santos)

Contacto

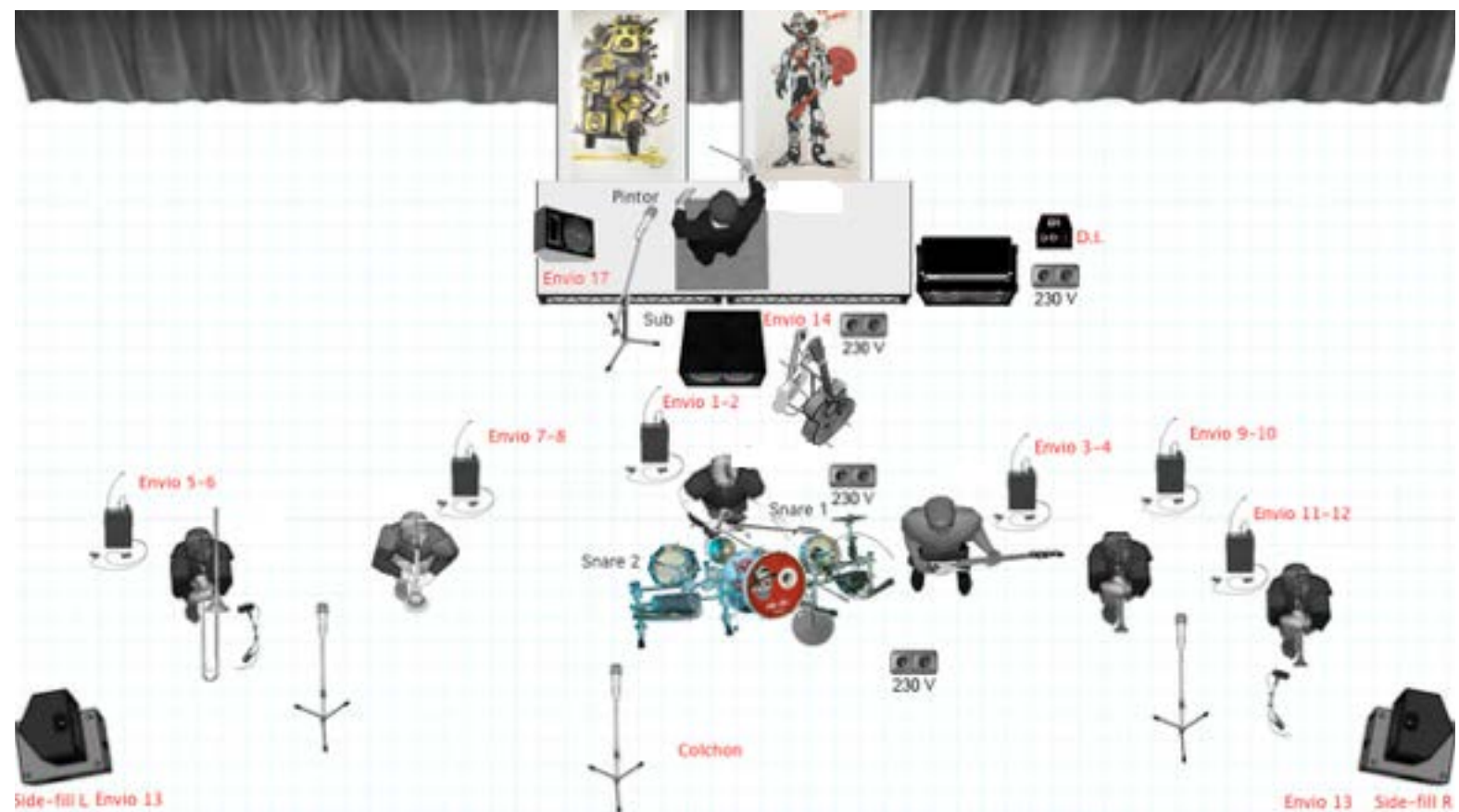
LISTA DE CANALES DE ENTRADA S DE ENTRADA

Ch	Instrument	Mic/D.I	Marca	Insert	pie de micro
1	Kick in	e-901 / Beta 91	Sennheiser / Shure		
2	Kick out	D-112 / Beta 52	AKG / Shure		corto
3	Caja 1 Top	SM-57	Shure		pinza
4	Caja 1 Bottom	e-904	Sennheiser		pinza
5	Caja 2 Top	SM-57	Shure		pinza
6	Caja 2 Bottom	e-904	Sennheiser		pinza
7	H/H	KM 184	Neumann		pinza
8	Overhead	414	AKG		pinza
9	Bass D.I.	D.I.	BSS ARR 133		
10	Bass Mic.	MD 421	Sennheiser		corto
11	Guitar Elect L	SM-57	Shure		corto
12	Guitar Elect L	906	Sennheiser		corto
13	Guitar Elect R	SM-57	Shure		corto
14	Guitar Elect R	906	Sennheiser		corto
15	Guitar D.I Low	XLR + D.I.	DBX 120A / BSS ARR133		
16	Guitar D.I Hi	XLR	DBX 120A		
17	Trombon	4099	DPA	(inalámbrico)	pinza
18	Saxo	4099	DPA	(inalámbrico)	pinza
18	Trompeta 1 ()	4099	DPA	(inalámbrico)	pinza
19	Trompeta 2 ()	4099	DPA	(inalámbrico)	pinza
21	Voz Marcos (Trombon)	SM-58	Shure		largo
22	Voz Alex (Trompeta)	SM-58	Shure		largo
23	Voz	UR4D / Beta58	Shure		largo
PATE ACÚSTICA					
24	Spare y Santos (pintor)	UR4D / Beta58	Shure		
25	Guitar Española	D.I.	BSS ARR 133		
26	Colchón	XLR	C-DUCER / CQ2/8	"Propio del artista"	
27	Colchón Mic	Beta 91	Shure		
28	Delante	UR4D / Beta58	Shure		largo

ENVIOS AUXILIARES

Envío	Músico	Tipo Monitor	Comentario
1-2	CANTANTE	In-ear Stereo	La señal irá doblada al in ear de spare
3-4	Bajista)	In-ear Stereo	
5-6	Trombon)	In-ear Stereo	
7-8	Saxofonista)	In-ear Stereo	
9-10	Trompeta 1)	In-ear Stereo	
11-12	Trompeta 2)	In-ear Stereo	
13	Side Fill L + R	UPA Meyer + SUB	
14	1	Drumfill (Solo Sub)	
15-16	(Técnico de Monit)	In-ear Stereo	
17	2	Nexo PS15 o Similar (Monitor)	

PLANTA DE ESCENARIO DE ESCENARIO



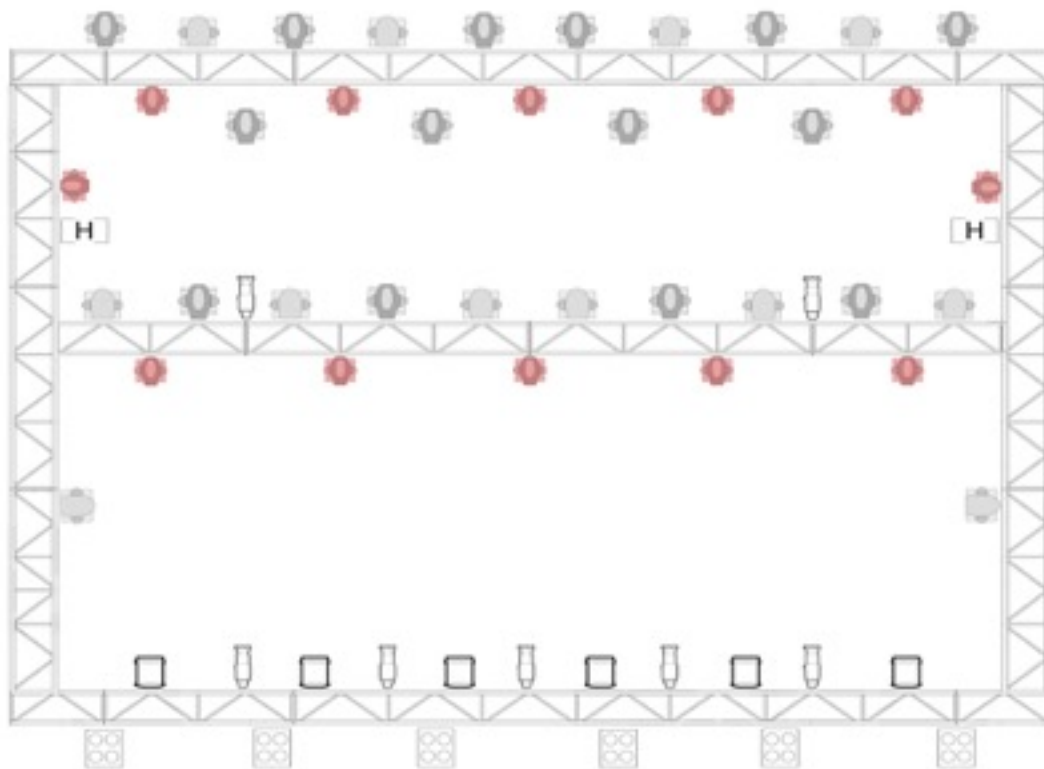
!MUY IMPORTANTE!!!!:

Todas las líneas de entrada y salida deben estar probadas y chequeadas a la llegada de los técnicos en gira, (ver hoja de ruta).

Las consolas de P.A. y Monitores serán las solicitadas en rider.

Esto no podrá modificarse bajo ningún concepto y sin la supervisión de la oficina management. Si por razones de fuerza mayor se modificara, se comunicará con antelación suficiente y siempre por e-mail y con copia al técnico que dará el visto bueno.

ILUMINACION - ILUMINACION



	MAC AURA
	VL 3500 WASH
	VL 3000 SPOT
	RECORTE ETC
	MAQUINA DE HUMO
	PC 1200W
	CEGADORA

PROYECTORES CONVENCIONALES..

- 7 RECORTE ETC 750 W
- 6 PC 1200 W
- 6 CEGADORAS 4X650 W
- 1 CAÑON DE SEGUIMIENTO 2500 HMI
- 1 CONSOLA DE ILUMINACIÓN: AVOLITES PEARL

PROYECTORES MOVILES.

- 14 PROYECTOR MOVIL VL 3000 SPOT
- 12 PROYECTOR MOVIL VL 3500 WASH
- 12 PROYECTOR MOVIL MAC AURA

VARIOS

- 1 TELON GOBELIN NEGRO
- 2 MAQUINA DE NIEBLA + 2 TURBINA (No maquinas de humo)
- 1 SISTEMA DE INTERCOM (3 PUNTOS)

!MUY IMPORTANTE!!!!:

Durante todo el Show se iluminará los lienzos del pintor (Santos) con luz blanca y no se realizarán **ningún Blackout** hasta finalizar el concierto.

Los efectos de niebla tienen que ser dispersos y nunca sin difusores o turbinas. (**No maquinas de humo**)

LISTADO DE CANALES 2018

CH	INSTRUMENTO	MICROFONIA
1	BOMBO IN	SHURE SM 91
2	BOMBO OUT	SHURE SM 52 / AUDIX D6 / BEYER M88
3	CAJA ARRIBA	SENNHEISER 441 / SHURE SM 57
4	CAJA ABAJO	SHURE SM 57
5	CHARLES	AKG - 451-CK1
6	TOM 1	D:VOTE 4099 / SHURE SM -98 / SENNH. 904
7	TOM 2	D:VOTE 4099 / SHURE SM -98 / SENNH. 904
8	TOM 3	D:VOTE 4099 / SHURE SM -98 / SENNH. 904
9	OH - L	AKG - C-414 / 451-CK1
10	OH - R	AKG - C-414 / 451-CK1
11	BAJO LINEA	D.I. (CAJA INYECCION)
12	BAJO MICRO	SENNHEISER MD 421
13	QUIT. ELECT. – L.1 (Palmer NIKO)	SHURE SM-57
14	QUIT. ELECT. – L.2 (Palmer NIKO)	SHURE SM-57
15	QUIT. ELECT. – R.1 (Fender EDU)	SHURE SM-57
16	QUIT. ELECT. – R.2 (Marshall EDU)	SHURE SM-57
17	KEYS (Clavia Nord Electro) - L	D.I. (CAJA INYECCION)
18	KEYS (Clavia Nord Electro) - R	D.I. (CAJA INYECCION)
19	CORO 1 (NIKO-GUIT. L)	SHURE SM 58
20	CORO 2 (CARLOS - BASS)	SHURE SM 58
21	VOZ CENTRAL JOHNNY 1	SHURE SM 58 INALAMBRICO
22	VOZ KEYS JOHNNY 2	SHURE SM 58
23	CORO 3 (EDU – GUIT. R)	SHURE SM 58
24	SAXO	DPA 4099 INALAMBRICO
25	CONGA HIGHT	ATM350 / DPA D:VOTE 4099 / SHURE B98
26	CONGA LOW	ATM350 / DPA D:VOTE 4099 / SHURE B98
27	BONGOS	NEUMMAN KM140 / AKG C535
28	OH PERCU– L	AKG C414 / NEUMMAN KM140
29	OH PERCU - R	AKG C414 / NEUMMAN KM140
30	SPARE VOZ	SHURE SM 58

D.I. activa. PALMER, BSS, BOSS, KT con atenuación y levantador de tierra.

P.A.

Un sistema de sonido de calidad cuya colocación y potencia debe ser la adecuada en función de las características, dimensiones y aforo del recinto del concierto, y en todos los casos **el equipo ha de ir volado**.

El sistema debe producir de 20 HZ a 20 KHZ con 110 db SPL sin distorsión, uniformemente en la mayor parte de la audiencia. Los subgraves han de ir por auxiliar.

También, hará falta, un sistema de frontfill, para cubrir la parte delantera central del recinto, y deberá tener un control individual con ecualizador independiente del sistema principal.

El técnico encargado del sistema, estará cualificado para la colocación, medidas y ajustes del sistema de sonido y contará con los elementos de medida necesarios, software y hardware para poder realizar el ajuste adecuadamente.

La colocación del control de F.O.H. será a ras de suelo, nunca sobre tarimas o similar, de forma que el técnico pueda mezclar escuchando lo mismo que el público . El control se montará en la mitad y en el centro del recinto o sala donde vaya a realizarse el concierto, nunca en un lado ni en el fondo, y a una distancia equivalente a la separación entre las columnas de sonido más 5 metros aprox. Todo el sistema de control estará perfectamente iluminado a la hora de trabajar en él.

Preferiblemente los sistemas han de ser **Line Array** de las siguientes marcas:

- L-ACOUSTICS , D&B , ADAMSON, MEYER, NEXO

Todos los procesadores para el ajuste del equipo han de estar situados en el control de P.A.

Los micros y los pies de micro deben estar en perfectas condiciones, no serán aceptados micros en mal estado.

- 3 PUNTOS INTERCOM. MONITORES, F.O.H , STAGE L.

CONTROL F.O.H.

Consola mínimo 48 inputs DIGITAL: Avid Venue, Profile, SC48, Digico SD5, SD7, SD10, Yamaha CL5, MIDAS PRO 3, PRO 6, PRO X, etc,

NUNCA COMPARTIRAN RACK DE PREVIOS, NI COMPENSACIÓN DE GANANCIAS. CADA MESA (P.A. Y MONITORES) HAN DE TENER SUS PROPIOS PREVIOS.

Rack de P.A.

- 1 microfono con interruptor para Talkback
- 1 Procesador Lexicon PCM 91
- 1 Procesador TC Electronic M4000

MONITORES

- MESA.- Avid Venue Dshow , Venue Profile, SC48, Digico SD7. Midas PRO6, XL4.
- ECUALIZADORES.- 1 por envío (8 en total) 1/3 de octava KLARK TEKNIK o BSS.
- DINAMICA.- 4 compresores DBX 166
- REVERB.- Lexicon 91 y TC Electronic M2000
- 10 MONITORES L-ACOUSTICS 115 HIQ Ó SIMILAR (+ 1 CUE TÉCNICO).
- 2 SIDEFILL 3 VIAS, preferiblemente Line Array volado.
- 1 DRUMFILL BIAMPLIFICADO.
- 2 ENVIOS PARA IN-EARS PROPIOS (BAJISTA Y CANTANTE)
 - El emisor del bajista va enrackado en su ampli y el del cantante se montará en la mesa de monitores)
- 1 ENVIO EN JACK PARA EL BATERIA ADEMAS DE SU DRUM-FILL
- **1 ENVIO CON MONITOR PARA EL SAXO ENTRE EL CENTRO Y DERECHA ESCENARIO.(NO FIGURA EN EL PLANO)**
- **No llevamos técnico de monitores, por lo que la empresa pondrá un técnico cualificado para realizar la actuación**

REQUERIMIENTOS TÉCNICOS DE ILUMINACIÓN

LLEVAMOS UN VINILO NEGRO CON EL LOGO DE 3 X 2 MTS QUE HABRÁ DE SITUARSE SUSPENDIDO EN LA TRASERA DEL ESCENARIO Y CENTRADO

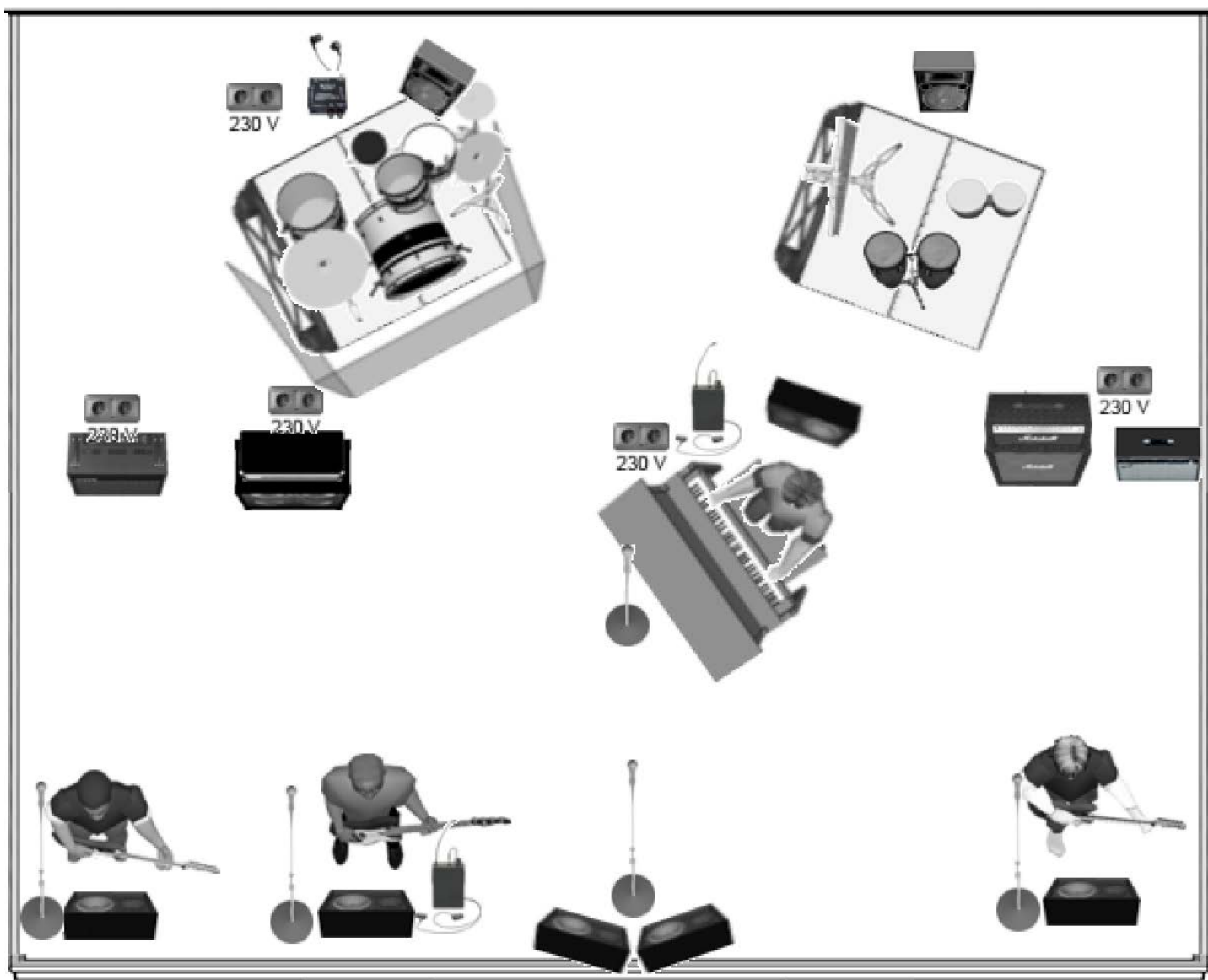
- 12 X MOVILES MARTIN MAC 500
- 6 X MOVILES MARTIN MAC 600
- 30 PAR 64
- 6 X RECORTES
- 6 X PC 1200W
- 4 X BARRAS SERIES ACL PAR 64
- 4 X BARRAS SERIES ACL PAR 36
- 4 X CEGADORAS 1300 W
- 36 X CH.DIMMER L-T TOTEM 16 A. CH.
- 2 X MAQUINAS DE HUMO + TURBINA
- CONSOLAS DE ILUMINACION AVOLITES PEARL ,GRAND M.A.2 .
COMMAND WING, etc
- TELÓN NEGRO TRASERO
- CUBRIR LAS TARIMAS CON UN FALDÓN NEGRO

No llevamos técnico de luces, por lo que la empresa pondrá un técnico cualificado para realizar la actuación y que atenderá a las especificaciones que le haga el manager .

IMPORTANTE

- **LLEVAMOS UNA MAMPARA DE METACRILATO PARA LA BATERIA, POR LO QUE LOS MICROS NO SE PODRAN QUITAR UNA VEZ HECHA LA PRUEBA DE SONIDO**
- Tarima para BATERIA (3 x 2 m.) y Tarima para PERCUSIÓN (2 x 2 m.)
- Por favor, responder con listado detallado de aquello con lo que contaremos para el concierto.
- Nunca debe de haber en la PA, mas de 16 metros entre L y R.
- Las acometidas de sonido y luces contarán con tierras y fases independientes.
- La totalidad de las líneas, la fase del equipo de P.A. y monitores, inserciones, envíos y retornos en ambas consolas, deberán estar chequeadas y funcionando con anterioridad suficiente a la prueba de sonido, ANTES de la llegada del equipo.
- 2 personas para carga, descarga y montaje del backline
- Iluminación adecuada en mesas y periféricos.
- TODO EL EQUIPO DEBERÁ ESTAR EXENTO DE RUIDOS.

PLANO DE ESCENARIO



22 DE SEPTIEMBRE - ESCENARIO JOVEN

RIDER GRUPO TELONERO

Banda formada por 5 componentes: Batería, Bajo, 2 guitarras y piano

SE DISTRIBUYE EN:

3 VOCES: 1 principal (guitarra electrica), 2 para coros (bateria y piano)

5 MONITORES

1 PIANO

3 AMPLIFICADORES (2 Guitarras y 1 Bajo)

Batería estandar (bombo, caja, 3 tombs y 4 platillos)

NECESIDADES:

Juego de luces estandar

Juego de microfonía estandar (bateria, voz principal y coros), 3 pies de micro (1 por usuario)

5 puntos de luz (uno por cada miembro del grupo mínimo)

5 monitores mínimo (uno por cada miembro del grupo)

1 caja inyección para piano

Posibilidad de tarima para batería 2x2metros y para piano 2x1 o 2x2 metros

DISTRIBUCION EN ESCENARIO (Mirando al publico)

DELANTE CENTRO: Voz principal y guitarra

DELANTE IZDA: Bajo

DELANTE DERECHA: Guitarra solista

DETRAS CENTRO-IZDA: Batería (voz coros)

DETRAS DCHA: Piano (voz coros)

23 DE SEPTIEMBRE - ESCENARIO JOVEN

EQUIPO DE LUZ Y SONIDO

SONIDO P.A. SISTEMA LINE ARRAY MARTIN AUDIO (Volado)

Compuesto en total (L+R) por:

12 Cajas W8LC + 8 Sub-Graves WLX WS218X

Amplificación correspondiente MC2 y crossover XTA

MESA DE P.A. YAMAHA M7CL

ECUALIZADOR P.A. KLARK-TEKNIK DN360

MULTIEFECTOS P.A. 1 YAMAHA SPX990 + 1 TC-ELECTRONIC M-2000

DINAMICA Y OTROS 2 REPRODUCTOR CD NUMARK CD25

MESA DE MONITORES PEQUEÑA YAMAHA LS12 PARA CONTROL DE ESCENARIO

MONITORES 4 MONITORES MARTIN F15 x 600W

4 SISTEMAS SENNHEISER SW300

MICROFONIA / D.I. 2 AKG D112 +2 AT3525

4 MICRO INALAMBRICO SHURE 58

OTROS

INTERCOM : Una central en control y tres petacas en escenario

1 TARIMAS T.ROSCO (FANTEK)

3 PIONNER CDJ 2000 + MESA NEXUS 900

ILUMINACION

10 CABEZAS MOVILES CLAY PAKY WASH 575

8 CABEZAS MOVILES CLAY PAKY SPOT 1200

12 CABEZAS MOVILES CLAY PAKY SHARPY

6 PIXEL LINE + 6 PAR LED 64

4 STROBO + 4 CEGADORAS 4LAMPARAS

4 CITY COLOR 2500W

1 MESA CONTROL AVOLITE PEAR TIGER

PANTALLA LED PANTALLA 4 X 3m. PIXEL V8

CONTROL CON OPTOCORE

ESTRUCTURA 4 PUENTES TRUSS 12m. 52x52 o 40x40 + 6 MOTORES 1.000KG

PERSONAL

1 TECNICO DE AUDIO

1 TECNICO DE VIDEO

1 TECNICO DE ILUMINACION

1 TECNICO DE MONITORES