

2024 - 43579

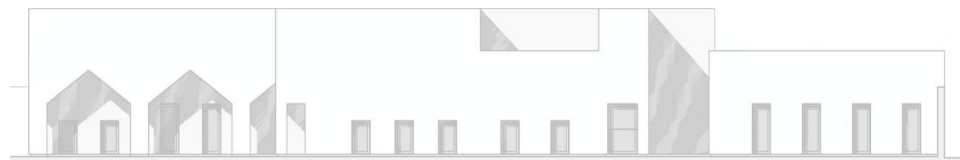
24/09/2024

REGISTRO GENERAL AYUNTAMIENTO

Ayuntamiento de Talavera de la Reina

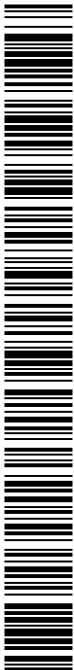
Ignacio Robledo Alía  
Arquitectos

Proyecto básico y de ejecución de escuela infantil  
CL Comercio, 46 45.600 Talavera de la Reina (Toledo)



04

PLANOS



000676d74204181691907e81ba0900e7

COPIA AUTÉNTICA que puede ser comprobada mediante el Código Seguro de Verificación en <https://sede.talavera.org/validacionDoc?entidad=45165>





000676274204181691907681ba090c0e7

VERIFICACIÓN AUTÉNTICA que puede ser comprobada mediante el Código Seguro de Verificación en <https://sede.talavera.org/validacion/Doc?entidad=45165>



Planta de Distribución

SUP. TOTALES	ANEJOS
PORCHE DE ACCESO 26.11 m <sup>2</sup>	APARCAMIENTO 62.07 m <sup>2</sup>
PORCHE 2 16.01 m <sup>2</sup>	GAS COCINA 1.67 m <sup>2</sup>
PORCHE 3 13.74 m <sup>2</sup>	ALMACEN 2.35 m <sup>2</sup>
PORCHE 4 42.21 m <sup>2</sup>	RESIDUOS 4.15 m <sup>2</sup>
ALMACEN 4.32 m <sup>2</sup>	Superficie útil 70.24 m <sup>2</sup>
ALMACEN 2 6.90 m <sup>2</sup>	Superficie CONSTRUIDA 75.99 m <sup>2</sup>
ALMACEN 3 4.65 m <sup>2</sup>	
ALMACEN MATERIAL 14.00 m <sup>2</sup>	
VESTIBULO 7.18 m <sup>2</sup>	
VESTIBULO 2* 6.90 m <sup>2</sup>	Superficie útil 653.56 m <sup>2</sup>
CIRCULACION 97.00 m <sup>2</sup>	Superficie CONSTRUIDA 764.11 m <sup>2</sup>
VESTUARIO H 11.49 m <sup>2</sup>	
VESTUARIO M 10.12 m <sup>2</sup>	
ASEO 1 4.55 m <sup>2</sup>	
ASEO 2 4.36 m <sup>2</sup>	
ADMINISTRACION 17.23 m <sup>2</sup>	
SALA DE PERSONAL 17.98 m <sup>2</sup>	
SALA DE AMPA 19.65 m <sup>2</sup>	
SALA VISITAS 15.49 m <sup>2</sup>	
INSTALACIONES 2.66 m <sup>2</sup>	
SALA USOS MÚLTIPLES 50.23 m <sup>2</sup>	
COCINA 27.42 m <sup>2</sup>	
DESPENSA 5.66 m <sup>2</sup>	
LIMPIEZA 4.65 m <sup>2</sup>	
INSTALACIONES 2 4.65 m <sup>2</sup>	
ASEO 0-1 7.08 m <sup>2</sup>	
AULA 0-1 20.34 m <sup>2</sup>	
ZONA DESCANSO 15.86 m <sup>2</sup>	
ASEO 1-2 6.77 m <sup>2</sup>	
AULA 1-2 41.70 m <sup>2</sup>	
ASEO 2-3 6.57 m <sup>2</sup>	
AULA 2-3 49.84 m <sup>2</sup>	
Superficie útil 583.32 m <sup>2</sup>	
Superficie CONSTRUIDA 688.12 m <sup>2</sup>	

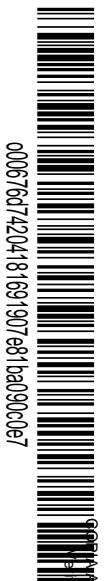
Escala 1:100

PLANTA DE DISTRIBUCIÓN MOBILIARIO y SUPERFICIES

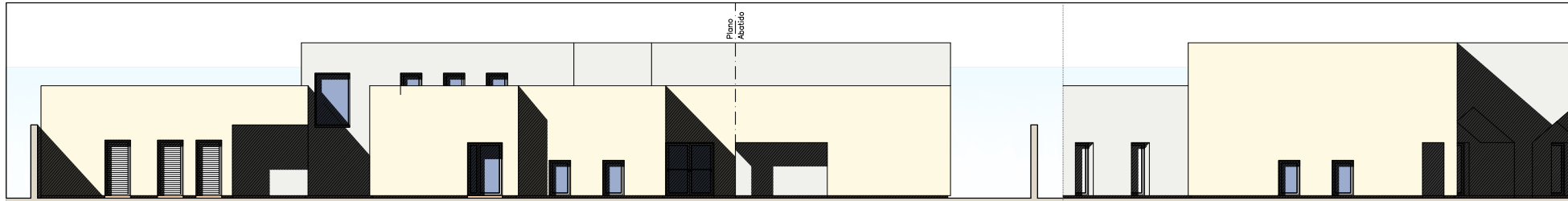
PROYECTO BÁSICO Y DE EJECUCIÓN DE ESCUELA INFANTIL  
CL Comercio, 46 45.600 Talavera de la Reina (Toledo)  
Excmo. Ayuntamiento de Talavera de la Reina  
Ignacio Robledo Alía, arquitecto colegiado 5536 del C.O.A.C.M.  
Calle Mesones, 2 2º 45.600 Talavera de la Reina Toledo TL.925 807 216. Fax.925 805 430

02

Septiembre 2024

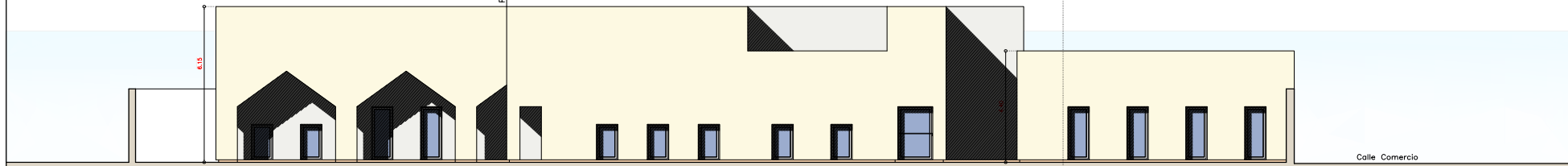


VERIFICACIÓN AUTÉNTICA que puede ser comprobada mediante el Código Seguro de Verificación en <https://sede.talavera.org/validacion/Doc?entidad=45165>

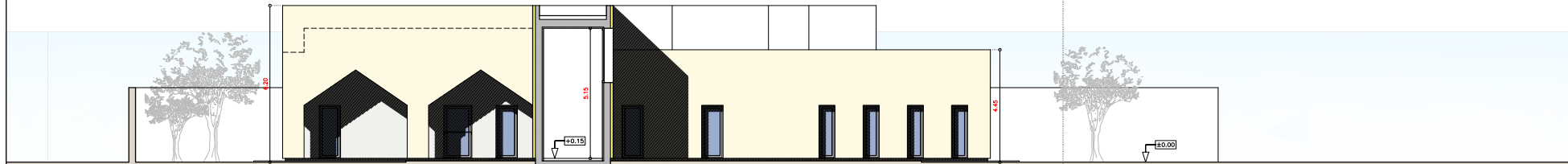


Alzado Lateral Derecho

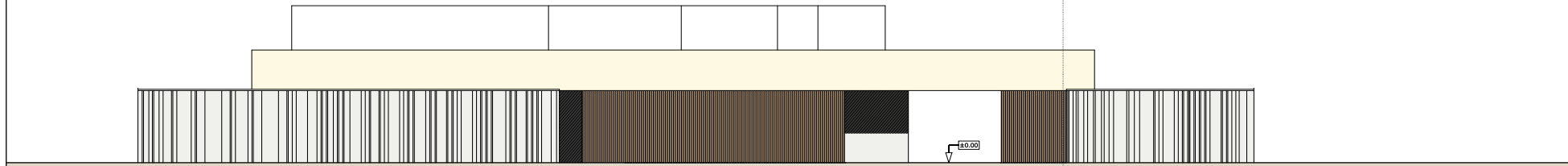
Alzado Posterior



Alzado Lateral Izquierdo



Seccion C-C'



Alzado a Calle Comercio

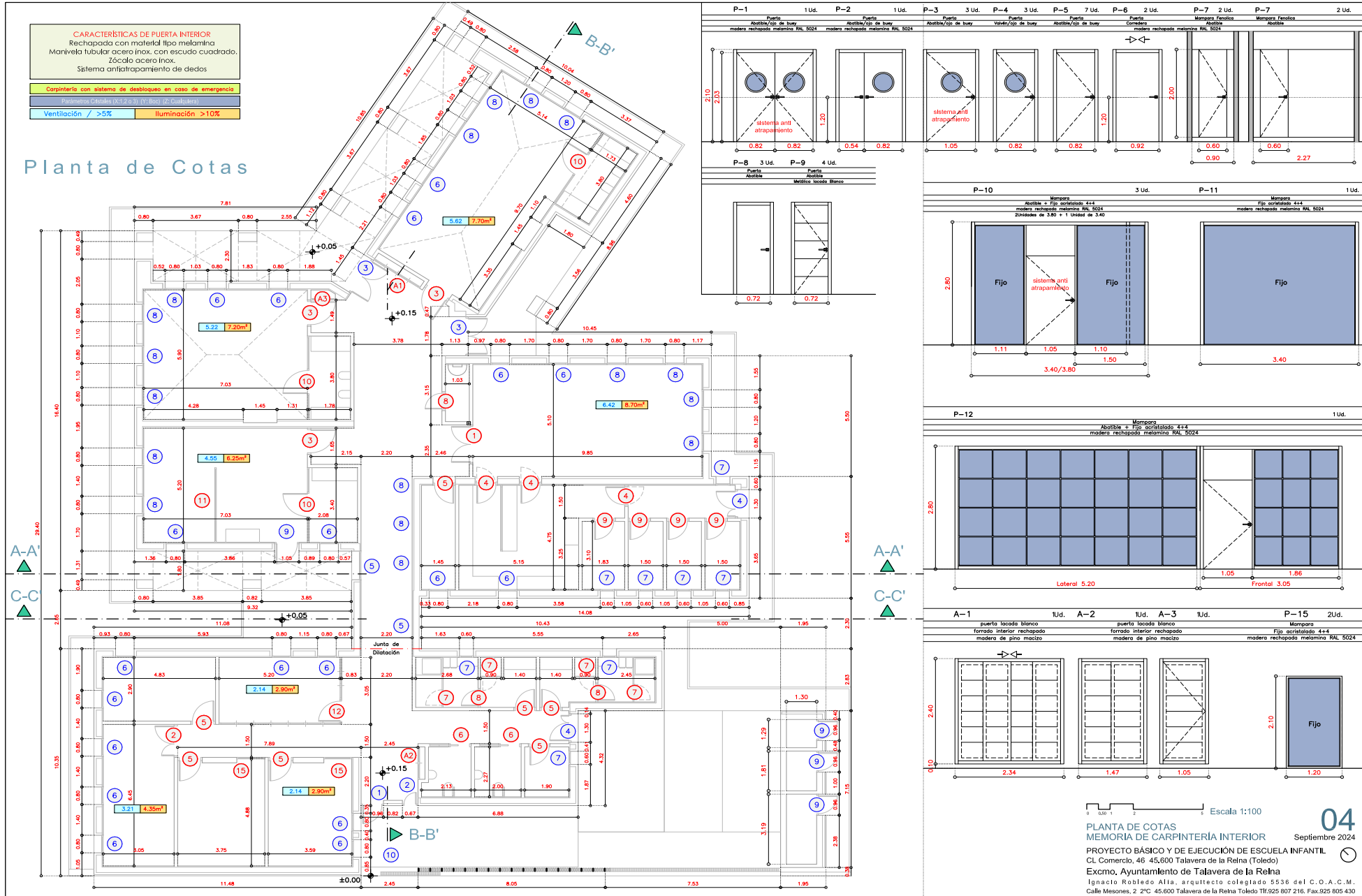
Escala 1:100

ALZADOS

03

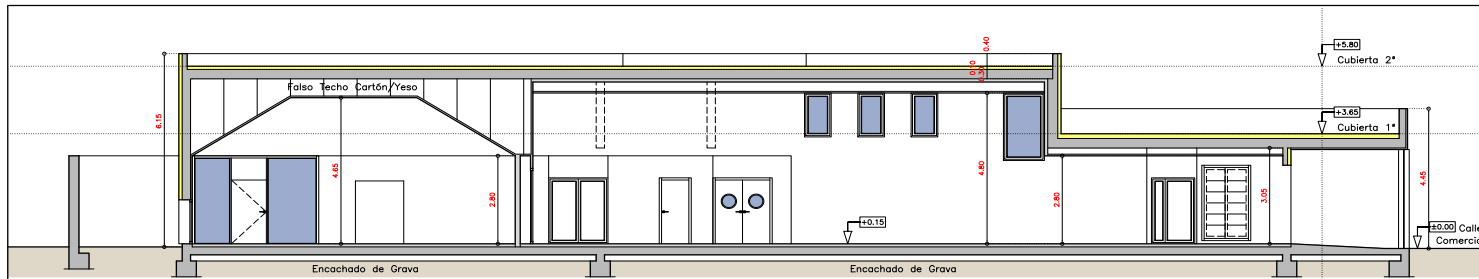
Septiembre 2024

PROYECTO BÁSICO Y DE EJECUCIÓN DE ESCUELA INFANTIL  
CL Comercio, 46 45.600 Talavera de la Reina (Toledo)  
Excmo. Ayuntamiento de Talavera de la Reina  
Ignacio Robledo Alia, arquitecto colegiado 5536 del C.O.A.C.M.  
Calle Mesones, 2 2º 45.600 Talavera de la Reina Toledo Tlf.925 807 216. Fax.925 805 430

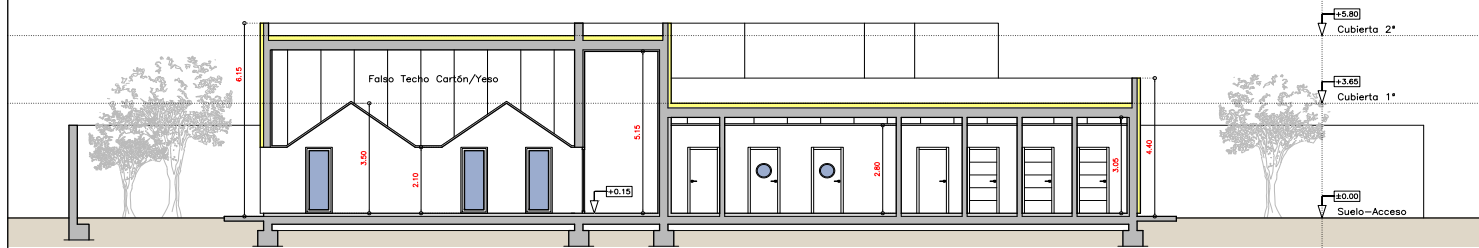




VERIFICACION AUTENTICA que puede ser comprobada mediante el Código Seguro de Verificación en <https://sede.talavera.org/validacion/Doc?entidad=45165>



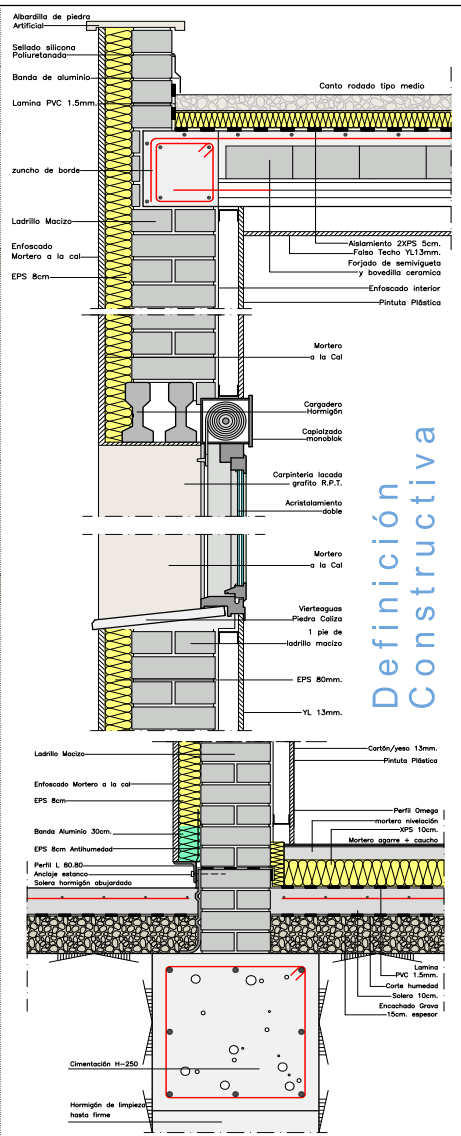
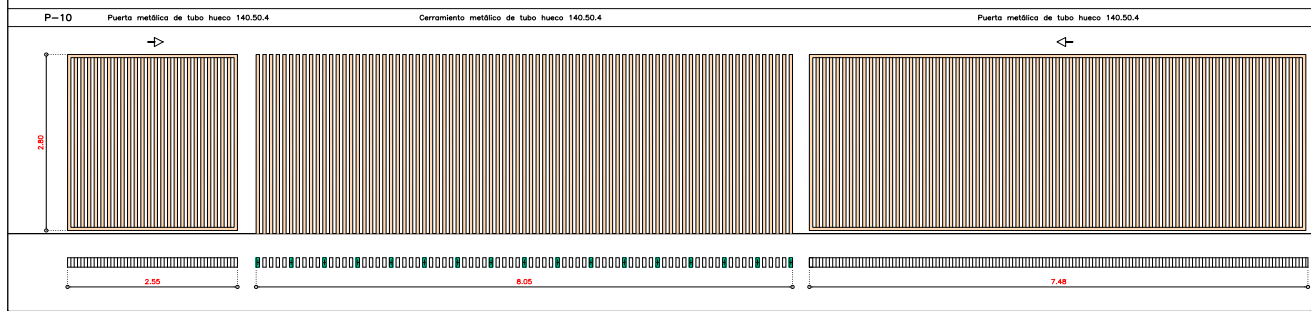
Seccion B-B'



Seccion A-A'

Memoria de Carpintería

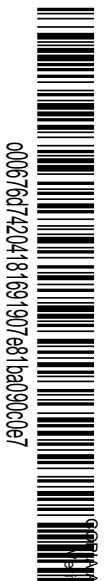
V-1	1Ud. V-2 1Ud.	V-3	2Ud.	V-4	2Ud.	V-5	2Ud.	V-6 19Ud.	V-7 8Ud.	V-8 17Ud.	V-9	1Ud.	P-9	3 Ud.
ALUMINIO Blanco Blindado		ALUMINIO Blanco Abatible		ALUMINIO Blanco Abatible		ALUMINIO Blanco 1 Abatible 1 Fijo		ALUMINIO Blanco Abatible		ALUMINIO Blanco Abatible		ALUMINIO Blanco Abatible	chapa plegada tipo pagoso	
Bajo Emblea 3+3 PVB/20/3+3		Bajo Emblea 3+3 PVB/20/3+3		Bajo Emblea 3+3 PVB/20/3+3		Bajo Emblea 3+3 PVB/20/3+3		Bajo Emblea 3+3 PVB/20/3+3		Bajo Emblea 3+3 PVB/20/3+3		ANTIPANICO		
0.96	1.70	0.41	0.89	1.31	0.80	0.40	0.80	1.05	0.70	1.05m²	0.67	0.95m²	1.53	2.20m²



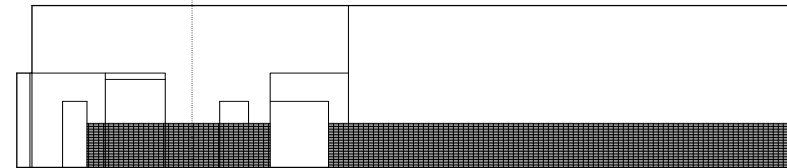
Definición Constructiva

Escala 1:100

SECCIONES Y DEFINICIÓN CONSTRUCTIVA  
PROYECTO BÁSICO Y DE EJECUCIÓN DE ESCUELA INFANTIL  
CL Comercio, 46 45.600 Talavera de la Reina (Toledo)  
Excmo. Ayuntamiento de Talavera de la Reina  
Ignacio Robledo Alía, arquitecto colegiado 5536 del C.O.A.C.M.  
Calle Mesones, 2 2º 45.600 Talavera de la Reina Toledo Tf:925 807 216. Fax:925 805 430

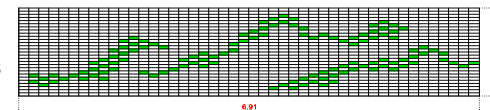


VERIFICACIÓN AUTÉNTICA que puede ser comprobada mediante el Código Seguro de Verificación en <https://sede.talavera.org/validacion/Doc?entidad=45165>

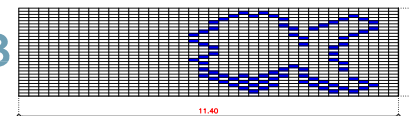


### Alicatado de Circulación B

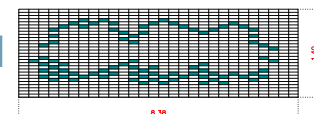
Usos Múltiples



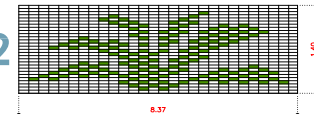
2-3



0-1



1-2



### Acabados

Solados	Paramentos	Techos
1 Caucho en Rollos, Clase 1 ARTICO RD UNI 1-ELASTIC U130 CREMSON	1 Zocalo cerámico 1,40m de altura	1 Falso Techo desmontable
2 Caucho en Rollos, Clase 2 ARTICO RD UNI 1-ELASTIC U130 CREMSON	2 Alicatado cerámico hasta techo	2 Suspensión Acústica
3 Gres antideslizante, Clase 2 GRES PANNA PANGEA CEMENTO 30X60	3 Enlucido y pintado	2 Falso Techo Liso cartón-yeso
4 Terrazo microchisla pulido Clase 1 con rodapié TERRAZO GRANO FINO C-02 BL. MAZ TERRAZOS FORTUNA 40X40CM		3 Falso Techo Liso cartón-yeso (anti humedad)
5 Gres antideslizante, Clase 3 GRES PANNA PANGEA CEMENTO 30X60		4 Hormigón visto pintado blanco
6 Hormigón Abujardado		
7 Albero		
8 Blanco CAUCHO CONTINIO/SPOM R010 60mm.	MATERIAL CERÁMICO MAYOLICA ALTEA 5X15	TECHOS REGISTRABLES FIBRA MINERAL ARMSTRONG - PERLA
9 Arenoso		
10 Jabre		

Escala 1:100

### PLANTA DE ACABADOS

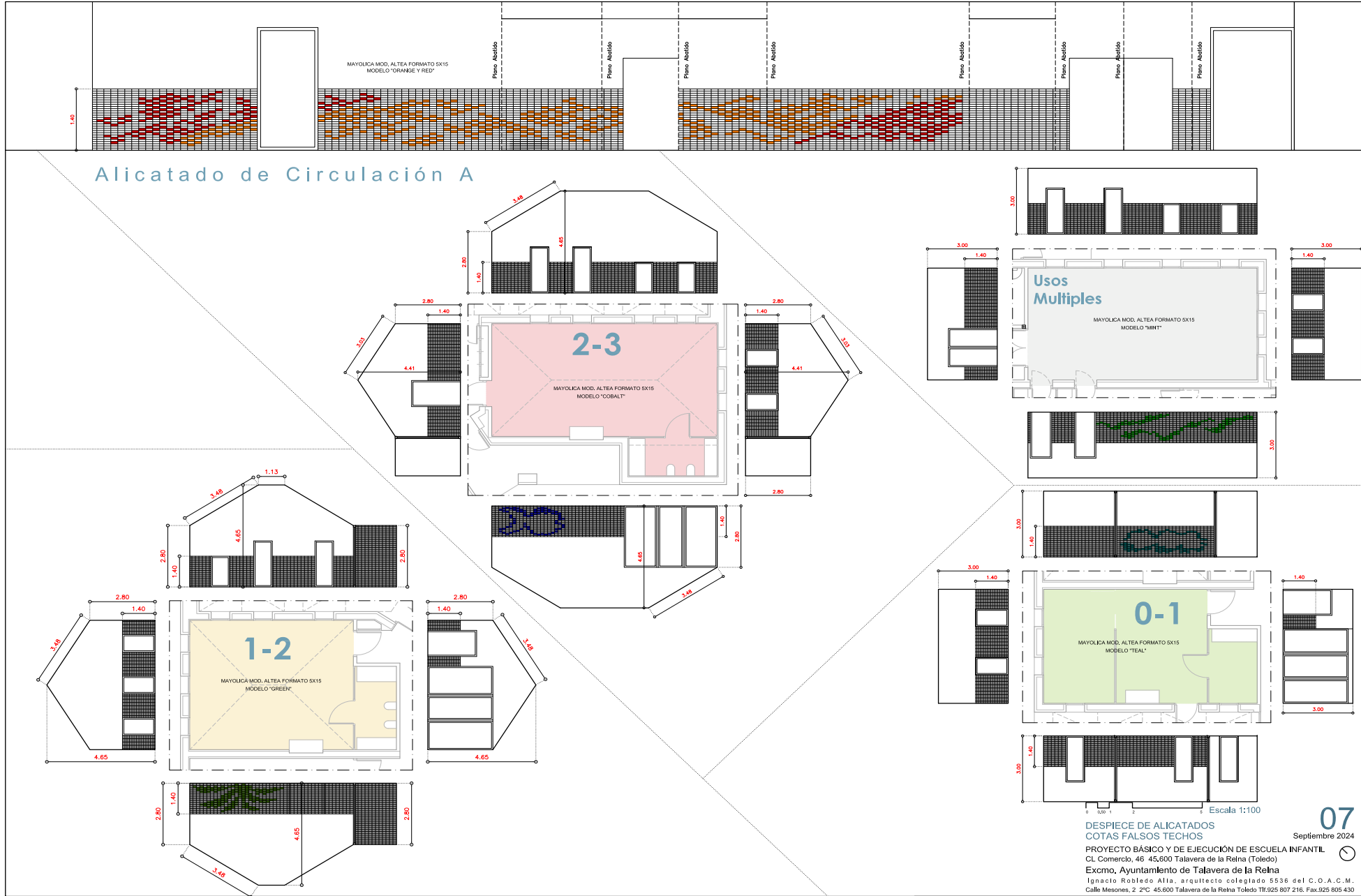
06

Septiembre 2024

PROYECTO BÁSICO Y DE EJECUCIÓN DE ESCUELA INFANTIL  
CL Comercio, 46 45.600 Talavera de la Reina (Toledo)  
Excmo. Ayuntamiento de Talavera de la Reina  
Ignacio Robledo Alía, arquitecto colegiado 5536 del C.O.A.C.M.  
Calle Mesones, 2 2º 45.600 Talavera de la Reina Toledo TL925 807 216. Fax.925 805 430



VERIFICACIÓN AUTÉNTICA que puede ser comprobada mediante el Código Seguro de Verificación en <https://sede.talavera.org/validacion/Doc?entidad=45165>



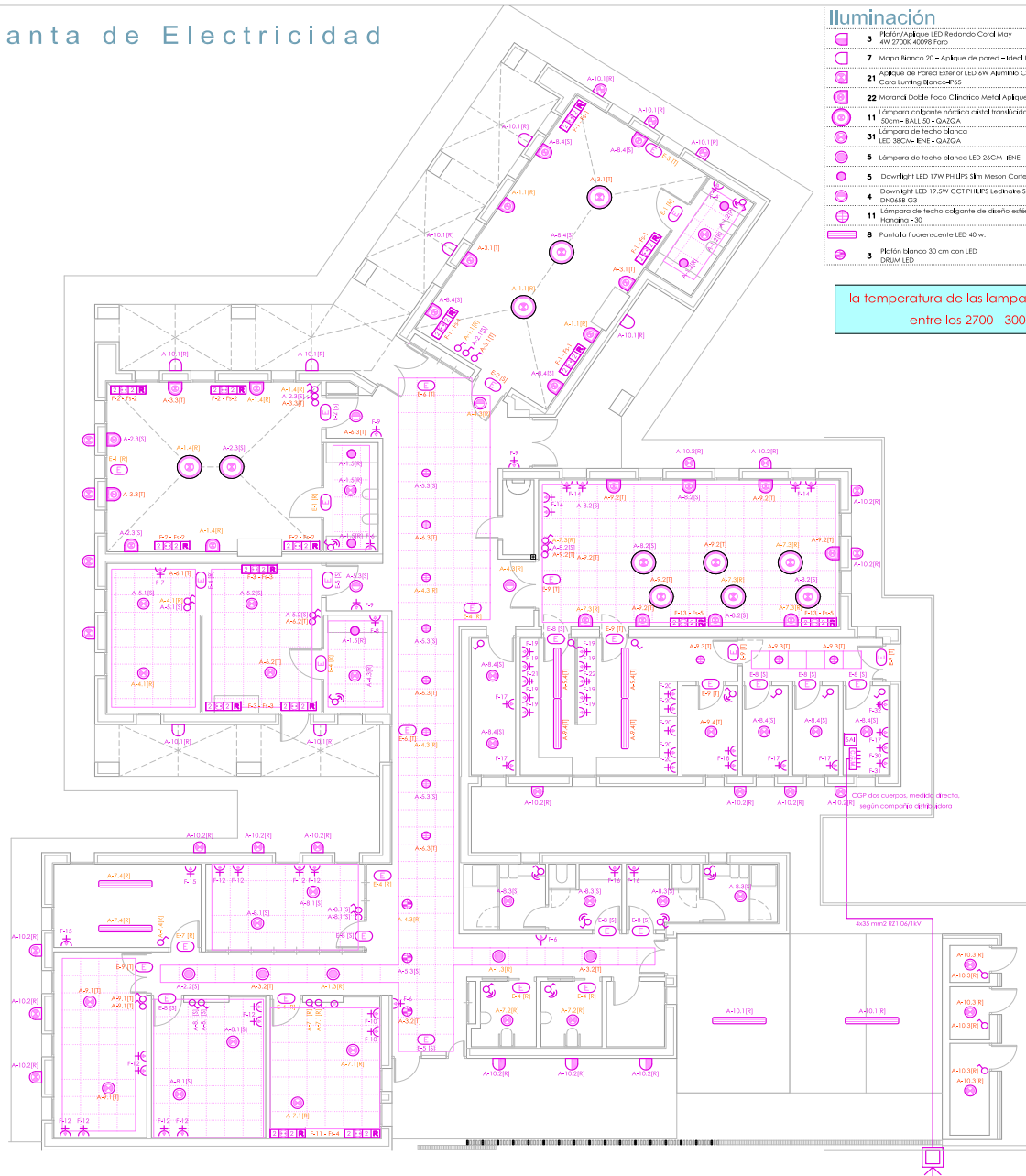
**07**  
Septiembre 2024

DESPIECE DE ALICATADOS  
COTAS FALSOS TECHOS

PROYECTO BÁSICO Y DE EJECUCIÓN DE ESCUELA INFANTIL  
CL Comercio, 46 45.600 Talavera de la Reina (Toledo)

Excmo. Ayuntamiento de Talavera de la Reina  
Ignacio Robledo Alía, arquitecto colegiado 5536 del C.O.A.C.M.  
Calle Mesones, 2 2º 45.600 Talavera de la Reina Toledo TL:925 807 216. Fax.925 805 430

# Planta de Electricidad



- ### Luminación
- 3 Plafón/Apique LED Redondo Cordi May 40x270x-4098 Faro
  - 7 Mopa blanco 20 - Aplique de pared - Ideal Lux
  - 21 Aplique de Pared Estelar LED 6W Aluminio Cuadrado Iluminación Doble Casa Luminífera 4x5
  - 22 Mirador Doble Foco Círculo Metal Aplique de Pared - LAS SOLA
  - 11 Lámpara colgante rítmica control transición 50cm - BALL 30 - GAZGA
  - 31 Lámpara de techo blanco LED 350mA-ENE - GAZGA
  - 5 Lámpara de techo blanco LED 260mA-ENE- GAZGA
  - 5 Downlight LED 17W PHILIPS 31mm Misor Cobre Ø 150 mm
  - 4 Downlight LED 19.5W CCT PHILIPS Ledtune 31mm Cobre Ø 200 mm DM3658 G3
  - 11 Lámpara de techo colgante de diseño estético Jide Globo Hongkong - S9
  - 8 Panela fluorescente LED 40 w.
  - 3 Plafón blanco 30 cm con LED 350MA LED

la temperatura de las lamparas oscilarán entre los 2700 - 3000 K

\*La potencia máxima admisible de la Instalación: 43,65 Kw.  
\*La potencia máxima calculada de la Instalación: 43,65 Kw.

### Distancias mínimas, mecanismos

LOS DISPOSITIVOS GENERALES DE MANDO Y PROTECCIÓN JUNTO CON EL INTERRUPTOR DEL CONTROL DE POTENCIA SE SITUAN JUNTO A LA PUERTA DE ENTRADA DE LA VIVIENDA COMO SE OBSERVA EN LOS PLANOS ADJUNTOS A UNA ALTURA DEL PAVIMENTO ENTRE 1.40M Y 2.00M

LA INSTALACIÓN INTERIOR ESTA FORMADA POR CIRCUITOS SEPARADOS Y ALOJADOS EN TUBOS INDEPENDIENTES CONSTITUIDOS POR UN CONDUCTOR DE FASE ( COLOR MARRÓN O NEGRO) UN NEUTRO (COLOR AZUL CLARO) Y UNO DE PROTECCIÓN (AMARILLO - VERDE) QUE PARTIENDO DEL CUADRO GENERAL DE DISTRIBUCIÓN ALIMENTAN A CADA PUNTO DE ENERGÍA ELÉCTRICA

TODAS LAS CONEXIONES SE REALIZARAN UTILIZANDO BORNES DE CONEXIÓN MONTADOS INDIVIDUALMENTE O MEDIANTE REGLETAS DE CONEXIÓN REALIZÁNDOSE EN EL INTERIOR DE CAJAS DE EMPALME Y/O DERIVACIÓN CUALQUIER PARTE DE LA INSTALACIÓN QUEDARÁ A UNA DISTANCIA NO INFERIOR DE 5CM DE LAS CANALIZACIONES DE TELECOMUNICACIONES, SANEAMIENTO, AGUA, CALEFACCIÓN Y GAS.

SE CUMPLIRÁN LAS PRESCRIPCIONES APLICABLES A LA INSTALACIÓN A BAÑOS Y ACOMEN EN CUANTO A LA CLASIFICACIÓN DE VOLÚMENES, ELECCIÓN E INSTALACIÓN DE MATERIALES ELÉCTRICOS CONFORME A LA ITC BT 27

TODOS LOS CONDUCTORES SERÁN DE COBRE

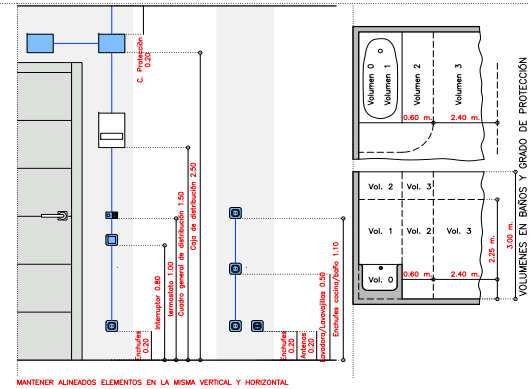
LAS TOMAS DE CORRIENTE Y LUMINARIAS INSTALADAS EN TERRAZAS TENDRÁN UN GRADO DE PROTECCIÓN IP44

LOS PUNTOS DE UTILIZACIÓN DE AIRE ACONDICIONADO SERÁN DEL TIPO CAJA DE CONEXIÓN CON REGLETA DE CONEXIÓN Y DISPOSITIVO DE RETENCIÓN DE CABLE

EN LOS CUARTOS DE BAÑO SE COLOCARÁN LOS MECANISMOS Y LOS PUNTOS DE LUZ A MAS DE 0.60M DE LA BAÑERA O PLATO DE DUCHA

EL ANILLO DE PUESTA A TIERRA SE PONDRÁ EN CONTACTO CON EL TERRENO ANTES DE DISPONER EL HORMIGÓN DE LIMPIEZA DE CIMENTACIÓN

SE DEBERÁ CUIDAR LA UBICACIÓN DE ENCHUFES Y ROZAS PARA QUE NO ESTÉN ENFRENTADOS Y NO REDUCIR LAS CONDICIONES ACÓSTICAS DE LOS ELEMENTOS DE CONSTRUCCIÓN RETACAR BIEN LAS ROZAS Y COLOCAR UNA LAMINA DE AISLANTE ACÓSTICO ENTRE LAS CAJAS EN EL CASO DE QUE TENGAN QUE ESTAR PRÓXIMAS.



MANTENER ALINEADOS ELEMENTOS EN LA MISMA VERTICAL Y HORIZONTAL

### Electricidad

- 55 Toma de corriente empotrada, 2P+T 230 v., 16 A.
- 4 Toma de corriente empotrada, 2P+T 230 v., 25 A.
- 32 Interruptor sensible.
- 10 Interruptor de alumbrado con sensor de presencia
- 1 pulsadores luces porillos
- 1 Cuadro eléctrico general de protección y mando.
- 32 Limpieza de emergencia e iluminación 200 Km.
- 1 Cuadro 4x1 C. de I+D+I (chuccho 16A) (con protección).
- 16 |150|10 |20|12 Red+25AH+2 R-I11+25F Caja empotrable MM. R-4

Escala 1:100

### PLANTA DE ELECTRICIDAD

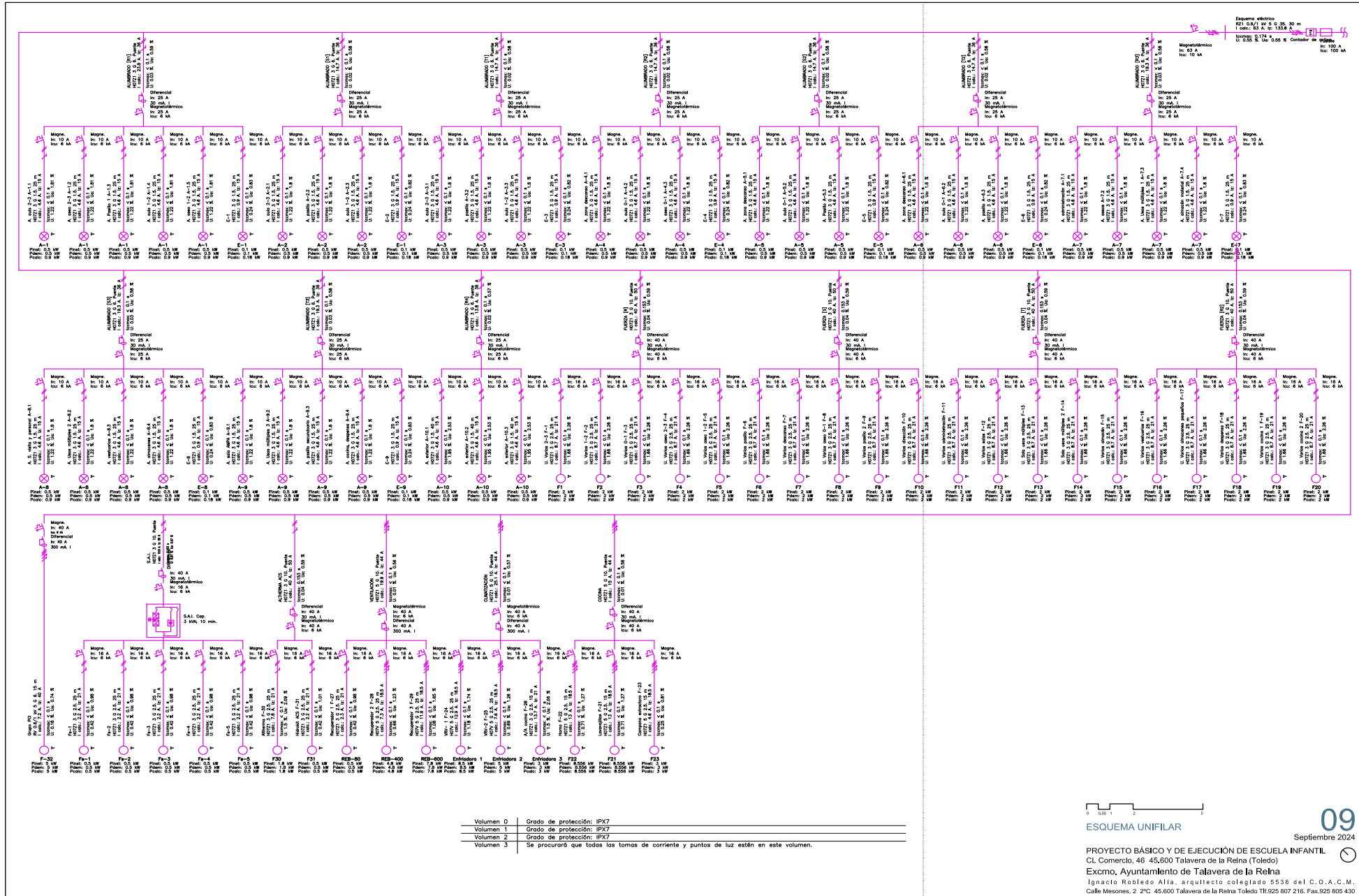
08  
Septiembre 2024  
PROYECTO BÁSICO Y DE EJECUCIÓN DE ESCUELA INFANTIL  
CL Comercio, 46 45.600 Talavera de la Reina (Toledo)  
Excmo. Ayuntamiento de Talavera de la Reina  
Ignacio Robledo Alía, arquitecto colegiado 5536 del C.O.A.C.M.  
Calle Mesones, 2 2º 45.600 Talavera de la Reina Toledo TL.925 807 216. Fax.925 805 430



VERIFICAR LA AUTENTICIDAD que puede ser comprobada mediante el Código Seguro de Verificación en <https://sede.talavera.org/validacion/Doc?entidad=45165>



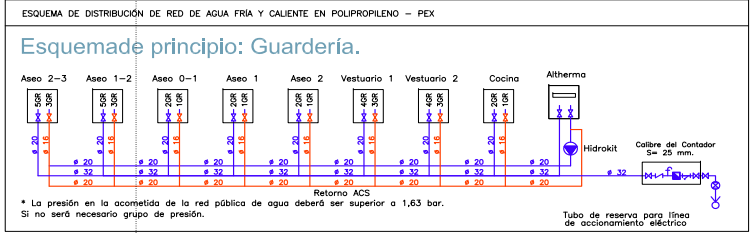
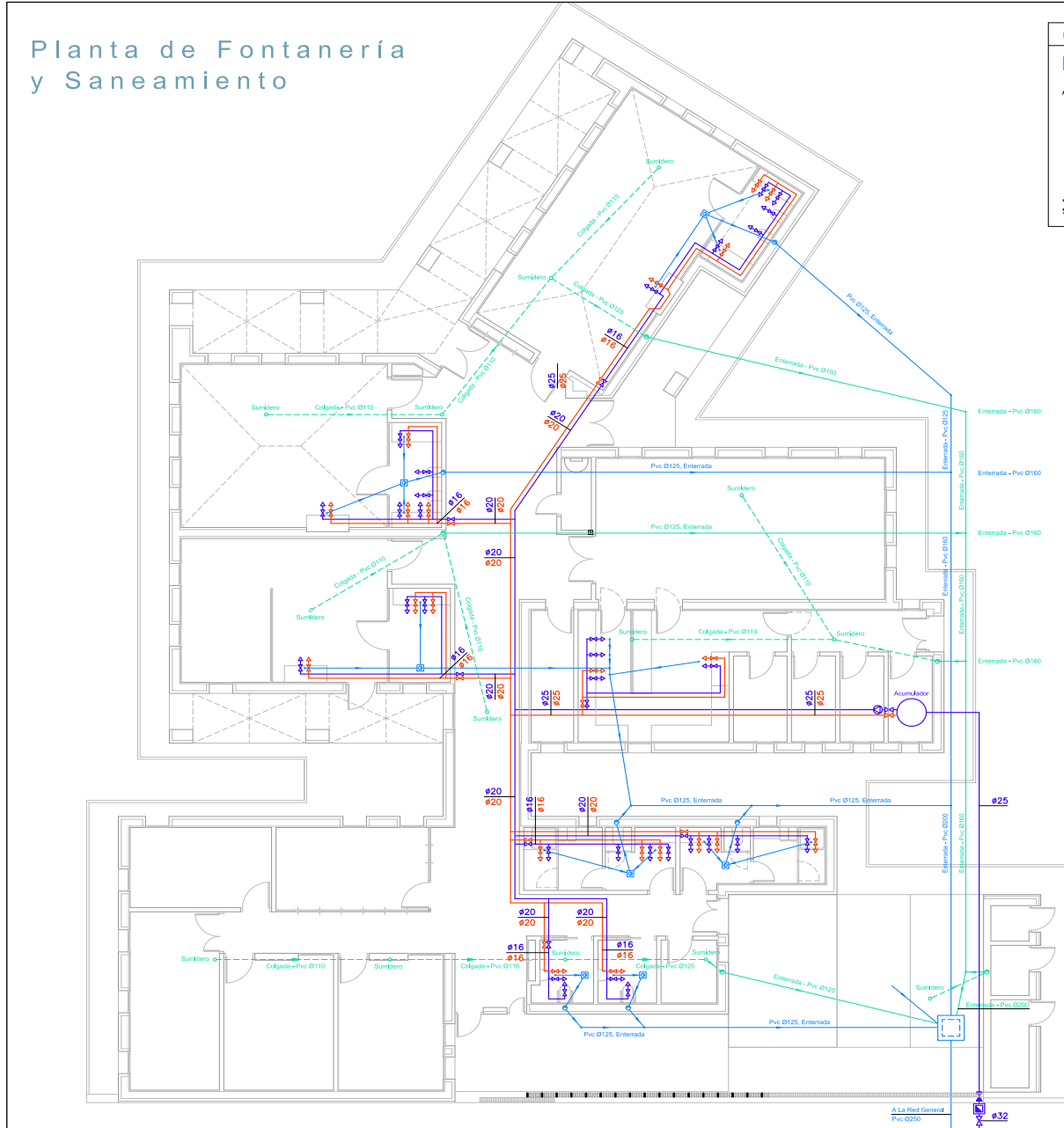
Ver autenticidad en <https://sede.talavera.org/validacionDoc?entidad=45165>



ESQUEMA UNIFILAR

PROYECTO BÁSICO Y DE EJECUCIÓN DE ESCUELA INFANTIL  
 CL Comercio, 46 45.600 Talavera de la Reina (Toledo)  
 Excmo, Ayuntamiento de Talavera de la Reina  
 Ignacio Robledo Alía, arquitecto colegiado 5536 del C.O.A.C.M.  
 Calle Mesones, 2 2º 45.600 Talavera de la Reina Toledo TL:925 807 216. Fax:925 805 430

# Planta de Fontanería y Saneamiento



Simbolo	Punto de consumo	Ø nominal
↔	Lavamanos	12
↔	Luzabo, bidé	12
↔	Ducha	12
↔	Bañera	20
↔	Inodoro con sistema	12
↔	Inodoro con flujo	25-40
↔	Urinario, arifa temporizada	12
↔	Urinario con sistema	12
↔	Fregadero doméstico	20
↔	Fregadero industrial	12
↔	Lavavajillas doméstico	12
↔	Lavavajillas industrial	20
↔	Lavadora doméstica	20
↔	Lavadora industrial	20
↔	Vertedero	20
↔	Alimentación a cuarto húmedo privado:	
↔	Baño, aseo, cocina.	20
↔	Alimentación a derivación particular:	
↔	Vivienda, apartamento, local comercial.	20
↔	Columna (montante o descendente):	20
↔	Distribuidor principal:	25
↔	Alimentación equipo de climatización	
↔	< 50 kW	12
↔	50-250 kW	20
↔	250-500 kW	25
↔	> 500 kW	32

Tipo de aparato sanitario	Ø mínimo agua (derivación) (mm)	Ø mínimo agua (uso público)
Lavabo	32	40
Bidé	40	40
Ducha	40	50
Bañera (con o sin ducha)	40	50
Inodoro con sistema	100	100
Inodoro con flujo	100	100
Urinario con pedestal	50	50
Urinario suspendido	40	40
Urinario en batería	40	50
Fregadero de cocina	40	40
Fregadero industrial	40	40
Lavadero	40	50
Vertedero	100	100
Fuente para beber	25	25
Sumbidero sifónico	40	50
Lavavajillas	40	50
Lavadora	40	50
Cuarto de baño	100	---

Escala 1:100

PLANTA DE FONTANERÍA Y SANEAMIENTO  
Septiembre 2024

PROYECTO BÁSICO Y DE EJECUCIÓN DE ESCUELA INFANTIL  
CL Comercio, 46 45.600 Talavera de la Reina (Toledo)  
Excmo. Ayuntamiento de Talavera de la Reina  
Ignacio Robledo Alía, arquitecto colegiado 5536 del C.O.A.C.M.  
Calle Mesones, 2 2º 45.600 Talavera de la Reina Toledo TL925 807 216. Fax.925 805 430

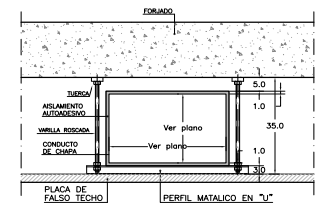
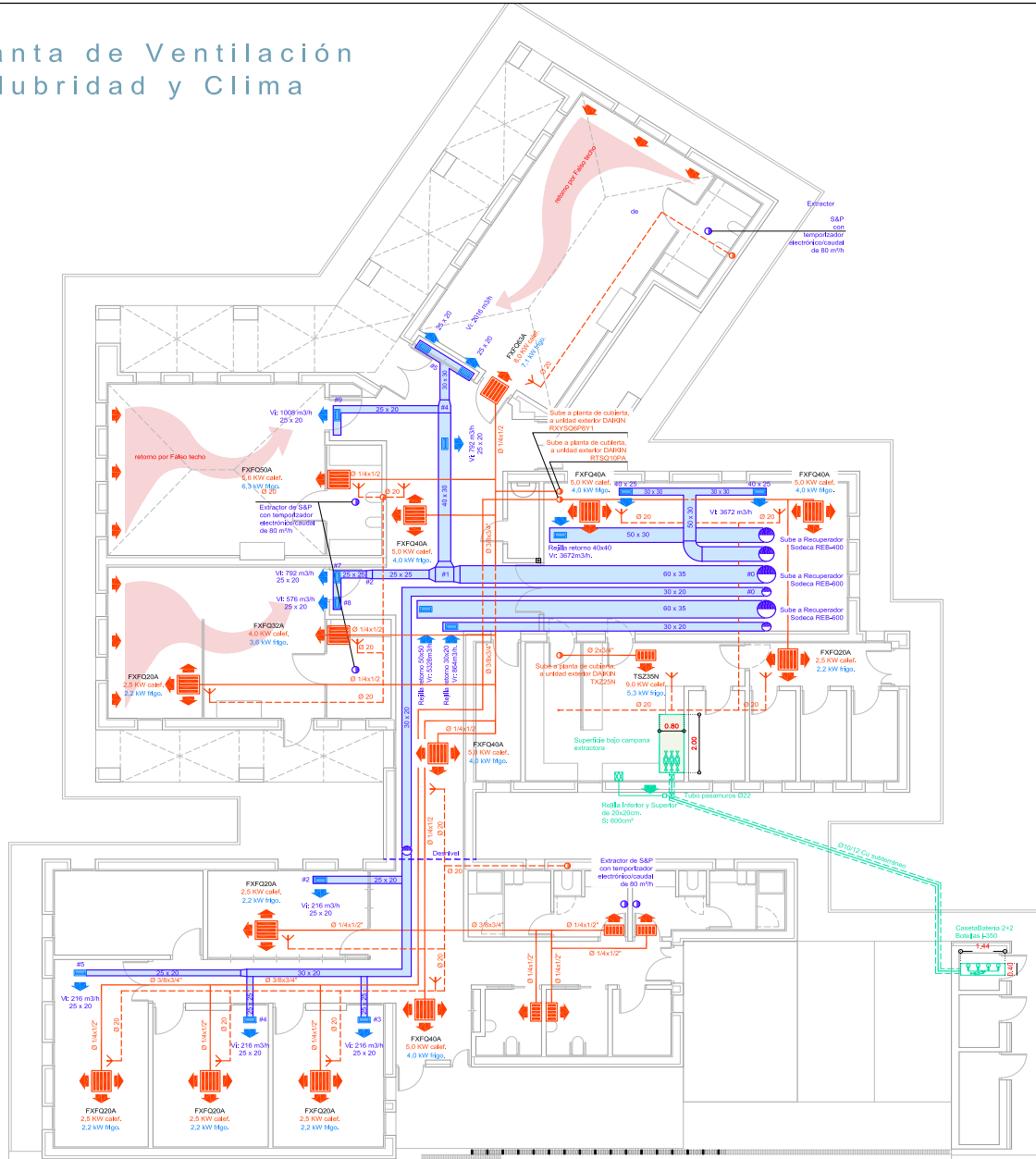
10



00067674204181691907681ba090c0e7

VERIFICACIÓN AUTÉNTICA que puede ser comprobada mediante el Código Seguro de Verificación en <https://sede.talavera.org/validacion/Doc?entidad=45165>

# Planta de Ventilación Salubridad y Clima

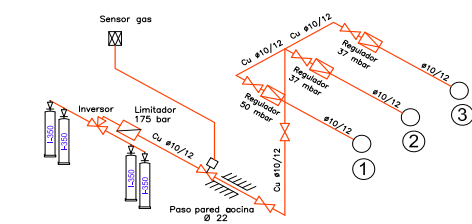


## RECEPTORES GAS

<b>1</b>	Cocina REPAGAS, 6 fuegos, 51 kW.
<b>2</b>	Fregadora REPAGAS, 1 cesta, 12 kW.
<b>3</b>	Reserva (plancha, brasa o freidora 12 kW).

	Tubería gas especificaciones en cada tramo de la red.		Válvula de seguridad.
	Válvula de cierre.		Sensor de gas.
	Regulador de 22 mbar.		Filtro.
	Contador G-6.		Llave en arqueta de entrada.



Escala 1:100

**11**  
Septiembre 2024

PLANTA DE CLIMATIZACIÓN  
VENTILACIÓN Y SALUBRIDAD

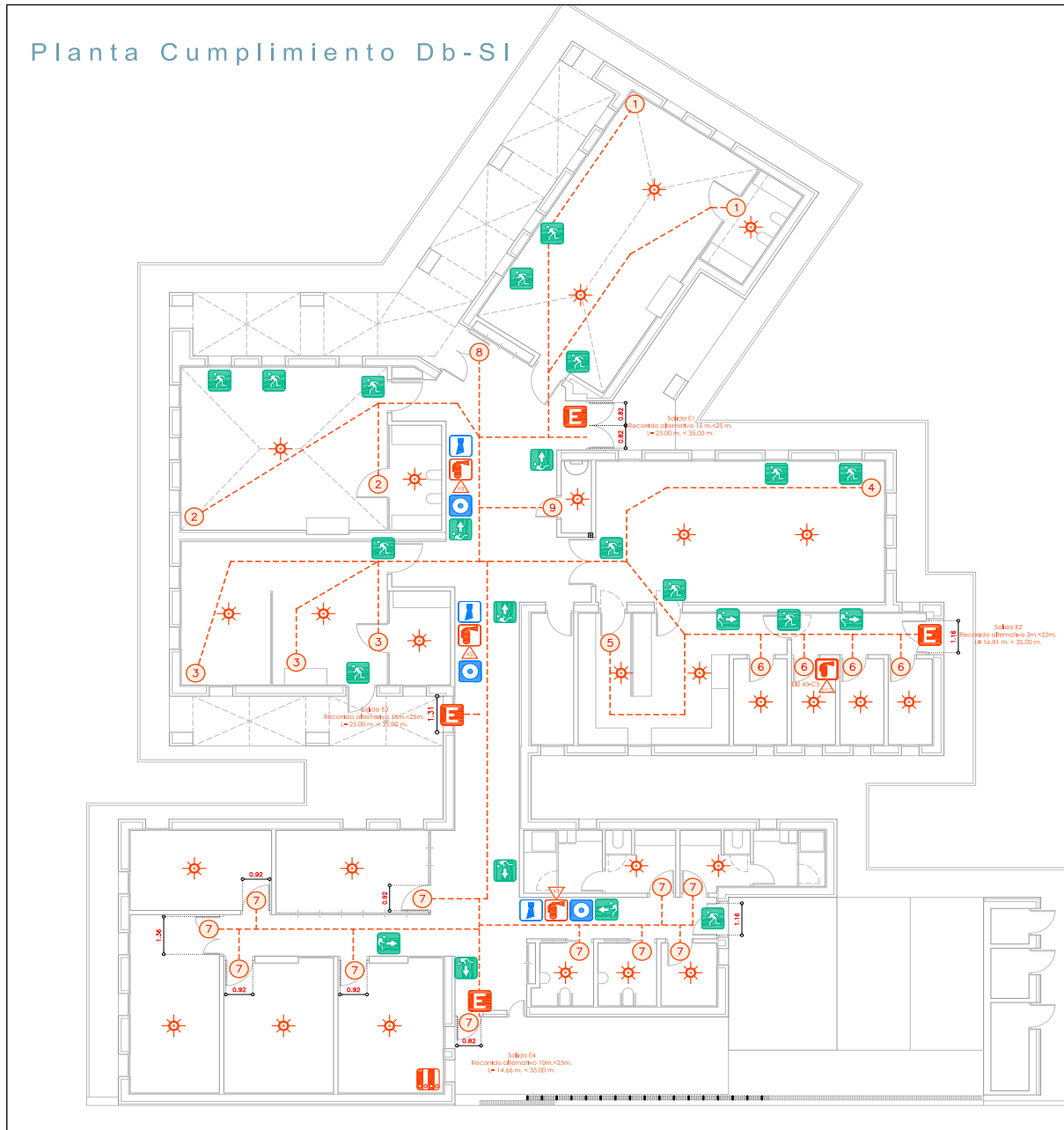
PROYECTO BÁSICO Y DE EJECUCIÓN DE ESCUELA INFANTIL  
CL Comercio, 46 45.600 Talavera de la Reina (Toledo)

Excmo. Ayuntamiento de Talavera de la Reina  
Ignacio Robledo Alía, arquitecto colegiado 5536 del C.O.A.C.M.  
Calle Mesones, 2 2º 45.600 Talavera de la Reina Toledo TL.925 807 216. Fax.925 805 430



VERIFICACIÓN AUTÉNTICA que puede ser comprobada mediante el Código Seguro de Verificación en <https://sede.talavera.org/validacion/Doc?entidad=45165>

# Planta Cumplimiento Db-SI

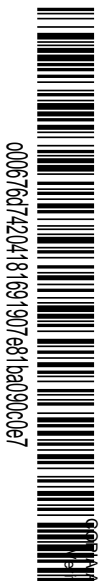


	Señal extintor CO2
	Señal extintor portátil
	Central de detección de incendios
	Detector de incendios termopneumático Área de detección de 30 m²
	Extintor portátil CO2 de 5 Kg.
	Señal indicadora de salida
	Extintor portátil 21A+13B
	Señal de salida
	Señal indicadora de salida de emergencia
	Sirena de alarma de bajo consumo (Óptico y acústico)
	Pulsador de alarma manual 'rotura de cristal'

Escala 1:100

**CUMPLIMIENTO DEL CTE DB-SI**

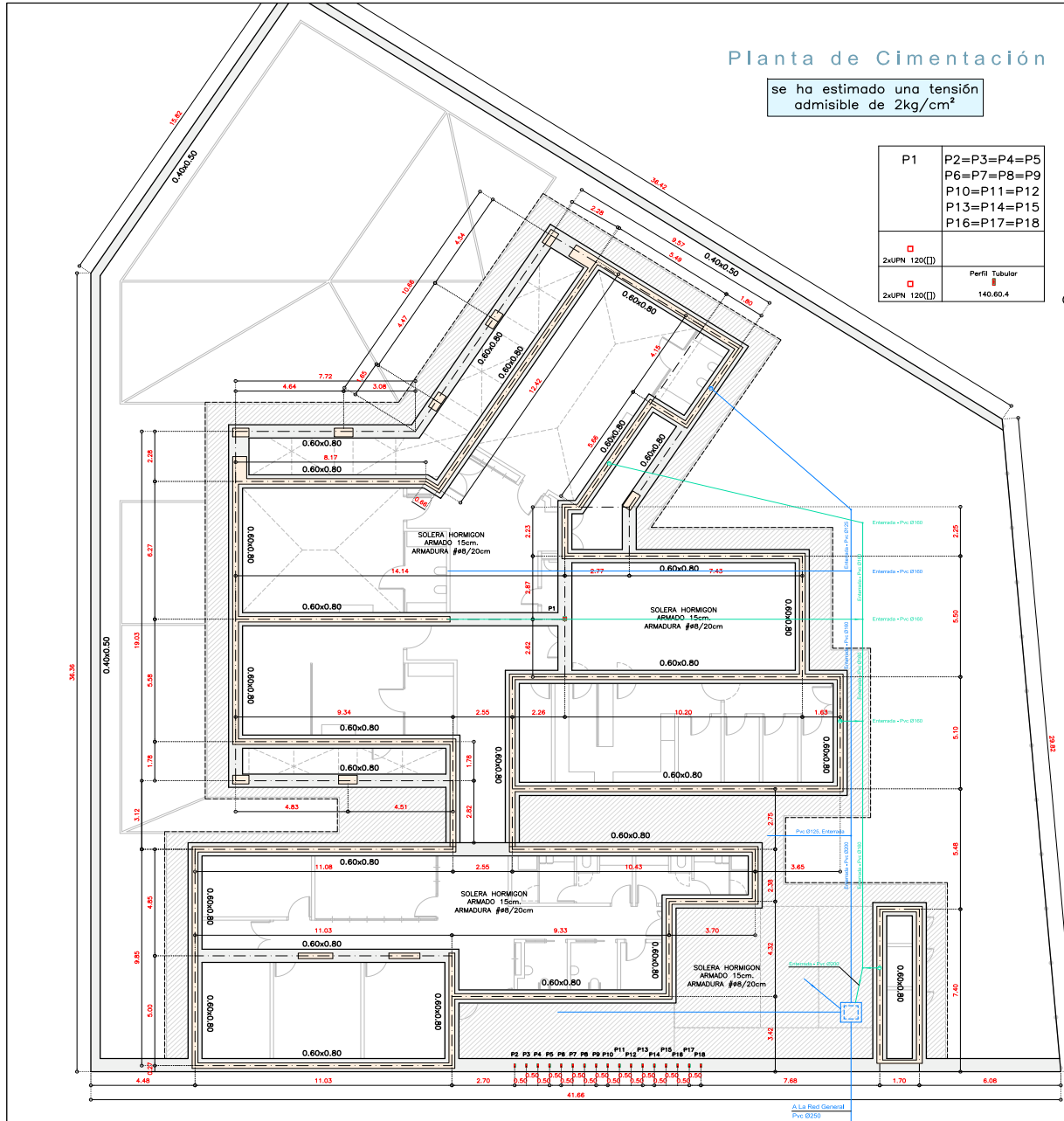
PROYECTO BÁSICO Y DE EJECUCIÓN DE ESCUELA INFANTIL  
CL Comercio, 46 45.600 Talavera de la Reina (Toledo)  
Excmo. Ayuntamiento de Talavera de la Reina  
Ignacio Robledo Alia, arquitecto colegiado 5536 del C.O.A.C.M.  
Calle Mesones, 2 2º 45.600 Talavera de la Reina Toledo TL.925 807 216. Fax.925 805 430





### Planta de Cimentación

se ha estimado una tensión admisible de 2kg/cm<sup>2</sup>



P1	P2=P3=P4=P5 P6=P7=P8=P9 P10=P11=P12 P13=P14=P15 P16=P17=P18
2xUPN 120(I)	Perfil Tubular
2xUPN 120(I)	140.60.4

Forjado 2°  
Forjado 1°  
Cimentación

Cuadro Código estructural

CUADRO DE CARACTERÍSTICAS CÓDIGO ESTRUCTURAL	
CARACTERÍSTICAS GENERALES DE TODA LA OBRA	
TIPO DE ESTRUCTURA Y VIDA ÚTIL (Art. 5.1.1) (ANEJO 18 - Apartado 2.3 Véase 00)	Estructuras de edificación y otras estructuras comunes 50 años
CONTROL DE EJECUCIÓN (Art. 14.3 - Art. 22.4)	Normal
TENSIÓN ADMISIBLE DEL TERRENO	0,18 MPa (1,80 Kp/cm <sup>2</sup> )

ELEMENTOS ESTRUCTURALES	TIPO DE HORMIGÓN	CONSISTENCIA ADENTAMIENTO	NIVEL DE CONTROL	COEFICIENTES		RECURBIMIENTO NOMINAL
				Perist.	Accid.	
TODA LA OBRA	HA-25/F/30/XC2	100-150	Estadístico	1,50	1,30	30 mm 10 mm 20 mm
PILARES	HA-25/F/20/XC1	100-150	Estadístico	1,50	1,30	30 mm 10 mm 20 mm
JÁCENAS	HA-25/F/20/XC1	100-150	Estadístico	1,50	1,30	30 mm 10 mm 20 mm
LOSAS Y FORJADOS	HA-25/F/20/XC1	100-150	Estadístico	1,50	1,30	30 mm 10 mm 20 mm

NIVEL DE CONTROL DE HORMIGÓN (Art. 57.5.4)							
TAMARO MÁXIMO DE LOTES (1)							
HORMIGÓN SIN (OCOR)							
ELEMENTOS	MEDICIÓN	PRELADO	LOTE	LABES	LABES	LABES	
CIMENTACIONES	123,00 m <sup>3</sup>	100,00 m <sup>3</sup>	2	3	6		P 2
MUROS Y PANTALLAS	195,00 m <sup>3</sup>	100,00 m <sup>3</sup>	2	3	6		P 1
SOLERA	720,00 m <sup>3</sup>	1.000,00 m <sup>3</sup>	1	3	3		P 0
VIGAS, LOSA, FORJADOS 0 A -1	1.500,00 m <sup>3</sup>	1.000,00 m <sup>3</sup>	2	3	6		P -1
PILARES PLANTAS -1 A -2	1.200,00 m <sup>3</sup>	500,00 m <sup>3</sup>	3	3	9		P -1
VIGAS, LOSA, FORJADOS 1 A 3	1.500,00 m <sup>3</sup>	1.000,00 m <sup>3</sup>	2	3	6		P -2
PILARES PLANTAS 0 A 3	1.200,00 m <sup>3</sup>	500,00 m <sup>3</sup>	3	3	9		P -2
TOTAL AMASADOS ESTIMADOS							4,5

(1) Para el control estadístico, los valores de referencia para el cálculo del tamaño máximo de los lotes de control de la resistencia y número de amasados o ensayos por lote (N), corresponden a la tabla 57.5.4.1 del artículo 57.5.4.1.

Cuando un lote esté constituido por amasados de hormigones en posesión de un distintivo de calidad oficialmente reconocido, se aumentará su tamaño multiplicando los valores de la tabla por cinco.

Cuando un lote esté constituido por amasados de hormigones pertenecientes a centros cuya dispersión esté certificada, se aumentará su tamaño multiplicando por dos los valores de la tabla.

En estos casos de tamaño ampliado del lote, el número mínimo de lotes será de tres, correspondiendo, si es posible, cada lote a elementos incluidos en filas distintas de la tabla 57.5.4.1, y en caso de obras de edificación los tres lotes mínimos correspondieron a cimentación, elementos a compresión y a flexión.

CARACTERÍSTICAS DEL ACERO	
ACEROS PASIVOS	
ELEMENTOS ESTRUCTURALES	COEFICIENTES
TODA LA OBRA	Perist. Accidental
CIMENTACIÓN Y MUROS	
PILARES	
JÁCENAS	
LOSAS Y FORJADOS	

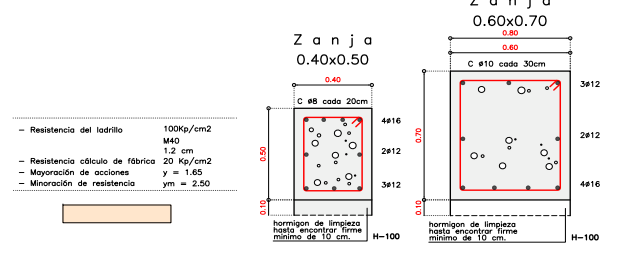
En relación con el control del acero para las armaduras pasivas, cuando la conformidad del este disparga de marcado CE se comprobará mediante la verificación documental que los valores declarados en los documentos permitan deducir el cumplimiento de las especificaciones contempladas en el proyecto y en el artículo 34 del Código Estructural.

En los casos en los que los productos no dispongan de un distintivo de calidad oficialmente reconocido conforme al artículo 18:

- Suministros de menos de 300 t.
- División del suministro en lotes de máximo 30 t, tomando dos probetas para ensayar.
- Suministros iguales o superiores a 300 t.
- Determinación de composición química sobre uno de cada cuatro lotes.
- División del suministro en lotes de máximo 30 t, tomando cinco probetas para ensayar.

DISPOSICIÓN DE SEPARADORES (Art. 49.8.2)	
ELEMENTO	DISTANCIA MÁXIMA
Elementos superficiales horizontales (losas, forjados, zapatas, cimentación, etc.)	50 # 100 cm
Muros	Emparrillado superior 50 # 50 cm Cada emparrillado 50 # o 50 cm
Vigas (1)	Separación emparrillados 100 cm
Soportas (1)	100 # 200 cm

(1) Se dispondrán, al menos, tres planas de separadores por vano, en el caso de vigas, y por tramo, en el caso de los soportes, acoplados a los cerros o estribos.  
# Diámetro de la armadura a la que se acople el separador.



Escala 1:125

PLANTA DE CIMENTACIÓN

13 Septiembre 2024

PROYECTO BÁSICO Y DE EJECUCIÓN DE ESCUELA INFANTIL  
CL Comercio, 46 45.600 Talavera de la Reina (Toledo)  
Excmo. Ayuntamiento de Talavera de la Reina  
Ignacio Robledo Alía, arquitecto colegiado 5536 del C.O.A.C.M.  
Calle Mesones, 2 2º 45.600 Talavera de la Reina Toledo TR.925 807 216. Fax.925 805 430



000676074204181691907681ba090c0e7

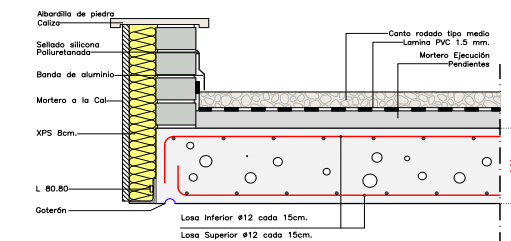
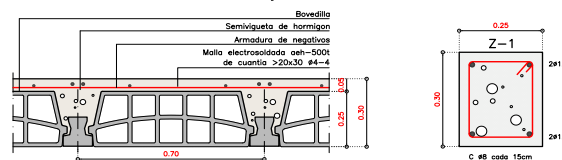
VERIFICACION AUTENTICA que puede ser comprobada mediante el Código Seguro de Verificación en <https://sede.talavera.org/validacion/Doc?entidad=45165>

# Forjado 1º - Nivel +3.50



Características de Forjado Entrepiso			
peso propio forjado	370 Kg/m <sup>2</sup>	3.70 kN/m <sup>2</sup>	Canto 25+5/70
carga sobada/abaqueo	100 Kg/m <sup>2</sup>	1.00 kN/m <sup>2</sup>	Sistema Semirresistente HP
sobrecarga de uso	200 Kg/m <sup>2</sup>	2.00 kN/m <sup>2</sup>	Entrepiso Cerámico 25cm
carga total	670 Kg/m <sup>2</sup>	6.70 kN/m <sup>2</sup>	Armadura Malla 20x30 #4-4

## Sección de Forjado

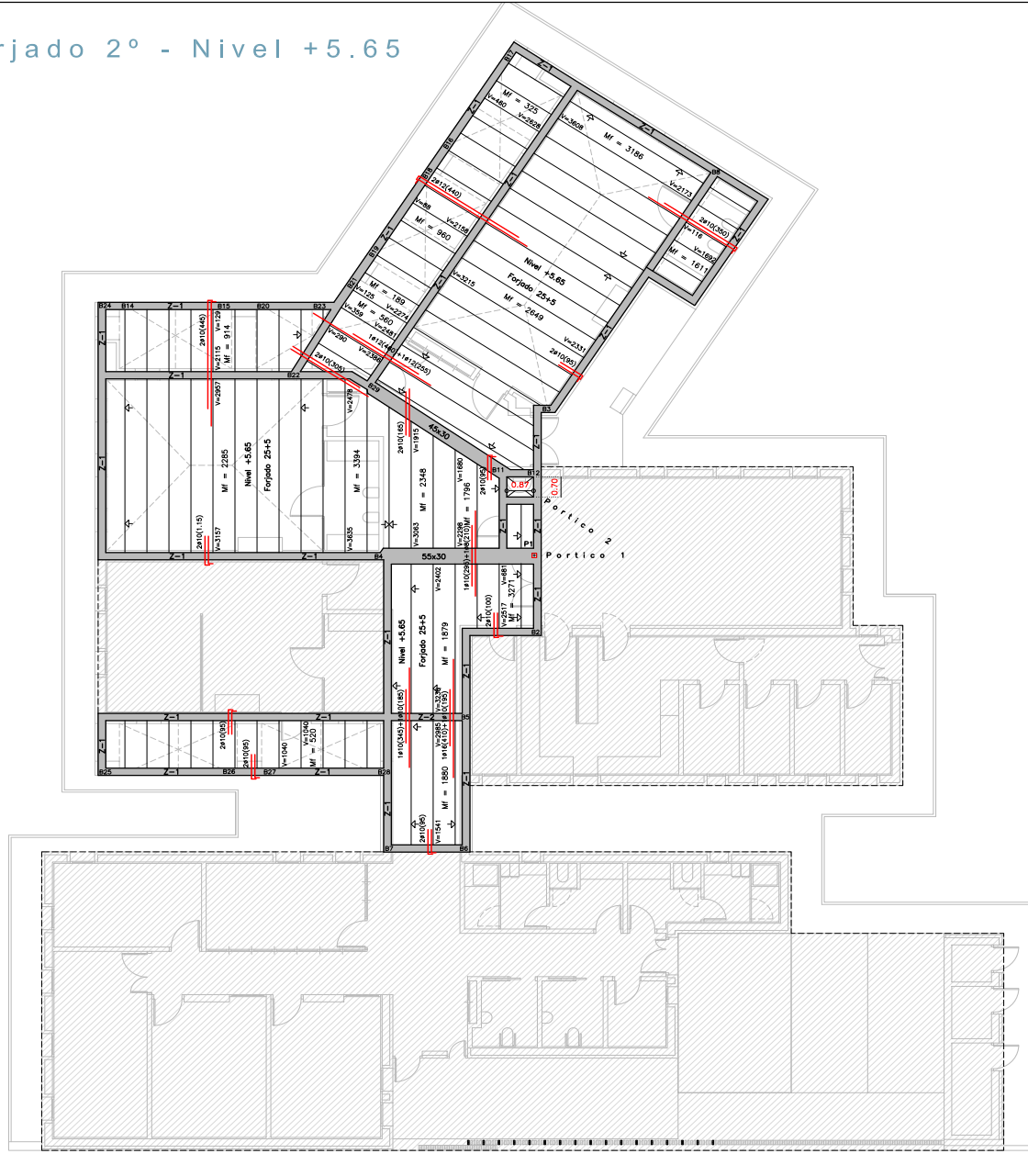


Escala 1:100

## PLATA DE ESTRUCTURA FORJADO NIVEL +3.50

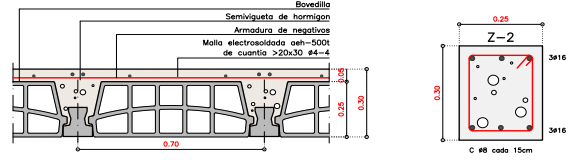
PROYECTO BÁSICO Y DE EJECUCIÓN DE ESCUELA INFANTIL  
CL Comercio, 46 45.600 Talavera de la Reina (Toledo)  
Excmo. Ayuntamiento de Talavera de la Reina  
Ignacio Robledo Alía, arquitecto colegiado 5536 del C.O.A.C.M.  
Calle Mesones, 2 2º 45.600 Talavera de la Reina Toledo TL:925 807 216. Fax:925 805 430

# Forjado 2º - Nivel +5.65

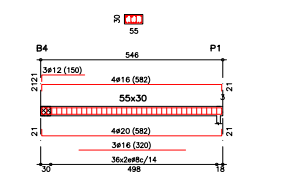


Características de Forjado Entrepisos			
peso propio forjado	370 Kg/m <sup>2</sup>	3.70 kN/m <sup>2</sup>	Canto 25+5/70
carga sobrola/forjado	100 Kg/m <sup>2</sup>	1.00 kN/m <sup>2</sup>	Sistema Semirresistente HP
sobrecarga de uso	200 Kg/m <sup>2</sup>	2.00 kN/m <sup>2</sup>	Entrevigado Cardina 25cm
carga total	670 Kg/m <sup>2</sup>	6.70 kN/m <sup>2</sup>	Armadura Malla 20x30x4

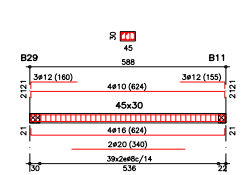
## Seccion de Forjado



Portico 1



Portico 2



Escala 1:100

**15**  
Septiembre 2024

PLATA DE ESTRUCTURA  
FORJADO NIVEL +5.65

PROYECTO BÁSICO Y DE EJECUCIÓN DE ESCUELA INFANTIL  
CL Comercio, 46 45.600 Talavera de la Reina (Toledo)

Excmo. Ayuntamiento de Talavera de la Reina  
Ignacio Robledo Alía, arquitecto colegiado 5536 del C.O.A.C.M.  
Calle Mesones, 2 2º 45.600 Talavera de la Reina Toledo TL.925 807 216. Fax.925 805 430



VERIFICACIÓN AUTÉNTICA que puede ser comprobada mediante el Código Seguro de Verificación en <https://sede.talavera.org/validacion/Doc?entidad=45165>