



ESTE PLANO ES PROPIEDAD EXCLUSIVA DE ESTRUCTURAS ESPECIALES RH S.L. ESTE PLANO HA SIDO REALIZADO A PARTIR DE LOS DATOS FACILITADOS POR EL CLIENTE, POR LO QUE DEBERA COMPROBAR SI EL DISEÑO PROPUESTO SE ADAPTA A LOS REQUISITOS DE LOS DISEÑOS DE EJECUCIÓN DE OBRAS DE RECONSTRUCCIÓN DE ESTRUCTURAS ESPECIALES Y CONSERVACIÓN DE ESTRUCTURAS ESPECIALES Y ESTÁN CONECTADOS CON LOS REQUISITOS NECESARIOS PARA LA CONSTRUCCIÓN DE OBRAS DE RECONSTRUCCIÓN Y ENVIADOS EN EL INSTITUTO PARA LA CONSTRUCCIÓN EDUARDO TORROJA DE ESTRUCTURAS ESPECIALES Y CONSERVACIÓN DE ESTRUCTURAS ESPECIALES (IITE) EN CALLE SERRANO, 10, 46100 BURJASSOT (VALENCIA) - TEL: 963 51 20 21 - FAX: 963 51 20 22 - WWW.IITE.ES

DETAJE VER PLANO

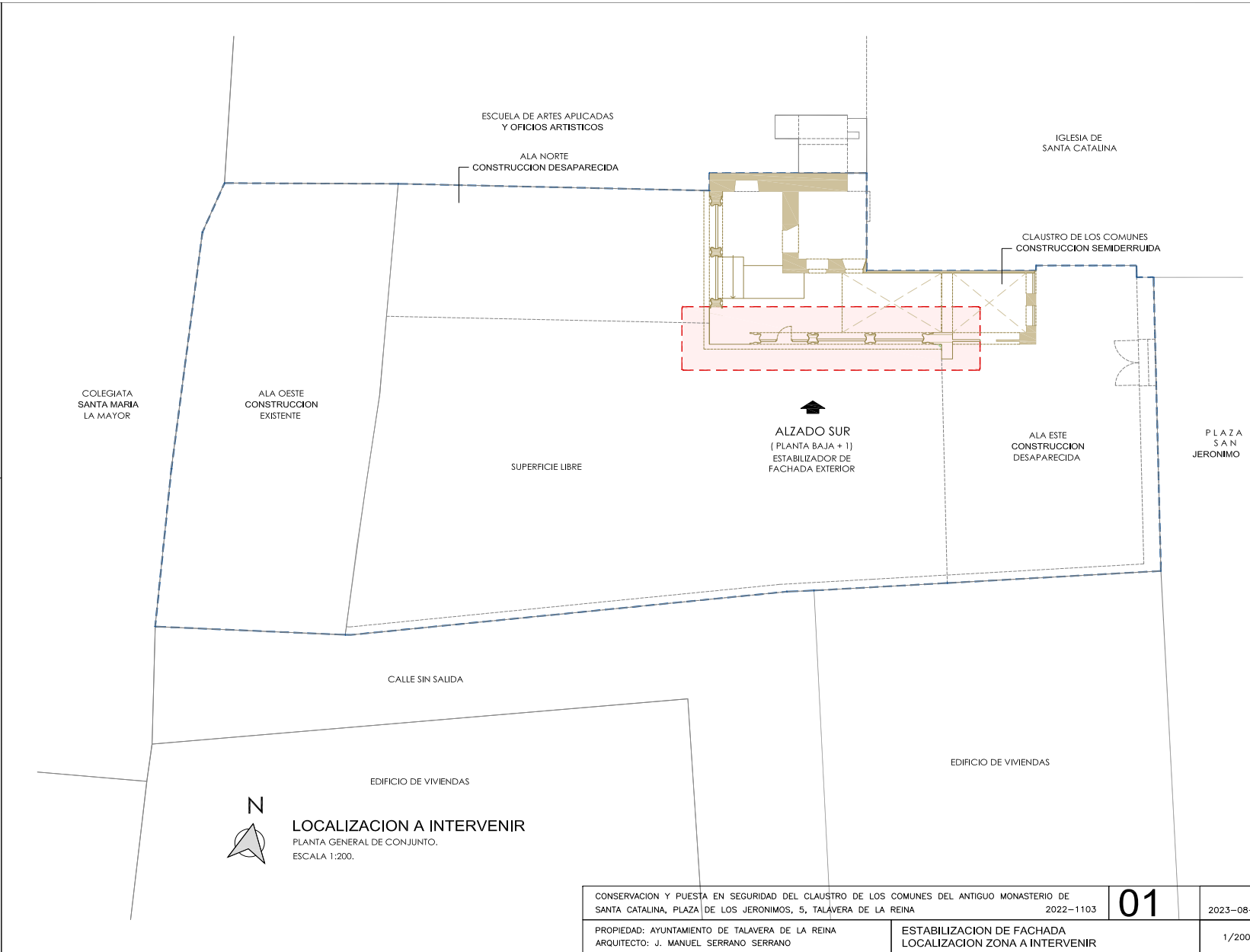
30

ELEMENTOS A DEMOLER

ELEMENTOS A CONSERVAR

NUEVA CONSTRUCCION

PLANO NO VALIDO PARA MONTAJE



CONSERVACION Y PUESTA EN SEGURIDAD DEL CLAUSTRO DE LOS COMUNES DEL ANTIGUO MONASTERIO DE SANTA CATALINA, PLAZA DE LOS JERONIMOS, 5, TALAVERA DE LA REINA	2022-1103	01	2023-08-31
PROPIEDAD: AYUNTAMIENTO DE TALAVERA DE LA REINA ARQUITECTO: J. MANUEL SERRANO SERRANO	ESTABILIZACION DE FACHADA LOCALIZACION ZONA A INTERVENIR		1/200

ESCALA 1:200. PLANO Nº **01**

TITULO PLANO LOCALIZACION ZONA A INTERVENIR
PLANTA GENERAL DE CONJUNTO.

ESTABILIZADOR DE FACHADA EXTERIOR.

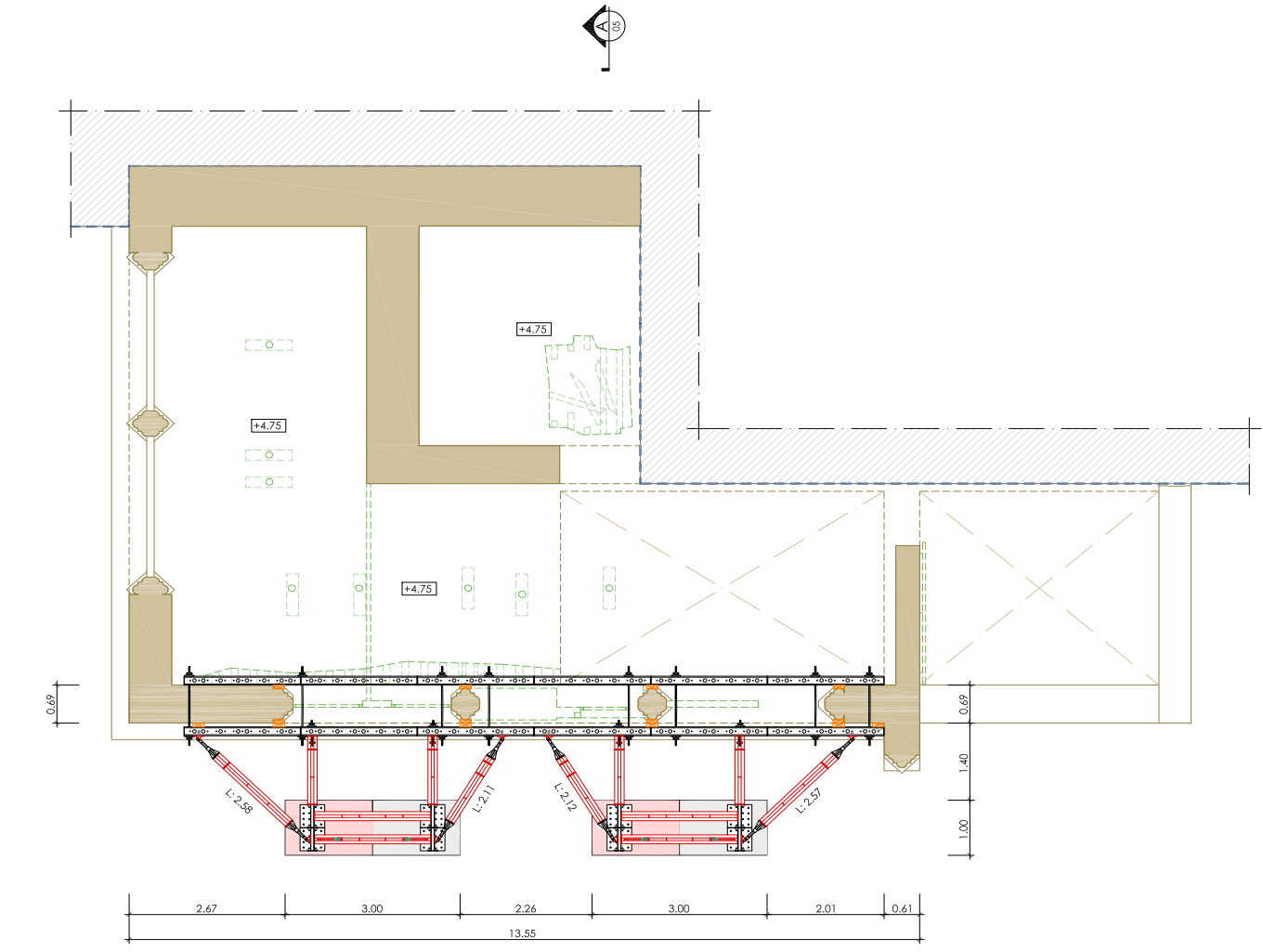
RH ESTRUCTURAS ESPECIALES



ESTE PLANO ES PROPIEDAD EXCLUSIVA DE ESTRUCTURAS ESPECIALES RH S.L. ESTE PLANO HA SIDO REALIZADO A PARTIR DE LOS DATOS FACILITADOS POR EL CLIENTE. POR LO QUE DEBERA COMPROBAR SI EL DISEÑO PROPUESTO CUMPLE CON LOS REQUISITOS DEBIDOS Y CUANTAN CON LOS DATOS TÉCNICOS NECESARIOS PARA DIMENSIONAR CUALQUIER TIPO DE ESTRUCTURA Y ESTÁN CALCULADOS Y ENSAYADOS EN EL INSTITUTO PARA LA CONSTRUCCIÓN EDUARDO TORROJA, S.L. Y ESTÁN CALCULADOS Y ENSAYADOS EN EL INSTITUTO PARA LA CONSTRUCCIÓN EDUARDO TORROJA, S.L. PATENTIS 2002/0100200 & 272000 & 372000 TRADEMARKS. www.rhestructuras.com

PLANO NO VALIDO PARA MONTAJE
ELEMENTOS A DEMOLER
ELEMENTOS A CONSERVAR

DETALLE VER PLANO
D2 D3



PLANTA PRIMERA.
DEFINICION DEL ESTABILIZADOR (2º NIVEL DE ATADO)
ESCALA 1:75.

CONSERVACION Y PUESTA EN SEGURIDAD DEL CLAUSTRO DE LOS COMUNES DEL ANTIGUO MONASTERIO DE SANTA CATALINA, PLAZA DE LOS JERONIMOS, 5, TALAVERA DE LA REINA 2022-1103	03	2023-08-31
PROPIEDAD: AYUNTAMIENTO DE TALAVERA DE LA REINA ARQUITECTO: J. MANUEL SERRANO SERRANO	ESTABILIZACION DE FACHADA PLANTA BAJA DEFINICION DEL ESTABILIZADOR (2º NIVEL DE ATADO)	1/75

ESCALAS 1:75
PLANO Nº 03

TITULO PLANO
PLANTA PRIMERA.
DEFINICION DEL ESTABILIZADOR (2º NIVEL DE ATADO)

ESTABILIZADOR DE FACHADA EXTERIOR.

RH
ESTRUTURAS



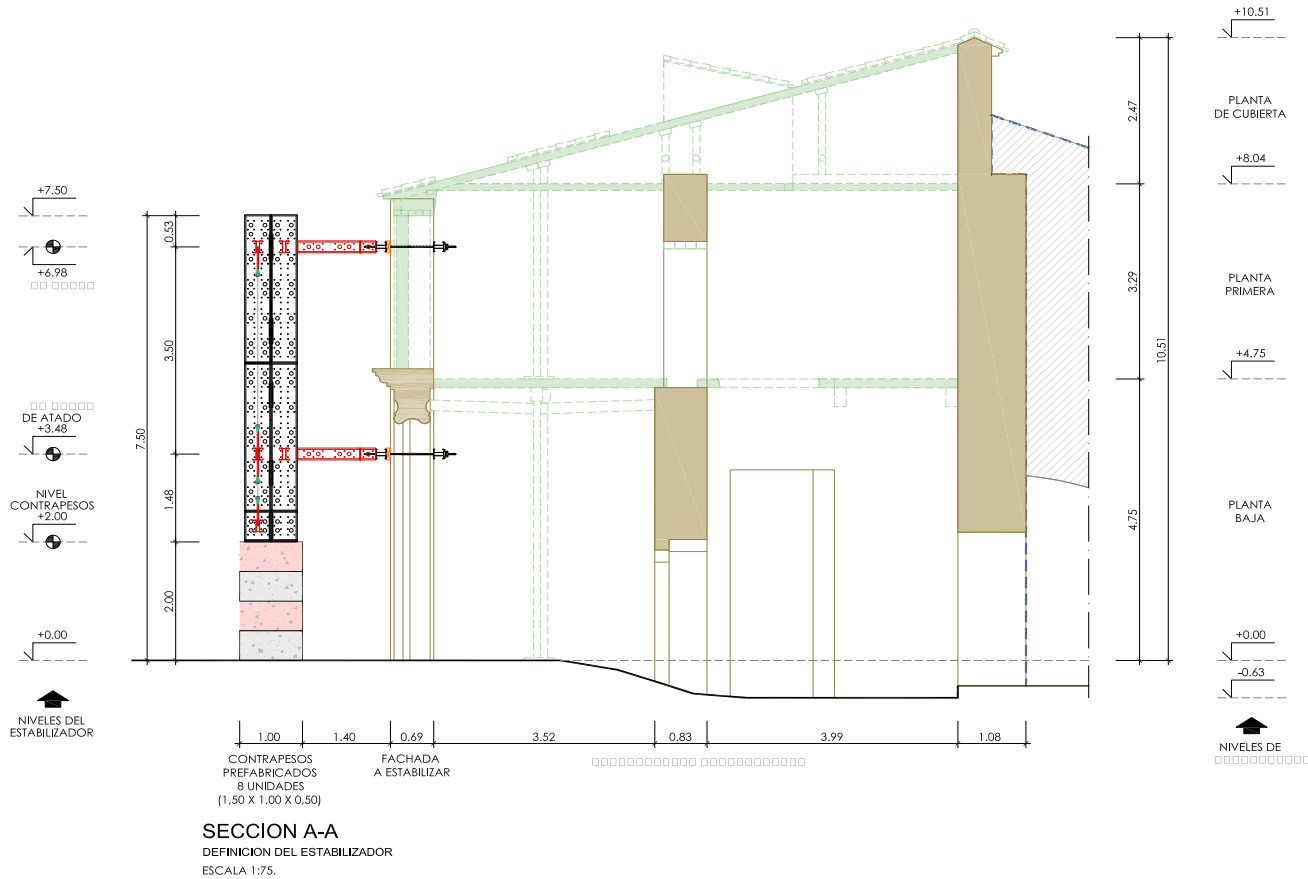
VERIFICACIÓN AUTÉNTICA que puede ser comprobada mediante el Código Seguro de Verificación en <https://sede.talavera.org/validacion/Doc?entidad=45165>

ESTE PLANO ES PROPIEDAD EXCLUSIVA DE ESTRUCTURAS ESPECIALES RH S.L. ESTE PLANO HA SIDO REALIZADO A PARTIR DE LOS DATOS FACILITADOS POR EL CLIENTE. POR LO QUE DEBERÁ COMPROBAR SI EL DISEÑO PROPUESTO CUMPLE CON LOS REQUISITOS DE LOS CÓDIGOS DE BARRA DE ESTRUCTURAS ESPECIALES Y CUANTAN CON LOS DATOS TÉCNICOS NECESARIOS PARA DIMENSIONAR CUALQUIER TIPO DE ESTRUCTURA. Y ESTÁN CALCULADOS Y ENVIADOS EN EL INSTITUTO PARA LA CONSTRUCCIÓN EDUARDO TORROJA, S.L. 2023. PATENTIS 20020/4245/07/26/000009/EP. S1200 & S1200 TRADEMARKS. www.rhestructuras.com

PLANO NO VALIDO PARA MONTAJE
ELEMENTOS A DEMOLER
ELEMENTOS A CONSERVAR



DETALLE VER PLANO D2 05



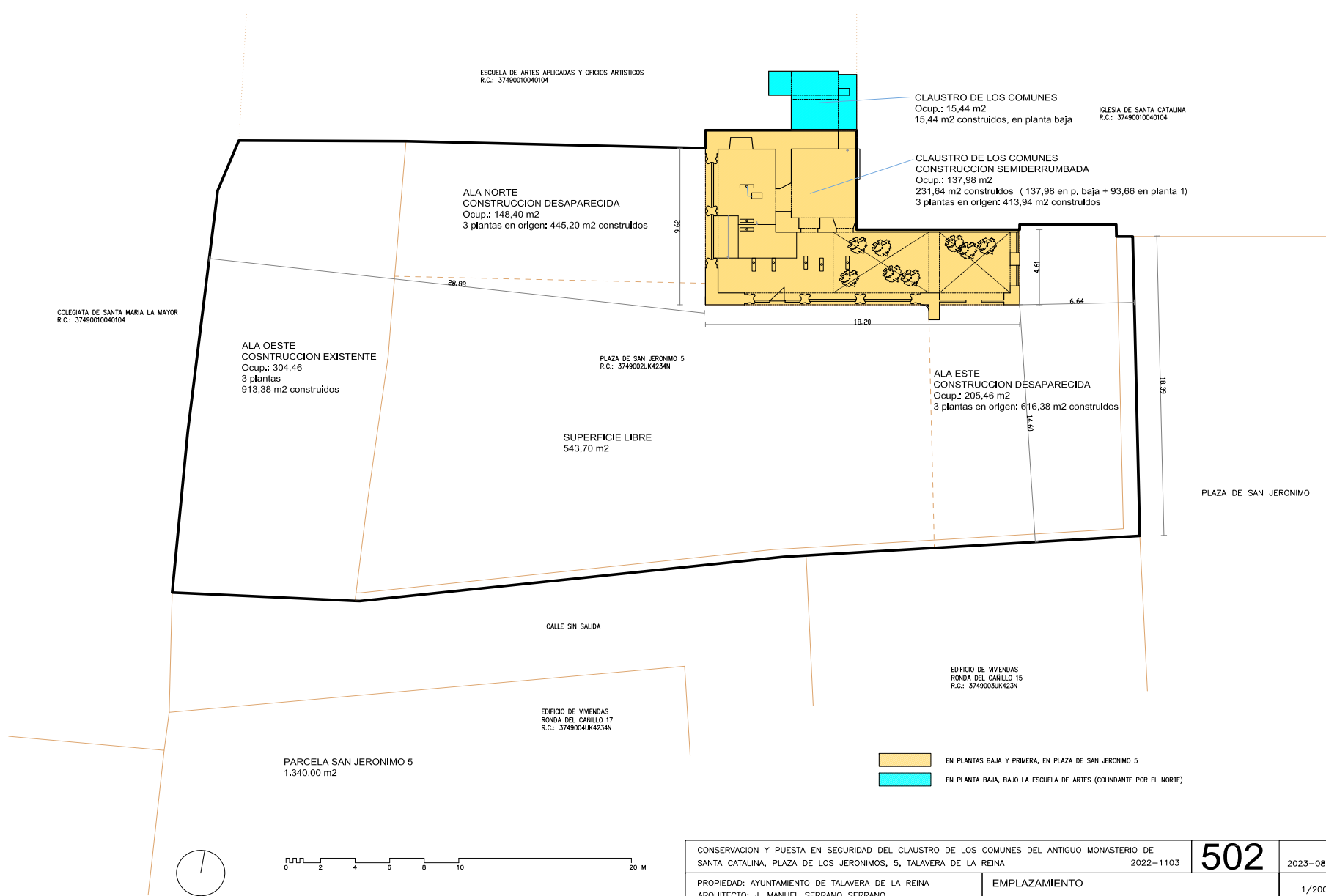
CONSERVACION Y PUESTA EN SEGURIDAD DEL CLAUSTRO DE LOS COMUNES DEL ANTIGUO MONASTERIO DE SANTA CATALINA, PLAZA DE LOS JERONIMOS, 5, TALAVERA DE LA REINA 2022-1103	05	2023-08-31
PROPIEDAD: AYUNTAMIENTO DE TALAVERA DE LA REINA ARQUITECTO: J. MANUEL SERRANO SERRANO	ESTABILIZACION DE FACHADA SECCION A-A DEFINICION DEL ESTABILIZADOR	1/75

ESCALAS 1:75
PLANO Nº **05**

TITULO PLANO
SECCION A-A
DEFINICION DEL ESTABILIZADOR

ESTABILIZADOR DE FACHADA EXTERIOR.

RH
ESTRUTURAS

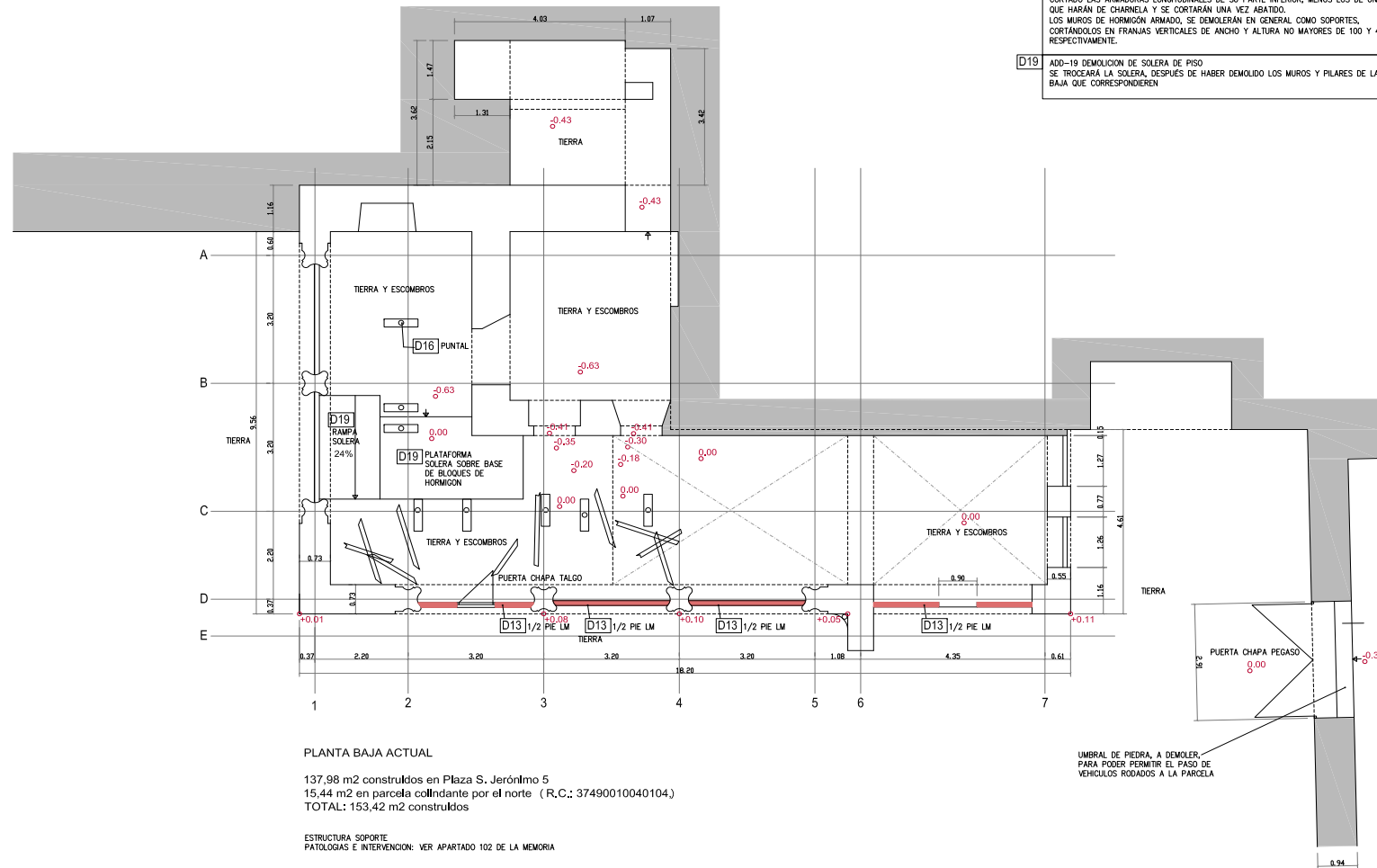


CONSERVACION Y PUESTA EN SEGURIDAD DEL CLAUSTRO DE LOS COMUNES DEL ANTIGUO MONASTERIO DE SANTA CATALINA, PLAZA DE LOS JERONIMOS, 5, TALAVERA DE LA REINA 2022-1103		502	2023-08-31
PROPIEDAD: AYUNTAMIENTO DE TALAVERA DE LA REINA ARQUITECTO: J. MANUEL SERRANO SERRANO	EMPLAZAMIENTO		



Código AUTENTICA que puede ser comprobada mediante el Código Seguro de Verificación en <https://sede.talavera.org/validacion/Doc?entidad=45165>

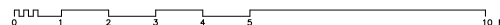
DEMOLICIONES CONDICIONES GENERALES DE EJECUCION Y DE SEGURIDAD EN EL TRABAJO SE TENDRAN EN CUENTA LAS DE LA NTE-ADD	
D16	ADD-16 DEMOLICION DE SOPORTE DE MADERA, ACERO U HORMIGÓN ARMADO EN GENERAL, SE HABRÁN DEMOLIDO PREVIAMENTE TODOS LOS ELEMENTOS QUE ACOMETAN SUPERIORMENTE A EL, COMO VIGAS Y FORJADOS CON ABACOS, SE SUSPENDERÁ O ATRANTARÁ EL SOPORTE Y POSTERIORMENTE SE CORTARÁ O DESMONTARÁ INFERIORMENTE. NO SE PERMITIRÁ VOLCARLOS SOBRE FORJADOS. CUANDO SEA DE HORMIGÓN ARMADO SE PERMITIRÁ ABATIR LA PIEZA, SÓLO CUANDO SE HAYAN CORTADO LAS ARMADURAS LONGITUDINALES DE SU PARTE INTERIOR, MENOS LOS DE UNA CARA QUE HABÁN DE CHARNELA Y SE CORTARÁN UNA VEZ ABATIDO. LOS MUROS DE HORMIGÓN ARMADO, SE DEMOLERÁN EN GENERAL COMO SOPORTES, CORTÁNDOLOS EN FRANJAS VERTICALES DE ANCHO Y ALTURA NO MAYORES DE 100 Y 400 CM RESPECTIVAMENTE.
D19	ADD-19 DEMOLICION DE SOLERA DE PISO SE TROCEARÁ LA SOLERA, DESPUES DE HABER DEMOLIDO LOS MUROS Y PILARES DE LA PLANTA BAJA QUE CORRESPONDIEREN



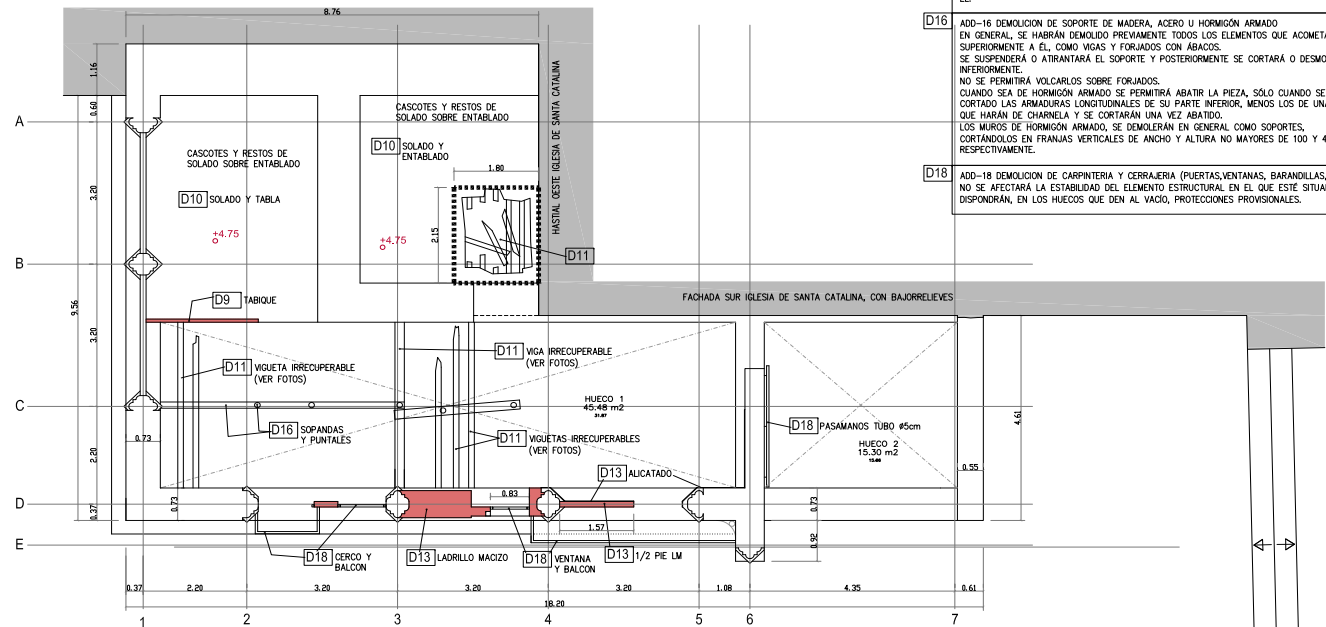
PLANTA BAJA ACTUAL

137,98 m2 construidos en Plaza S. Jerónimo 5
15,44 m2 en parcela colindante por el norte (R.C.: 37490010040104.)
TOTAL: 153,42 m2 construidos

ESTRUCTURA SOPORTE
PATOLOGÍAS E INTERVENCIÓN: VER APARTADO 102 DE LA MEMORIA



CONSERVACION Y PUESTA EN SEGURIDAD DEL CLAUSTRO DE LOS COMUNES DEL ANTIGUO MONASTERIO DE SANTA CATALINA, PLAZA DE LOS JERONIMOS, 5, TALAVERA DE LA REINA ARQUITECTO: J. MANUEL SERRANO SERRANO	2022-1103	601	2023-08-31
PROPIEDAD: AYUNTAMIENTO DE TALAVERA DE LA REINA	ESTADO ACTUAL PLANTA BAJA		1/100

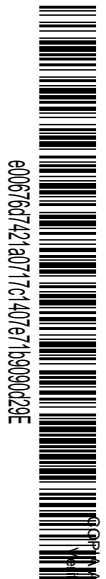


PLANTA PRIMERA ACTUAL
 93,66 m2 construidos
 ESTRUCTURA SOPORTE
 PATOLOGÍAS E INTERVENCIÓN: VER APARTADO 102 DE LA MEMORIA



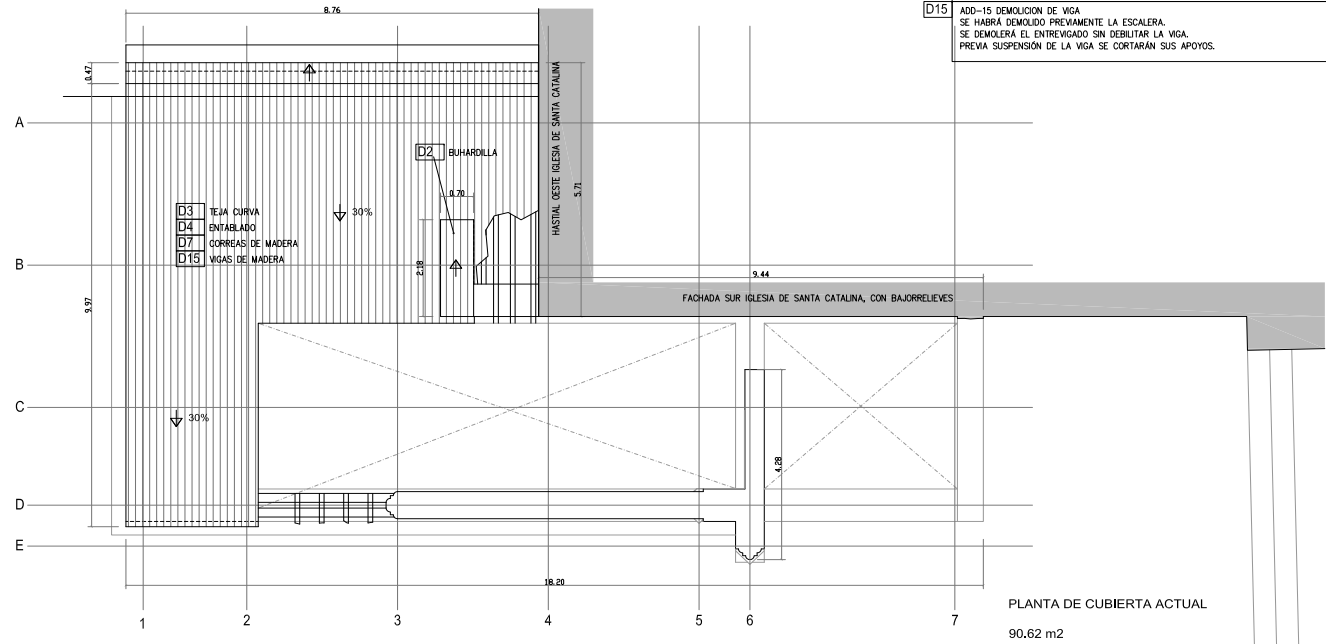
- DEMOLICIONES
 CONDICIONES GENERALES DE EJECUCIÓN Y DE SEGURIDAD EN EL TRABAJO
 SE TENDRÁN EN CUENTA LAS DE LA NTE-40D
- D9** ADD-9 DEMOLICIÓN DE TABIQUE
 SE DEMOLERÁN, EN GENERAL, LOS TABIQUES DE CADA PLANTA ANTES DE DERRIBAR AL FORJADO SUPERIOR.
 CUANDO EL FORJADO HA CEDIDO, NO SE QUITARÁN LOS TABIQUES SIN APUNTALAR PREVIAMENTE AQUEL.
 LOS TABIQUES DE LADRILLO SE DERRIBARÁN DE ARRIBA HACIA ABAJO.
 - D10** ADD-10 DEMOLICIÓN DE REVESTIMIENTO DE SUELOS Y ESCALERAS
 SE LEVANTARÁ ANTES DE PROCEDER AL DERRIBO DEL ELEMENTO RESISTENTE EN EL QUE ESTÁ COLOCADO, SIN DEMOLER, EN ESTA OPERACIÓN, LA CAPA DE COMPRESIÓN DE LOS FORJADOS, NI DEBILITAR LAS BÓVEDAS, VIGAS Y VIGUETAS.
 - D11** ADD-11 DEMOLICIÓN DE FORJADO (DE PISO, CUBIERTA, ESCALERA O RAMPA)
 SE HABRÁ DEMOLIDO PREVIAMENTE LA ESCALERA.
 SE DEMOLERÁ EL ENTREVIGADO SIN DEBILITAR LA VIGUETA Y CUANDO SEA SEMIVIGUETASIN ROMPER SU CAPA DE COMPRESIÓN.
 PREVIAMENTE SUSPENSIÓN DE LA VIGUETA, SE CORTARÁN SUS APOYOS.
 EN ESTE CASO NO HAY VIGUETAS EN CONTINUIDAD.
 - D13** ADD-13 DEMOLICIÓN DE MURO O PILASTRA DE LADRILLO, MAMPOSTERÍA U HORMIGÓN EN MASA, MURO DE CARGA. SE HABRÁN DEMOLIDO PREVIAMENTE TODOS LOS ELEMENTOS QUE APOYEN EN EL.
 - D16** ADD-16 DEMOLICIÓN DE SOPORTE DE MADERA, ACERO U HORMIGÓN ARMADO
 EN GENERAL, SE HABRÁN DEMOLIDO PREVIAMENTE TODOS LOS ELEMENTOS QUE ACOMETAN SUPERIORMENTE A EL, COMO VIGAS Y FORJADOS CON ÁBACOS.
 SE SUSPENDERÁ O ATRINERARÁ EL SOPORTE Y POSTERIORMENTE SE CORTARÁ O DESMONTARÁ INFERIORMENTE.
 NO SE PERMITIRÁ VOLCARLOS SOBRE FORJADOS.
 CUANDO SEA DE HORMIGÓN ARMADO SE PERMITIRÁ ABATIR LA PIEZA, SÓLO CUANDO SE HAYAN CORTADO LAS ARMADURAS LONGITUDINALES DE SU PARTE INFERIOR, MENOS LOS DE UNA CARA QUE HARÁN DE CHARNELA Y SE CORTARÁN UNA VEZ ABATIDO.
 LOS MUROS DE HORMIGÓN ARMADO, SE DEMOLERÁN EN GENERAL COMO SOPORTES, CORTÁNDOLOS EN FRANJAS VERTICALES DE ANCHO Y ALTURA NO MAYORES DE 100 Y 400 CM RESPECTIVAMENTE.
 - D18** ADD-18 DEMOLICIÓN DE CARPINTERÍA Y CERRAJERÍA (PUERTAS, VENTANAS, BARRANDILLAS, ETC...)
 NO SE AFECTARÁ LA ESTABILIDAD DEL ELEMENTO ESTRUCTURAL EN EL QUE ESTE SITUADA Y SE DISPONDRÁN, EN LOS HUECOS QUE DEN AL VACÍO, PROTECCIONES PROVISIONALES.

CONSERVACION Y PUESTA EN SEGURIDAD DEL CLAUSTRO DE LOS COMUNES DEL ANTIGUO MONASTERIO DE SANTA CATALINA, PLAZA DE LOS JERONIMOS, 5, TALAVERA DE LA REINA		2022-1103	602	2023-08-31
PROPIEDAD: AYUNTAMIENTO DE TALAVERA DE LA REINA ARQUITECTO: J. MANUEL SERRANO SERRANO		ESTADO ACTUAL PLANTA PRIMERA		1/100

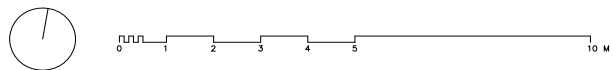


VERIFICACIÓN AUTÉNTICA que puede ser comprobada mediante el Código Seguro de Verificación en <https://sede.talavera.org/validacion/Doc?entidad=45165>

DEMOLICIONES CONDICIONES GENERALES DE EJECUCIÓN Y DE SEGURIDAD EN EL TRABAJO SE TENDRÁN EN CUENTA LAS DE LA NTE-400	
D2	ADD-2 DEMOLICION DE CUERPO SALIENTE EN CUBIERTA (CHIMENEAS, ETC...) SE DEMOLERÁ, EN GENERAL, ANTES DE LEVANTAR EL MATERIAL DE COBERTURA. CUANDO VAYA A SER TROCEADO SE DEMOLERÁ DE ARRIBA HACIA ABAJO, NO PERMITIENDO VOLCARLO SOBRE LA CUBIERTA. CUANDO VAYA A SER DESCENDIDO ENTERO SE SUSPENDERÁ PREVIAMENTE Y SE ANULARÁ EL ANCLAJE.
D3	ADD-3 DEMOLICION DE MATERIAL DE COBERTURA (TEJAS, PANCHAS, LÁMINAS,ETC...) SE LEVANTARÁ, EN GENERAL, POR ZONAS DE FALDONES OPUESTOS, EMPEZANDO POR LA CUMBRERA.
D4	ADD-4 DEMOLICION DE TABLERO EN CUBIERTA SE LEVANTARÁ, EN GENERAL, POR ZONAS DE FALDONES OPUESTOS, EMPEZANDO POR LA CUMBRERA CUANDO VAYA SOBRE TABUQUILLOS NO PODRÁN DEMOLERSE ESTOS EN PRIMER LUGAR.
D7	ADD-7 DEMOLICION DE LISTONES, CABIOS Y CORREAS EN CUBIERTA SE LEVANTARÁ, EN GENERAL, POR ZONAS DE FALDONES OPUESTOS, EMPEZANDO POR LA CUMBRERA. CUANDO NO EXISTA OTRO ARRIOSTRAMIENTO ENTRE CERCHAS QUE EL QUE PROPORCIONAN LOS CABIOS Y CORREAS, NO PODRÁN LEVANTARSE ÉSTOS SIN APUNTALAR PREVIAMENTE LAS CERCHAS.
D15	ADD-15 DEMOLICION DE VIGA SE HABRÁ DEMOLIDO PREVIAMENTE LA ESCALERA. SE DEMOLERÁ EL ENTREVAADO SIN DEBILITAR LA VIGA. PREVA SUSPENSIÓN DE LA VIGA SE CORTARÁN SUS APOYOS.



PLANTA DE CUBIERTA ACTUAL
 90.62 m2
 CUBIERTAS
 PATOLOGIAS E INTERVENCION: VER APARTADO 102 DE LA MEMORIA



CONSERVACION Y PUESTA EN SEGURIDAD DEL CLAUSTRO DE LOS COMUNES DEL ANTIGUO MONASTERIO DE SANTA CATALINA, PLAZA DE LOS JERONIMOS, 5, TALAVERA DE LA REINA 2022-1103	603	2023-08-31
PROPIEDAD: AYUNTAMIENTO DE TALAVERA DE LA REINA ARQUITECTO: J. MANUEL SERRANO SERRANO	ESTADO ACTUAL PLANTA DE CUBIERTA	1/100



VERIFICACIÓN AUTÉNTICA que puede ser comprobada mediante el Código Seguro de Verificación en <https://sede.talavera.org/validacion/Doc?entidad=45165>

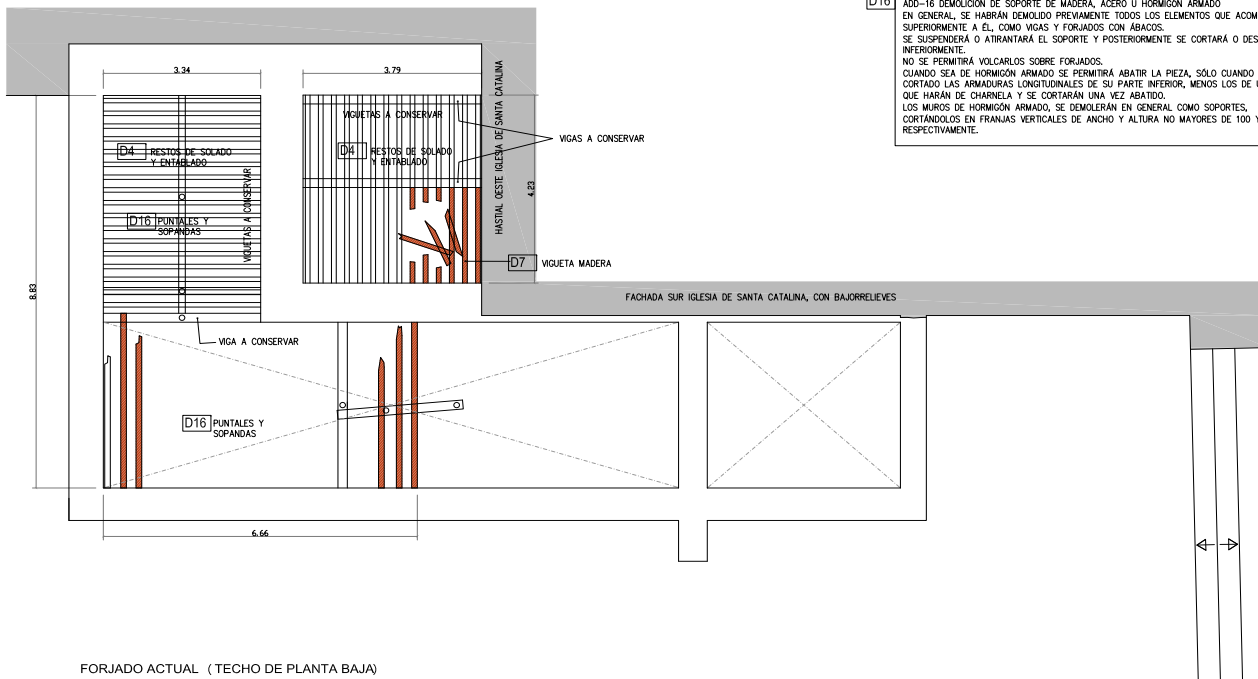
DEMOLICIONES CONDICIONES GENERALES DE EJECUCIÓN Y DE SEGURIDAD EN EL TRABAJO SE TENDRÁN EN CUENTA LAS DE LA NTE-40D	
D4	ADD-4 DEMOLICION DE TABLERO EN CUBIERTA SE LEVANTARÁ, EN GENERAL, POR ZONAS DE FALDONES OPUESTOS, EMPEZANDO POR LA CUMBREIRA. CUANDO VAYA SOBRE TABIQUILLOS NO PODRÁN DEMOLERSE ÉSTOS EN PRIMER LUGAR.
D7	ADD-7 DEMOLICION DE LISTONES, CABIOS Y CORREAS EN CUBIERTA SE LEVANTARÁ, EN GENERAL, POR ZONAS DE FALDONES OPUESTOS, EMPEZANDO POR LA CUMBREIRA. CUANDO NO EXISTA OTRO ARMOSTRAMIENTO ENTRE CERCHAS QUE EL QUE PROPORCIONAN LOS CABIOS Y CORREAS, NO PODRÁN LEVANTARSE ÉSTOS SIN APLINTALAR PREVIAMENTE LAS CERCHAS.
D10	ADD-10 DEMOLICION DE REVESTIMIENTO DE SUELOS Y ESCALERAS SE LEVANTARÁ ANTES DE PROCEDER AL DERRIBO DEL ELEMENTO RESISTENTE EN EL QUE ESTÁ COLOCADO, SIN DEMOLER, EN ESTA OPERACIÓN, LA CAPA DE COMPRESION DE LOS FORJADOS, NI DEBLITAR LAS BÓVEDAS, VIGAS Y VIGUETAS.
D15	ADD-15 DEMOLICION DE VIGA SE HABRÁ DEMOLIDO PREVIAMENTE LA ESCALERA. SE DEMOLERÁ EL ENTREFORJADO SIN DEBLITAR LA VIGA. PREVIA SUSPENSIÓN DE LA VIGA SE CORTARÁN SUS APOYOS.
D16	ADD-16 DEMOLICION DE SOPORTE DE MADERA, ACERO U HORMIGÓN ARMADO EN GENERAL, SE HABRÁN DEMOLIDO PREVIAMENTE TODOS LOS ELEMENTOS QUE ACOMETAN SUPERIORMENTE A EL, COMO VIGAS Y FORJADOS CON ABACOS. SE SUSPENDERÁ O ATRANTARÁ EL SOPORTE Y POSTERIORMENTE SE CORTARÁ DESMONTARÁ INFERIORMENTE. NO SE PERMITIRÁ VOLCARLOS SOBRE FORJADOS. CUANDO SEA DE HORMIGÓN ARMADO SE PERMITIRÁ ABATIR LA PIEZA, SÓLO CUANDO SE HAYAN CORTADO LAS ARMADURAS LONGITUDINALES DE SU PARTE INFERIOR, MENOS LOS DE UNA CARA QUE HARÁN DE CHARNELA Y SE CORTARÁN UNA VEZ ABATIDO. LOS MUROS DE HORMIGÓN ARMADO, SE DEMOLERÁN EN GENERAL COMO SOPORTES, CORTÁNDOLOS EN FRANJAS VERTICALES DE ANCHO Y ALTURA NO MAYORES DE 100 Y 400 CM RESPECTIVAMENTE.

PAÑO 1 25,80 m2

- D4 ENTABLADO
- D7 CUARTONES
- D10 SOLADO
- D15 VIGAS MADERA
- D16 PUNTALES Y SOPANDAS

PAÑO 2 3,86 m2

- D4 ENTABLADO
- D7 CUARTONES
- D10 SOLADO

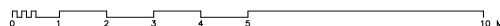


FORJADO ACTUAL (TECHO DE PLANTA BAJA)

58.29 m2

ESTRUCTURA HORIZONTAL
PATOLOGÍAS E INTERVENCIÓN: VER APARTADO 102 DE LA MEMORIA

VIGUETA DE MADERA IRRECUPERABLE, A RETIRAR

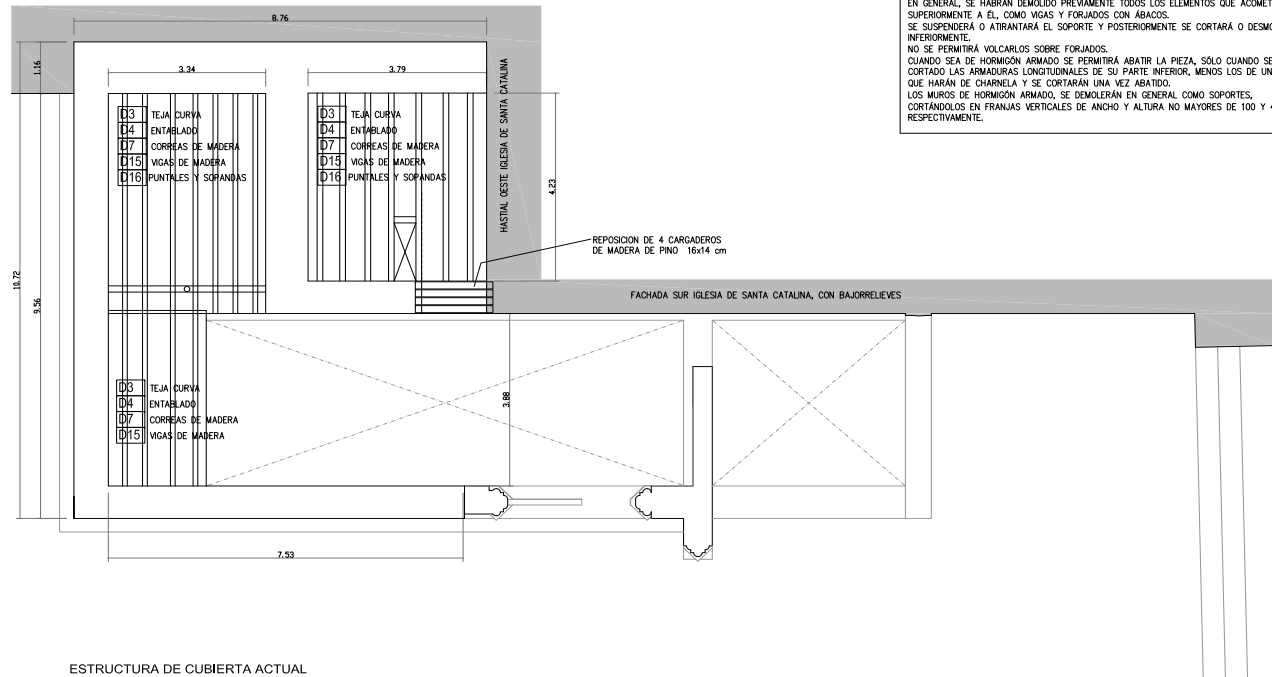


CONSERVACION Y PUESTA EN SEGURIDAD DEL CLAUSTRO DE LOS COMUNES DEL ANTIGUO MONASTERIO DE SANTA CATALINA, PLAZA DE LOS JERONIMOS, 5, TALAVERA DE LA REINA 2022-1103		604	2023-08-31
PROPIEDAD: AYUNTAMIENTO DE TALAVERA DE LA REINA ARQUITECTO: J. MANUEL SERRANO SERRANO	ESTADO ACTUAL FORJADO BAJA-PRIMERA		



VERIFICACIÓN AUTÉNTICA que puede ser comprobada mediante el Código Seguro de Verificación en <https://sede.talavera.org/validacion/Doc?entidad=45165>

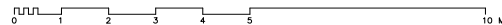
DEMOLICIONES CONDICIONES GENERALES DE EJECUCIÓN Y DE SEGURIDAD EN EL TRABAJO SE TENDRÁN EN CUENTA LAS DE LA NTE-00D	
D3	ADD-3 DEMOLICION DE MATERIAL DE COBERTURA (TEJAS, PLANCHAS, LÁMINAS,ETC...) SE LEVANTARÁ, EN GENERAL, POR ZONAS DE FALDONES OPUESTOS, EMPEZANDO POR LA CUMBREERA.
D4	ADD-4 DEMOLICION DE TABLERO EN CUBIERTA SE LEVANTARÁ, EN GENERAL, POR ZONAS DE FALDONES OPUESTOS, EMPEZANDO POR LA CUMBREERA CUANDO VAYA SOBRE TABIQUILLOS NO PODRÁN DEMOLERSE ÉSTOS EN PRIMER LUGAR.
D7	ADD-7 DEMOLICION DE LISTONES, CABIOS Y CORREAS EN CUBIERTA SE LEVANTARÁ, EN GENERAL, POR ZONAS DE FALDONES OPUESTOS, EMPEZANDO POR LA CUMBREERA. CUANDO NO EXISTA OTRO ARRIOSTRAMIENTO ENTRE GERCHAS QUE EL QUE PROPORCIONAN LOS CABIOS Y CORREAS, NO PODRÁN LEVANTARSE ÉSTOS SIN APUNTALAR PREVIAMENTE LAS CERCHAS.
D15	ADD-15 DEMOLICION DE VIGA SE HABRÁ DEMOLIDO PREVIAMENTE LA ESCALERA. SE DEMOLERÁ EL ENTREVICADO SIN DEBILITAR LA VIGA. PREVA SUSPENSION DE LA VIGA SE CORTARÁN SUS APOYOS.
D16	ADD-16 DEMOLICION DE SOPORTE DE MADERA, ACERO U HORMIGÓN ARMADO EN GENERAL, SE HABRÁN DEMOLIDO PREVIAMENTE TODOS LOS ELEMENTOS QUE ACOMETAN SUPERIORMENTE A EL, COMO VIGAS Y FORJADOS CON ÁBACOS. SE SUSPENDERÁ O ATRANTARÁ EL SOPORTE Y POSTERIORMENTE SE CORTARÁ O DESMONTARÁ INFERIORMENTE. NO SE PERMITIRÁ VOLCARLOS SOBRE FORJADOS. CUANDO SEA DE HORMIGÓN ARMADO SE PERMITIRÁ ABATIR LA PIEZA, SÓLO CUANDO SE HAYAN CORTADO LAS ARMADURAS LONGITUDINALES DE SU PARTE INFERIOR, MENOS LOS DE UNA CARA QUE HARÁN DE CHARNELA Y SE CORTARÁN UNA VEZ ABATIDO. LOS MUROS DE HORMIGÓN ARMADO, SE DEMOLERÁN EN GENERAL, COMO SOPORTES, CORTÁNDOLOS EN FRANJAS VERTICALES DE ANCHO Y ALTURA NO MAYORES DE 100 Y 400 CM RESPECTIVAMENTE.



ESTRUCTURA DE CUBIERTA ACTUAL

90,62 m2

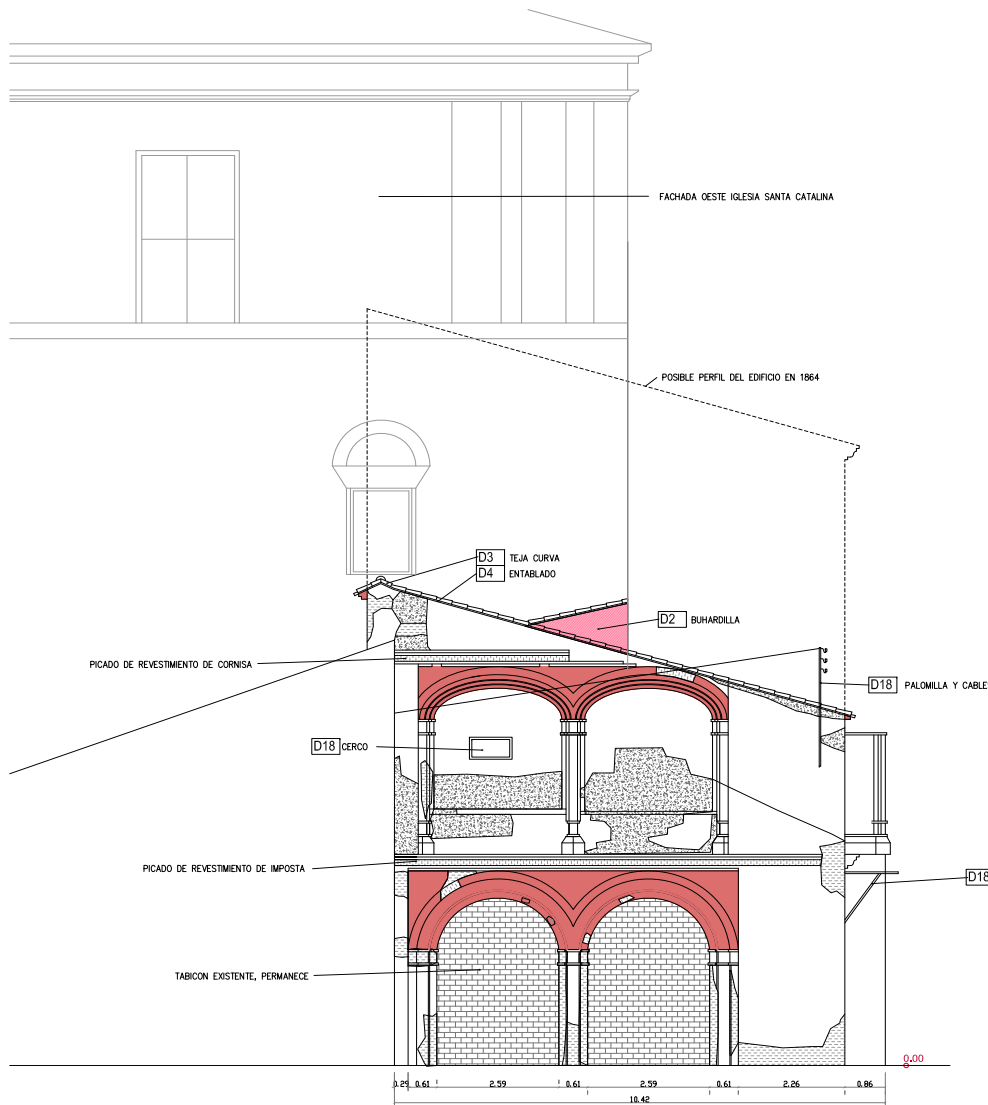
ESTRUCTURA HORIZONTAL
 PATOLOGIAS E INTERVENCION: VER APARTADO 102 DE LA MEMORIA



CONSERVACION Y PUESTA EN SEGURIDAD DEL CLAUSTRO DE LOS COMUNES DEL ANTIGUO MONASTERIO DE SANTA CATALINA, PLAZA DE LOS JERONIMOS, 5, TALAVERA DE LA REINA	2022-1103	605	2023-08-31
PROPIEDAD: AYUNTAMIENTO DE TALAVERA DE LA REINA ARQUITECTO: J. MANUEL SERRANO SERRANO	ESTADO ACTUAL ESTRUCTURA DE CUBIERTA		1/100



CÓDIGO VERDADERAMENTE AUTÉNTICA que puede ser comprobada mediante el Código Seguro de Verificación en <https://sede.talavera.org/validacion/Doc?entidad=45165>

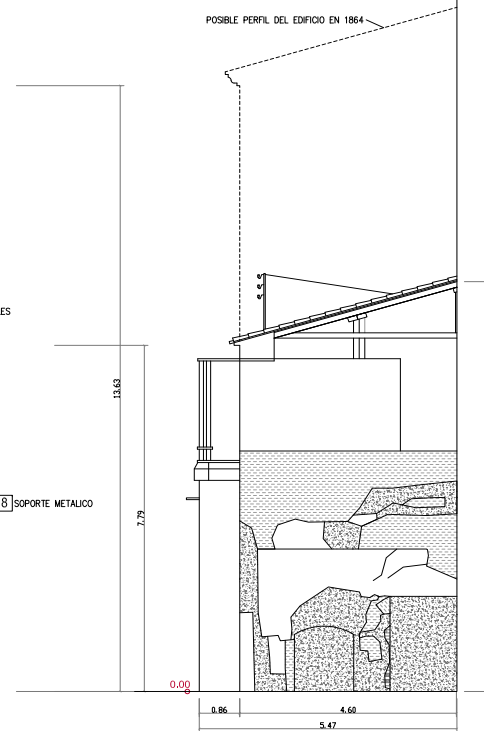


ALZADO OESTE ACTUAL

- FACHADA Y CUBIERTA A DEMOLER
- PINTURAS A PROTEGER

FACHADAS, CARPINTERIA Y ACABADOS
 PATOLOGÍAS E INTERVENCIÓN: VER APARTADO 102 DE LA MEMORIA

DEMOLICIONES CONDICIONES GENERALES DE EJECUCIÓN Y DE SEGURIDAD EN EL TRABAJO SE TENDRÁN EN CUENTA LAS DE LA NTE-400	
D2	ADD-2 DEMOLICIÓN DE CUERPO SALIENTE EN CUBIERTA (CHIMENEAS, ETC...) SE DEMOLERÁ, EN GENERAL, ANTES DE LEVANTAR EL MATERIAL DE COBERTURA. CUANDO VAYA A SER TROCEADO SE DEMOLERÁ DE ARRIBA HACIA ABAJO, NO PERMITIENDO VOLCARLO SOBRE LA CUBIERTA. CUANDO VAYA A SER DESCENDIDO ENTERO SE SUSPENDERÁ PREVIAMENTE Y SE ANULARÁ EL ANCLAJE.
D3	ADD-3 DEMOLICIÓN DE MATERIAL DE COBERTURA (TEJAS, PLANCHAS, LÁMINAS, ETC...) SE LEVANTARÁ, EN GENERAL, POR ZONAS DE FALDONES OPUESTOS, EMPEZANDO POR LA CUMBRE.
D4	ADD-4 DEMOLICIÓN DE TABLERO EN CUBIERTA SE LEVANTARÁ, EN GENERAL, POR ZONAS DE FALDONES OPUESTOS, EMPEZANDO POR LA CUMBRE. CUANDO VAYA SOBRE TABICULOS NO PODRÁN DEMOLERSE ÉSTOS EN PRIMER LUGAR.
D18	ADD-18 DEMOLICIÓN DE CARPINTERÍA Y CERRAJERÍA (PUERTAS, VENTANAS, BARRANDILLAS, ETC...) NO SE AFECTARÁ LA ESTABILIDAD DEL ELEMENTO ESTRUCTURAL EN EL QUE ESTÉ SITUADA Y SE DISPONDRÁN, EN LOS HUECOS QUE DEN AL VACÍO, PROTECCIONES PROVISIONALES.



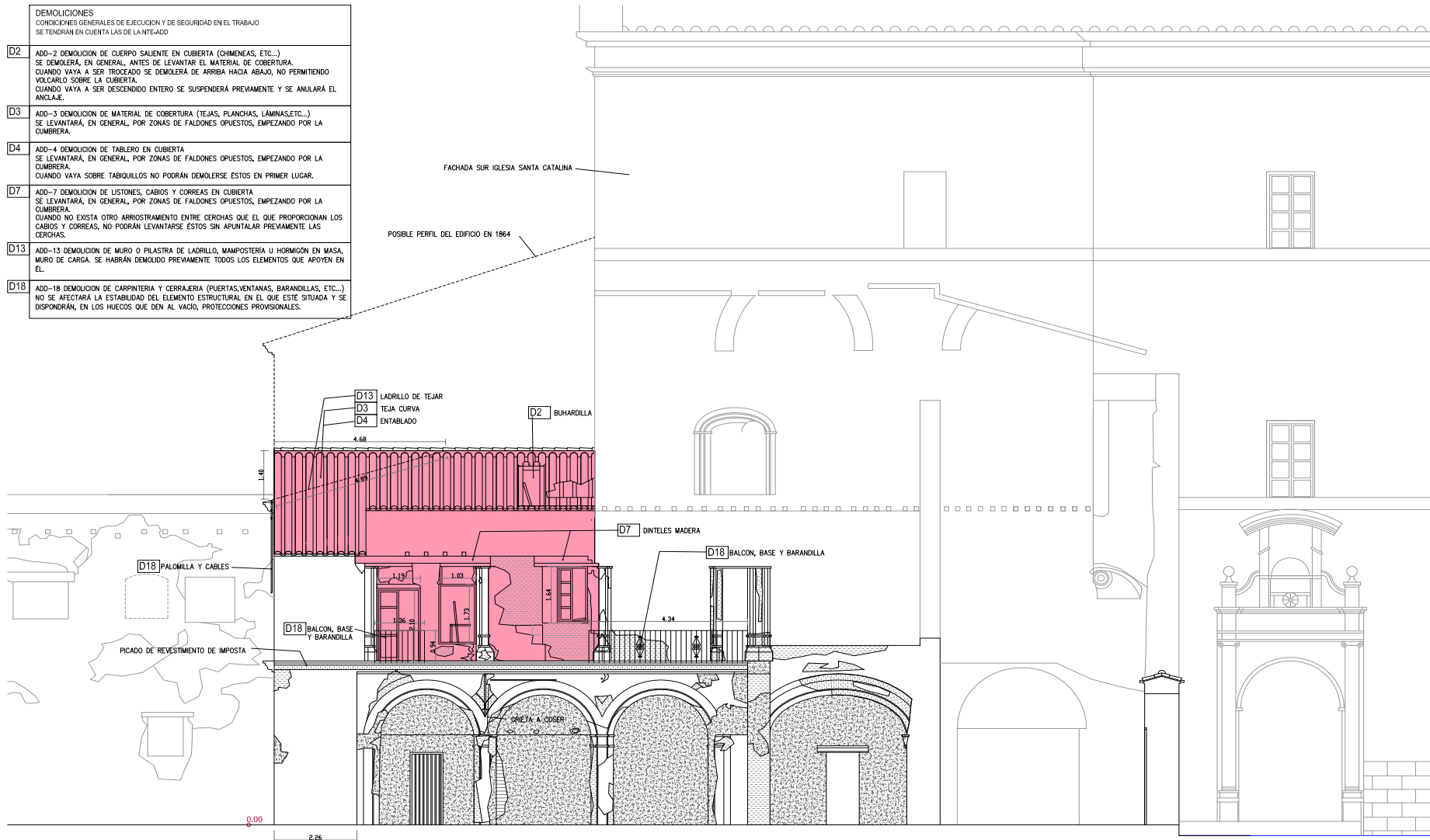
ALZADO ESTE ACTUAL

CONSERVACION Y PUESTA EN SEGURIDAD DEL CLAUSTRO DE LOS COMUNES DEL ANTIGUO MONASTERIO DE SANTA CATALINA, PLAZA DE LOS JERONIMOS, 5, TALAVERA DE LA REINA 2022-1103	606	2023-08-31
PROPIEDAD: AYUNTAMIENTO DE TALAVERA DE LA REINA ARQUITECTO: J. MANUEL SERRANO SERRANO	ESTADO ACTUAL ALZADOS ESTE Y OESTE	1/100



CÓDIGO VERDADERAMENTE AUTÉNTICA que puede ser comprobada mediante el Código Seguro de Verificación en <https://sede.talavera.org/validacion/Doc?entidad=45165>

- DEMOLICIONES
 CONDICIONES GENERALES DE EJECUCIÓN Y DE SEGURIDAD EN EL TRABAJO
 SE TENDRÁN EN CUENTA LAS DE LA NTE-ADD
- D2 ADD-2 DEMOLICION DE CUERPO SALIENTE EN CUBIERTA (CHIMENEAS, ETC...) SE DEMOLERÁ, EN GENERAL, ANTES DE LEVANTAR EL MATERIAL DE COBERTURA. CUANDO VAYA A SER TROCIZADO SE DEMOLERÁ DE ARRIBA HACIA ABAJO, NO PERMITIENDO VOLCARLO SOBRE LA CUBIERTA. CUANDO VAYA A SER DESCENDIDO ENTERO SE SUSPENDERÁ PREVIAMENTE Y SE ANULARÁ EL ANCLAJE.
 - D3 ADD-3 DEMOLICION DE MATERIAL DE COBERTURA (TEJAS, PLANCHAS, LÁMINAS,ETC...) SE LEVANTARÁ, EN GENERAL, POR ZONAS DE FALDONES OPUESTOS, EMPEZANDO POR LA CUMBREIRA.
 - D4 ADD-4 DEMOLICION DE TABLERO EN CUBIERTA SE LEVANTARÁ, EN GENERAL, POR ZONAS DE FALDONES OPUESTOS, EMPEZANDO POR LA CUMBREIRA CUANDO VAYA SOBRE TABIQUILLOS NO PODRÁN DEMOLERSE ÉSTOS EN PRIMER LUGAR.
 - D7 ADD-7 DEMOLICION DE LISTONES, CABIOS Y CORREAS EN CUBIERTA SE LEVANTARÁ, EN GENERAL, POR ZONAS DE FALDONES OPUESTOS, EMPEZANDO POR LA CUMBREIRA. CUANDO NO EXISTA OTRO ARRIOSTRAMIENTO ENTRE CERCHAS QUE EL QUE PROPORCIONAN LOS CABIOS Y CORREAS, NO PODRÁN LEVANTARSE ÉSTOS SIN APUNTALAR PREVIAMENTE LAS CERCHAS.
 - D13 ADD-13 DEMOLICION DE MURO O PILASTRA DE LADRILLO, MAMPOSTERÍA U HORMIGÓN EN MASA. MURO DE CARGA. SE HABRÁN DEMOLIDO PREVIAMENTE TODOS LOS ELEMENTOS QUE APOYEN EN EL.
 - D18 ADD-18 DEMOLICION DE CARPINTERIA Y CERRAJERIA (PUERTAS, VENTANAS, BARANDILLAS, ETC...) NO SE AFECTARÁ LA ESTABILIDAD DEL ELEMENTO ESTRUCTURAL EN EL QUE ESTE SITUADA Y SE DISPONDRÁN, EN LOS HUECOS QUE DEN AL VACIO, PROTECCIONES PROVISIONALES.



ALZADO SUR ACTUAL

FACHADA Y CUBIERTA A DEMOLER

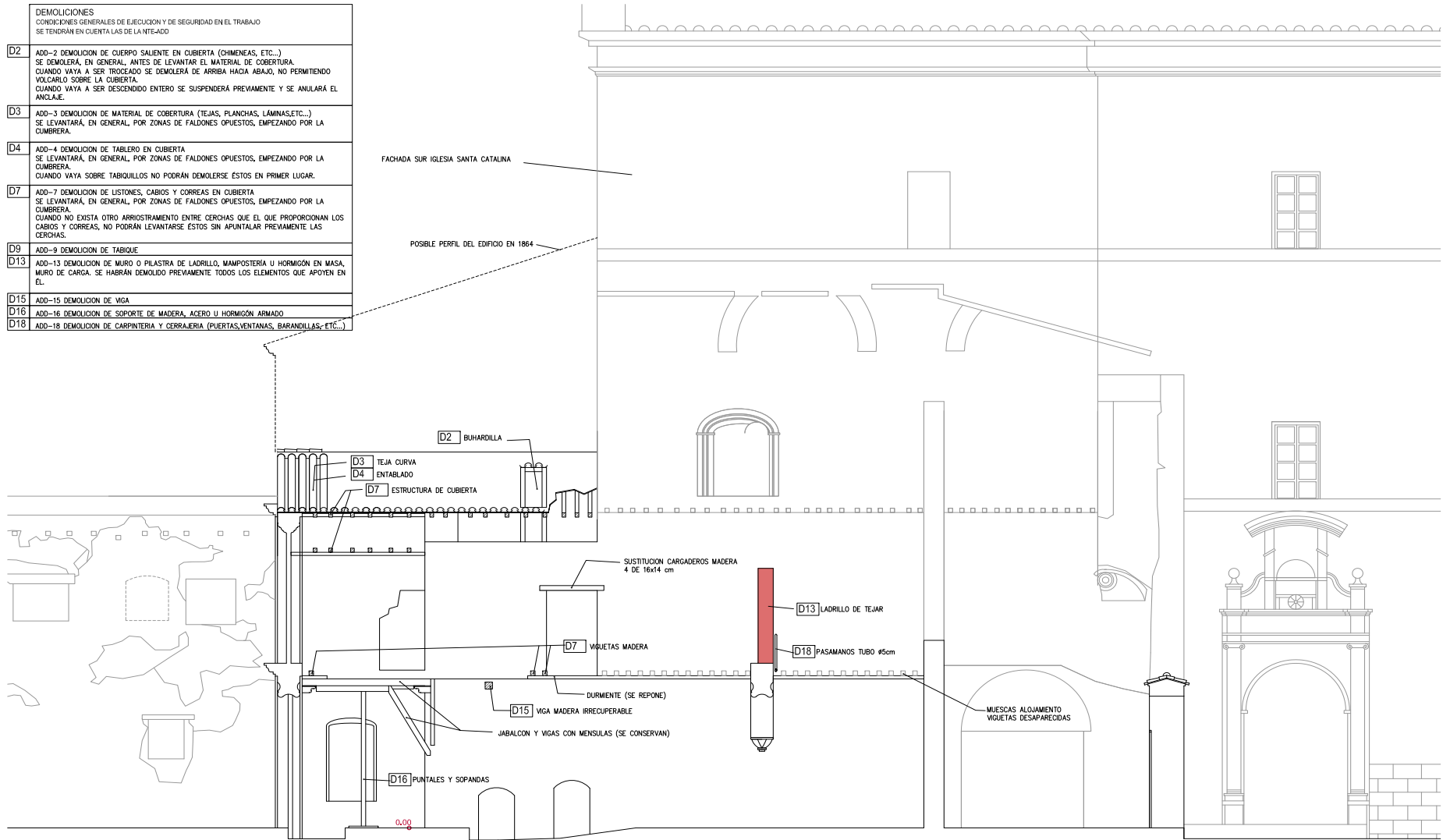
FACHADAS, CARPINTERIA Y ACABADOS
 PATOLOGÍAS E INTERVENCIÓN: VER APARTADO 102 DE LA MEMORIA

CONSERVACION Y PUESTA EN SEGURIDAD DEL CLAUSTRO DE LOS COMUNES DEL ANTIGUO MONASTERIO DE SANTA CATALINA, PLAZA DE LOS JERONIMOS, 5, TALAVERA DE LA REINA 2022-1103	607	2023-05-24
PROPIEDAD: AYUNTAMIENTO DE TALAVERA DE LA REINA ARQUITECTO: J. MANUEL SERRANO SERRANO	ESTADO ACTUAL ALZADO SUR	1/100



VERIFICACIÓN AUTÉNTICA que puede ser comprobada mediante el Código Seguro de Verificación en <https://sede.talavera.org/validacion/Doc/?entidad=45165>

DEMOLICIONES CONDICIONES GENERALES DE EJECUCIÓN Y DE SEGURIDAD EN EL TRABAJO SE TENDRÁN EN CUENTA LAS DE LA NTE-ADD	
D2	ADD-2 DEMOLICIÓN DE CUERPO SALIENTE EN CUBIERTA (CHIMENEAS, ETC...) SE DEMOLERÁ, EN GENERAL, ANTES DE LEVANTAR EL MATERIAL DE COBERTURA. CUANDO VAYA A SER TROCEADO SE DEMOLERÁ DE ARRIBA HACIA ABAJO, NO PERMITIENDO VOLCARLO SOBRE LA CUBIERTA. CUANDO VAYA A SER DESCENDIDO ENTERO SE SUSPENDERÁ PREVIAMENTE Y SE ANULARÁ EL ANCLAJE.
D3	ADD-3 DEMOLICIÓN DE MATERIAL DE COBERTURA (TEJAS, PLANCHAS, LÁMINAS, ETC...) SE LEVANTARÁ, EN GENERAL, POR ZONAS DE FALDONES OPUESTOS, EMPEZANDO POR LA CUMBRE.
D4	ADD-4 DEMOLICIÓN DE TABLERO EN CUBIERTA SE LEVANTARÁ, EN GENERAL, POR ZONAS DE FALDONES OPUESTOS, EMPEZANDO POR LA CUMBRE. CUANDO VAYA SOBRE TABIQUILLOS NO PODRÁN DEMOLERSE ÉSTOS EN PRIMER LUGAR.
D7	ADD-7 DEMOLICIÓN DE LISTONES, CABIOS Y CORREAS EN CUBIERTA SE LEVANTARÁ, EN GENERAL, POR ZONAS DE FALDONES OPUESTOS, EMPEZANDO POR LA CUMBRE. CUANDO NO EXISTA OTRO ARRIOSTRAMIENTO ENTRE CERCHAS QUE EL QUE PROPORCIONAN LOS CABIOS Y CORREAS, NO PODRÁN LEVANTARSE ÉSTOS SIN APUNTALAR PREVIAMENTE LAS CERCHAS.
D9	ADD-9 DEMOLICIÓN DE TABIQUE
D13	ADD-13 DEMOLICIÓN DE MURO O PILASTRA DE LADRILLO, MAESTRÍA U HORMIGÓN EN MASA. MURO DE CARGA. SE HABRÁN DEMOLIDO PREVIAMENTE TODOS LOS ELEMENTOS QUE APOYEN EN EL.
D15	ADD-15 DEMOLICIÓN DE VIGA
D16	ADD-16 DEMOLICIÓN DE SOPORTE DE MADERA, ACERO U HORMIGÓN ARMADO
D18	ADD-18 DEMOLICIÓN DE CARPINTERÍA Y CERRAJERÍA (PUERTAS, VENTANAS, BARANDILLAS, ETC...)



ESTADO ACTUAL: SECCION A2

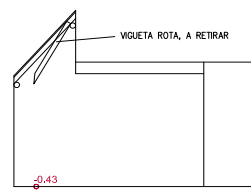
FACHADAS, CARPINTERÍA Y ACABADOS
 PATOLOGÍAS E INTERVENCIÓN: VER APARTADO 102 DE LA MEMORIA

CONSERVACION Y PUESTA EN SEGURIDAD DEL CLAUSTRO DE LOS COMUNES DEL ANTIGUO MONASTERIO DE SANTA CATALINA, PLAZA DE LOS JERONIMOS, 5, TALAVERA DE LA REINA 2022-1103	608	2023-08-31
PROPIEDAD: AYUNTAMIENTO DE TALAVERA DE LA REINA ARQUITECTO: J. MANUEL SERRANO SERRANO	ESTADO ACTUAL SECCION A2	1/100

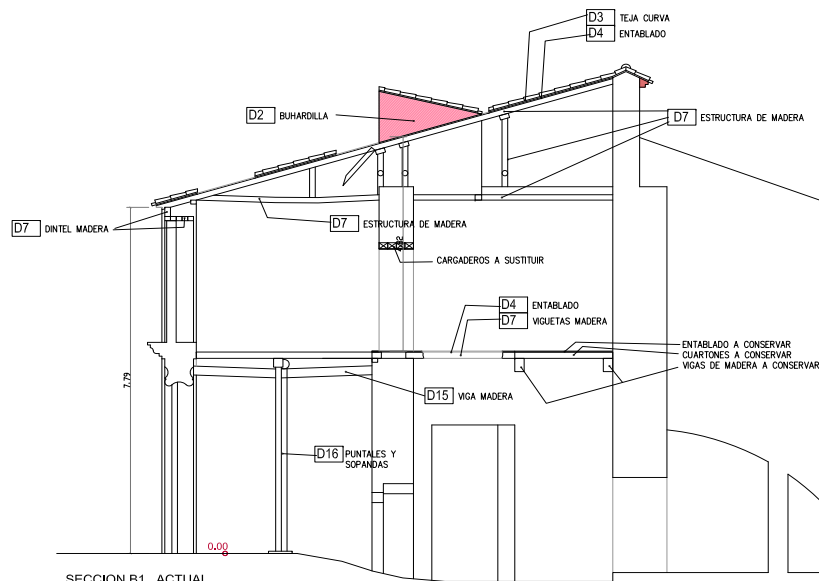


VERIFICACIÓN AUTÉNTICA que puede ser comprobada mediante el Código Seguro de Verificación en <https://sede.talavera.org/validacion/Doc?entidad=45165>

DEMOLICIONES CONDICIONES GENERALES DE EJECUCIÓN Y DE SEGURIDAD EN EL TRABAJO SE TENDRÁN EN CUENTA LAS DE LA NTE-ADD	
D2	ADD-2 DEMOLICION DE CUERPO SALIENTE EN CUBIERTA (CHIMENEAS, ETC...) SE DEMOLERÁ, EN GENERAL, ANTES DE LEVANTAR EL MATERIAL DE COBERTURA. CUANDO VAYA A SER TROCEADO SE DEMOLERÁ DE ARRIBA HACIA ABAJO, NO PERMITIENDO VOLCARLO SOBRE LA CUBIERTA. CUANDO VAYA A SER DESCENDIDO ENTERO SE SUSPENDERÁ PREVIAMENTE Y SE ANULARÁ EL ANCLAJE.
D3	ADD-3 DEMOLICION DE MATERIAL DE COBERTURA (TEJAS, PLANCHAS, LÁMINAS, ETC...) SE LEVANTARÁ, EN GENERAL, POR ZONAS DE FALDONES OPUESTOS, EMPEZANDO POR LA CUMBREIRA.
D4	ADD-4 DEMOLICION DE TABLERO EN CUBIERTA SE LEVANTARÁ, EN GENERAL, POR ZONAS DE FALDONES OPUESTOS, EMPEZANDO POR LA CUMBREIRA. CUANDO VAYA SOBRE TABIQUILLOS NO PODRÁN DEMOLERSE ÉSTOS EN PRIMER LUGAR.
D7	ADD-7 DEMOLICION DE LISTONES, CABIOS Y CORREAS EN CUBIERTA SE LEVANTARÁ, EN GENERAL, POR ZONAS DE FALDONES OPUESTOS, EMPEZANDO POR LA CUMBREIRA. CUANDO NO EXISTA OTRO ARRIOSTRAMIENTO ENTRE CERCHAS QUE EL QUE PROPORCIONAN LOS CABIOS Y CORREAS, NO PODRÁN LEVANTARSE ÉSTOS SIN APUNTALAR PREVIAMENTE LAS CERCHAS.
D13	ADD-13 DEMOLICION DE MURO O PILASTRA DE LADRILLO, MAPOSTERÍA U HORMIGÓN EN MASA, MURO DE CARGA. SE HABRÁN DEMOLIDO PREVIAMENTE TODOS LOS ELEMENTOS QUE APOYEN EN EL.
D15	ADD-15 DEMOLICION DE VIGA SE HABRÁ DEMOLIDO PREVIAMENTE LA ESCALERA. SE DEMOLERÁ EL ENTREVIGADO SIN DEBILITAR LA VIGA. PREVIA SUSPENSION DE LA VIGA SE CORTARÁN SUS APOYOS.
D16	ADD-16 DEMOLICION DE SOPORTE DE MADERA, ACERO U HORMIGÓN ARMADO EN GENERAL, SE HABRÁN DEMOLIDO PREVIAMENTE TODOS LOS ELEMENTOS QUE ACOMETAN SUPERIORMENTE A EL, COMO VIGAS Y FORJADOS CON ÁBACOS. SE SUSPENDERÁ O ATRANTARÁ EL SOPORTE Y POSTERIORMENTE SE CORTARÁ O DESMONTARÁ INFERIORMENTE. NO SE PERMITIRÁ VOLCARLOS SOBRE FORJADOS. CUANDO SEA DE HORMIGÓN ARMADO SE PERMITIRÁ ABATIR LA PIEZA, SÓLO CUANDO SE HAYAN CORTADO LAS ARMADURAS LONGITUDINALES DE SU PARTE INFERIOR, MENOS LOS DE UNA CARA QUE HARÁN DE CHARNELA Y SE CORTARÁN UNA VEZ ABATIDO. LOS MUROS DE HORMIGÓN ARMADO, SE DEMOLERÁN EN GENERAL COMO SOPORTES, CORTÁNDOLOS EN FRANJAS VERTICALES DE ANCHO Y ALTURA NO MAYORES DE 100 Y 400 CM RESPECTIVAMENTE.
D18	ADD-18 DEMOLICION DE CARPINTERIA Y CERRAJERIA (PUERTAS, VENTANAS, BARRANDILLAS, ETC...) NO SE AFECTARÁ LA ESTABILIDAD DEL ELEMENTO ESTRUCTURAL EN EL QUE ESTE SITUADA Y SE DISPONDRÁN, EN LOS HUECOS QUE DEN AL VACIO, PROTECCIONES PROVISIONALES.

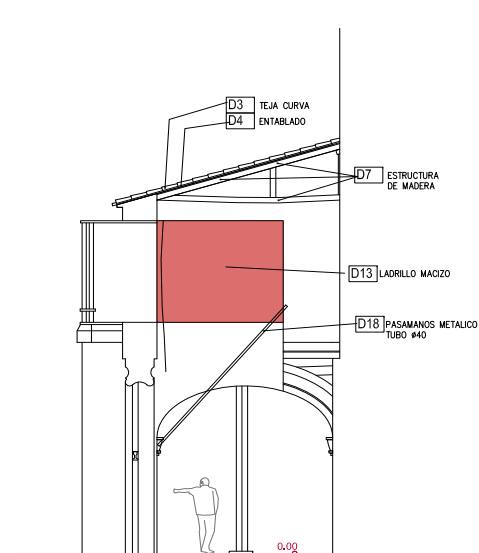


SECCION A1 ACTUAL



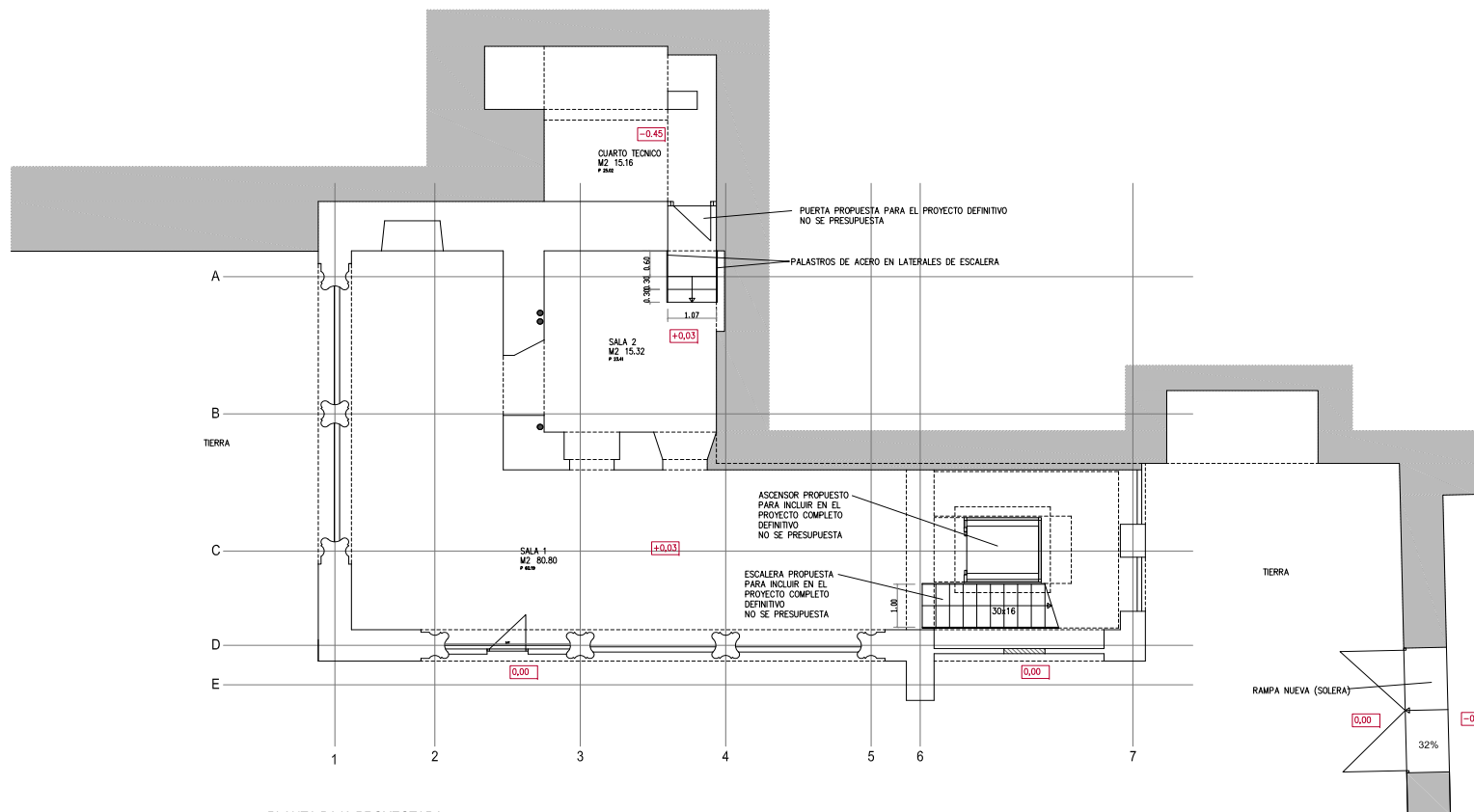
SECCION B1 ACTUAL

FACHADAS, CARPINTERIA Y ACABADOS
 PATOLOGÍAS E INTERVENCIÓN: VER APARTADO 102 DE LA MEMORIA



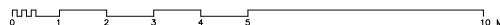
SECCION B2 ACTUAL

CONSERVACION Y PUESTA EN SEGURIDAD DEL CLAUSTRO DE LOS COMUNES DEL ANTIGUO MONASTERIO DE SANTA CATALINA, PLAZA DE LOS JERONIMOS, 5, TALAVERA DE LA REINA 2022-1103	609	2023-08-31
PROPIEDAD: AYUNTAMIENTO DE TALAVERA DE LA REINA ARQUITECTO: J. MANUEL SERRANO SERRANO	ESTADO ACTUAL SECCIONES A1, B1 Y B2	1/100



PLANTA BAJA PROYECTADA

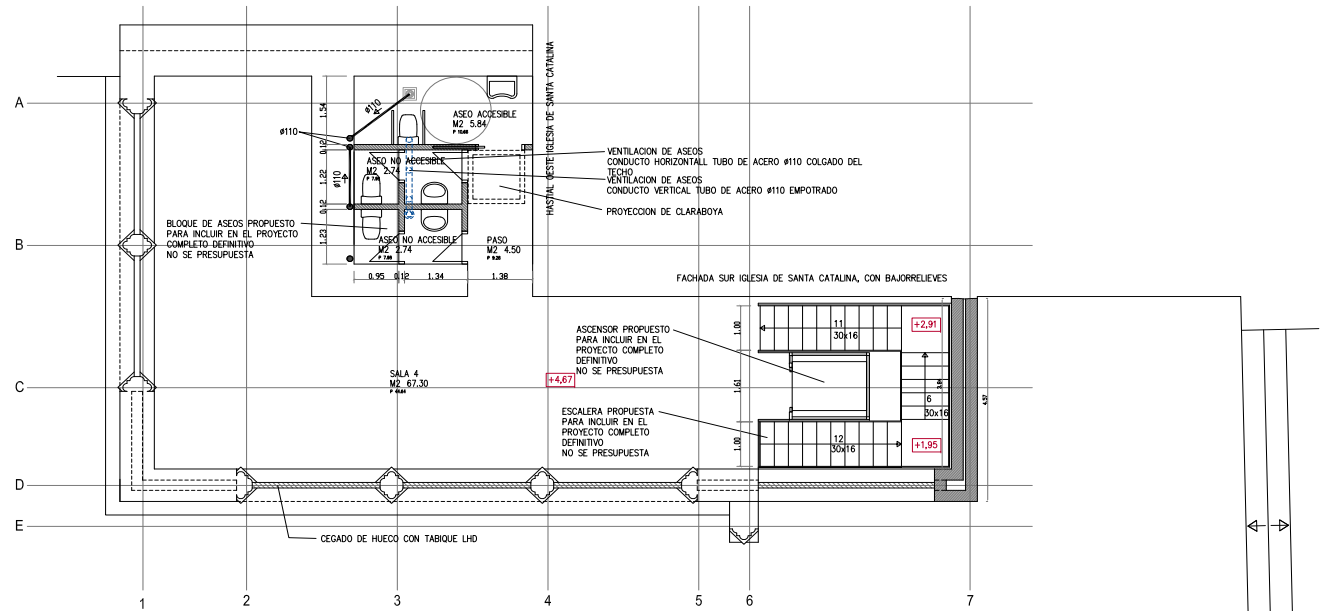
137,98 m2 construidos en Plaza S. Jerónimo 5
15,44 m2 en parcela colindante por el norte (R.C.: 37490010040104.)
TOTAL: 153,42 m2 construidos



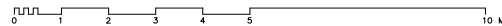
CONSERVACION Y PUESTA EN SEGURIDAD DEL CLAUSTRO DE LOS COMUNES DEL ANTIGUO MONASTERIO DE SANTA CATALINA, PLAZA DE LOS JERONIMOS, 5, TALAVERA DE LA REINA 2022-1103		701	2023-08-31
PROPIEDAD: AYUNTAMIENTO DE TALAVERA DE LA REINA ARQUITECTO: J. MANUEL SERRANO SERRANO	ESTADO PROYECTADO PLANTA BAJA		1/100



VERIFICACIÓN AUTÉNTICA que puede ser comprobada mediante el Código Seguro de Verificación en <https://sede.talavera.org/validacion/Doc?entidad=45165>



PLANTA PRIMERA PROYECTADA
137.98 m2 construidos



CONSERVACION Y PUESTA EN SEGURIDAD DEL CLAUSTRO DE LOS COMUNES DEL ANTIGUO MONASTERIO DE SANTA CATALINA, PLAZA DE LOS JERONIMOS, 5, TALAVERA DE LA REINA 2022-1103		702	2023-08-31
PROPIEDAD: AYUNTAMIENTO DE TALAVERA DE LA REINA ARQUITECTO: J. MANUEL SERRANO SERRANO	ESTADO PROYECTADO PLANTA PRIMERA		1/100

Documento firmado por:

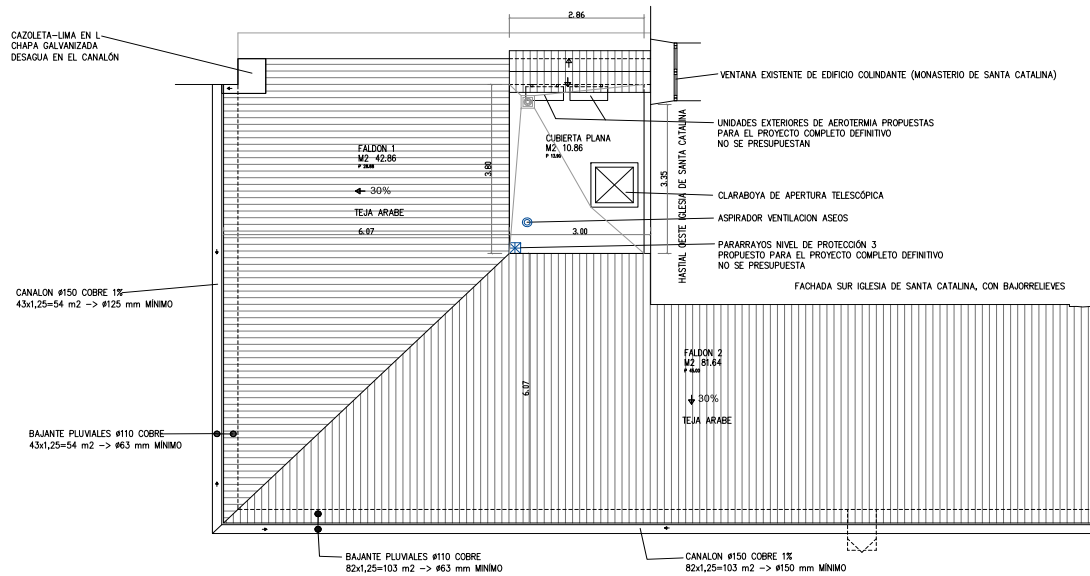
JESUS MANUEL SERRANO SERRANO

Fecha/hora:

07/09/2023 13:41



VERIFICACIÓN AUTÉNTICA que puede ser comprobada mediante el Código Seguro de Verificación en <https://sede.talavera.org/validacion/Doc?entidad=45165>

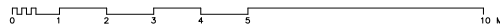


ESTADO PROYECTADO
PLANTA DE CUBIERTA GENERAL

DB-HS SALUBRIDAD

BAJANTES DE AGUAS RESIDUALES: TABLA 4.4
 COLECTORES HORIZONTALES DE AGUAS RESIDUALES: TABLA 4.5
 Nº DE SUMIDEROS EN FUNCIÓN DE LA SUP. DE CUBIERTA: TABLA 4.6
 CANALONES: TABLA 4.7 (TALANERA ISOVETA 40 -> F=125;100=1,25)
 BAJANTES DE AGUAS PLUVIALES: TABLA 4.8
 COLECTORES DE AGUAS PLUVIALES: TABLA 4.9
 COLECTORES MIXTOS: TABLA 4.9

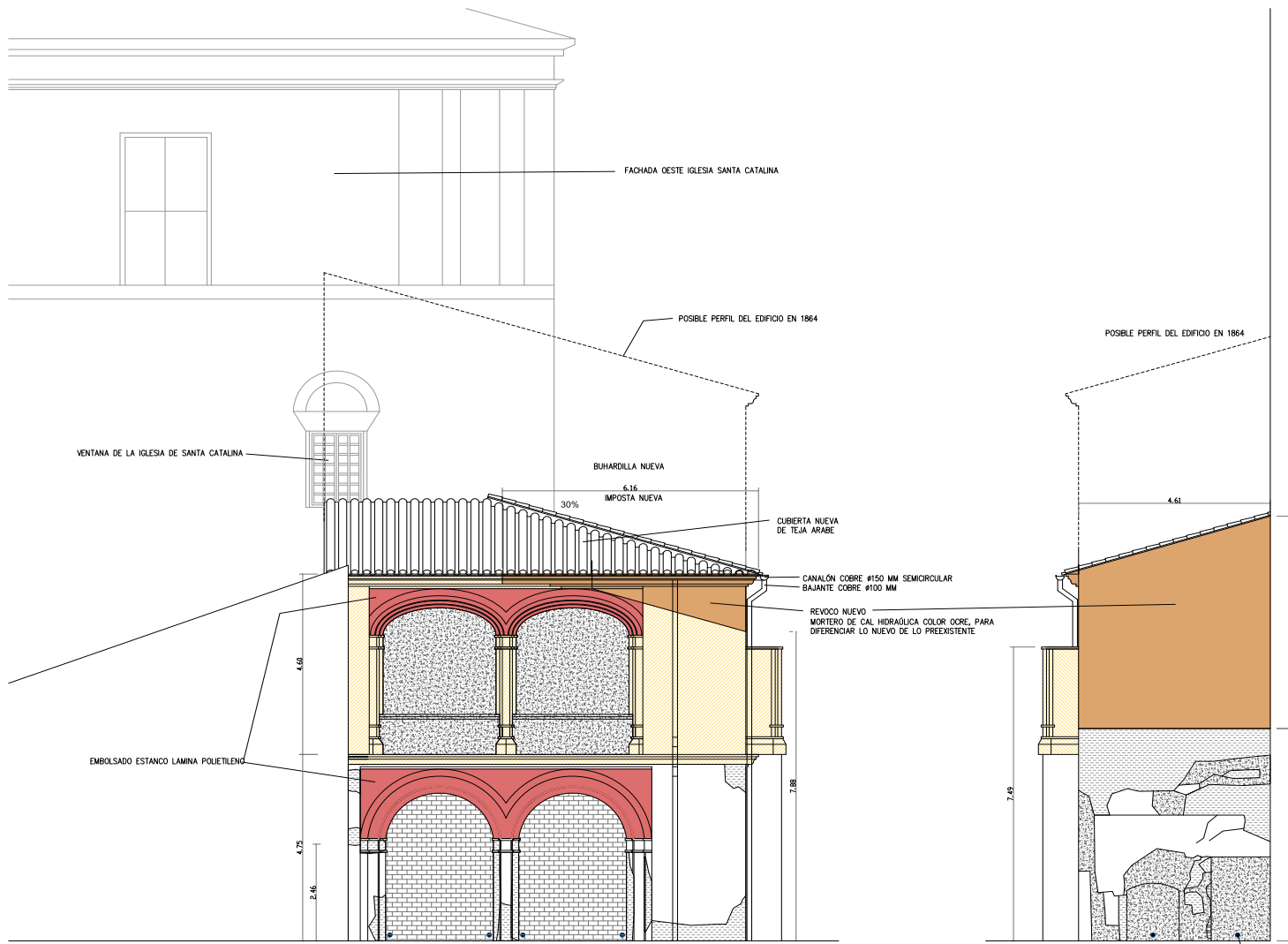
PORCENTAJE DE CUBIERTA PLANA
 $10,86 : 140,94 = 0,077 \Rightarrow 7,70 \%$



CONSERVACION Y PUESTA EN SEGURIDAD DEL CLAUSTRO DE LOS COMUNES DEL ANTIGUO MONASTERIO DE SANTA CATALINA, PLAZA DE LOS JERONIMOS, 5, TALAVERA DE LA REINA 2022-1103	703	2023-08-31
PROPIEDAD: AYUNTAMIENTO DE TALAVERA DE LA REINA ARQUITECTO: J. MANUEL SERRANO SERRANO	ESTADO PROYECTADO PLANTAS DE CUBIERTAS	1/100



CÓDIGO AUTÉNTICA que puede ser comprobada mediante el Código Seguro de Verificación en <https://sede.talavera.org/validacion/Doc?entidad=45165>



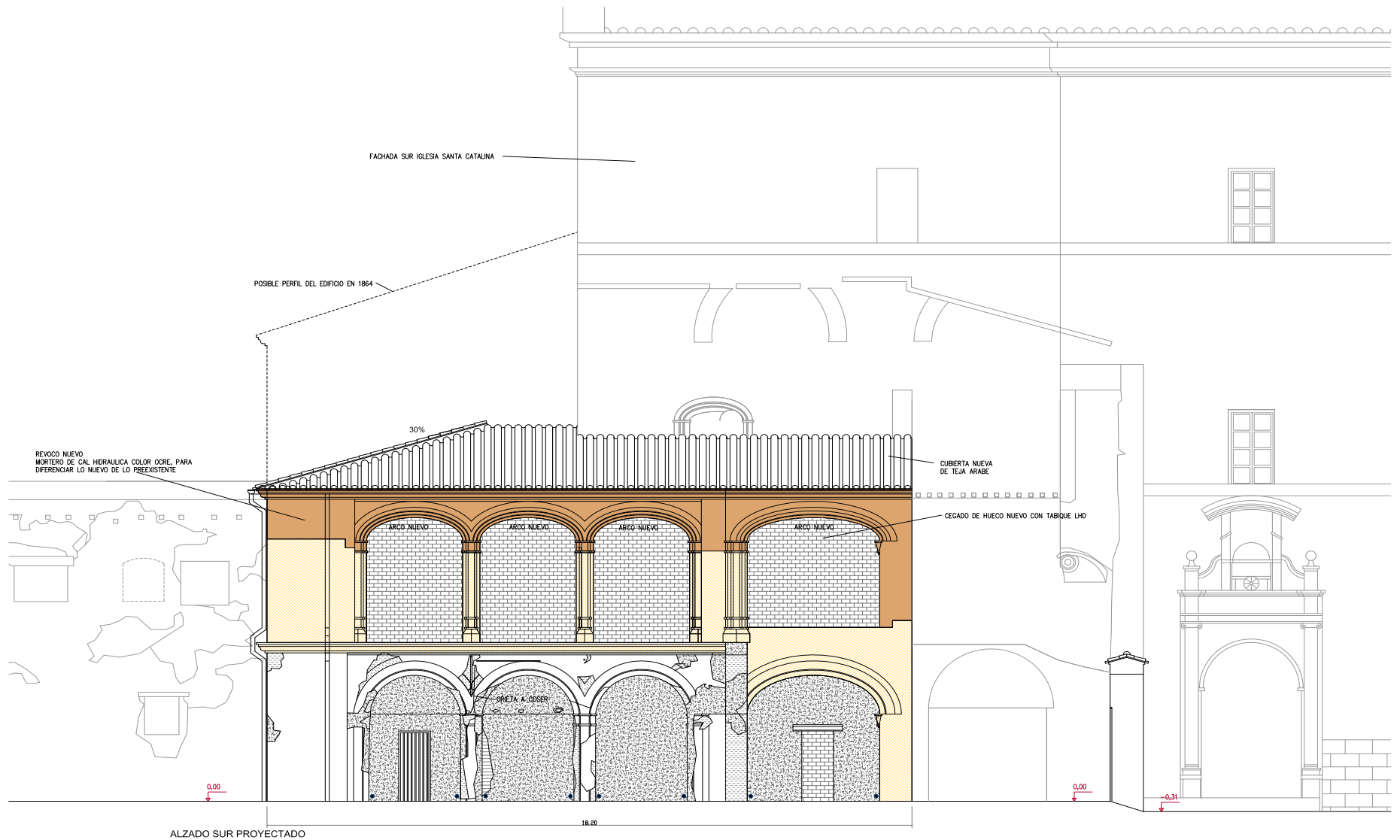
- REVOCO MORTERO DE CAL HIDRAULICA (NUEVO)
- REVOCO A RESTAURAR PROPUESTO PARA EL PROYECTO DEFINITIVO. NO SE PRESUPUESTA
- ENFOSCADO DE CEMENTO (EXISTENTE)
- TABICON LHO SIN REVOCAR (EXISTENTE)
- PROTECCION DE PINTURAS PROPUESTA PARA EL PROYECTO DEFINITIVO. NO SE PRESUPUESTA

- REVOCO MORTERO DE CAL HIDRAULICA (NUEVO)
- REVOCO A RESTAURAR PROPUESTO PARA EL PROYECTO DEFINITIVO. NO SE PRESUPUESTA

CONSERVACION Y PUESTA EN SEGURIDAD DEL CLAUSTRO DE LOS COMUNES DEL ANTIGUO MONASTERIO DE SANTA CATALINA, PLAZA DE LOS JERONIMOS, 5, TALAVERA DE LA REINA 2022-1103	704	2023-08-31
PROPIEDAD: AYUNTAMIENTO DE TALAVERA DE LA REINA ARQUITECTO: J. MANUEL SERRANO SERRANO	ESTADO PROYECTADO ALZADOS ESTE Y OESTE	1/100



CÓDIGO AUTÉNTICA que puede ser comprobada mediante el Código Seguro de Verificación en <https://sede.talavera.org/validacion/Doc?entidad=45165>

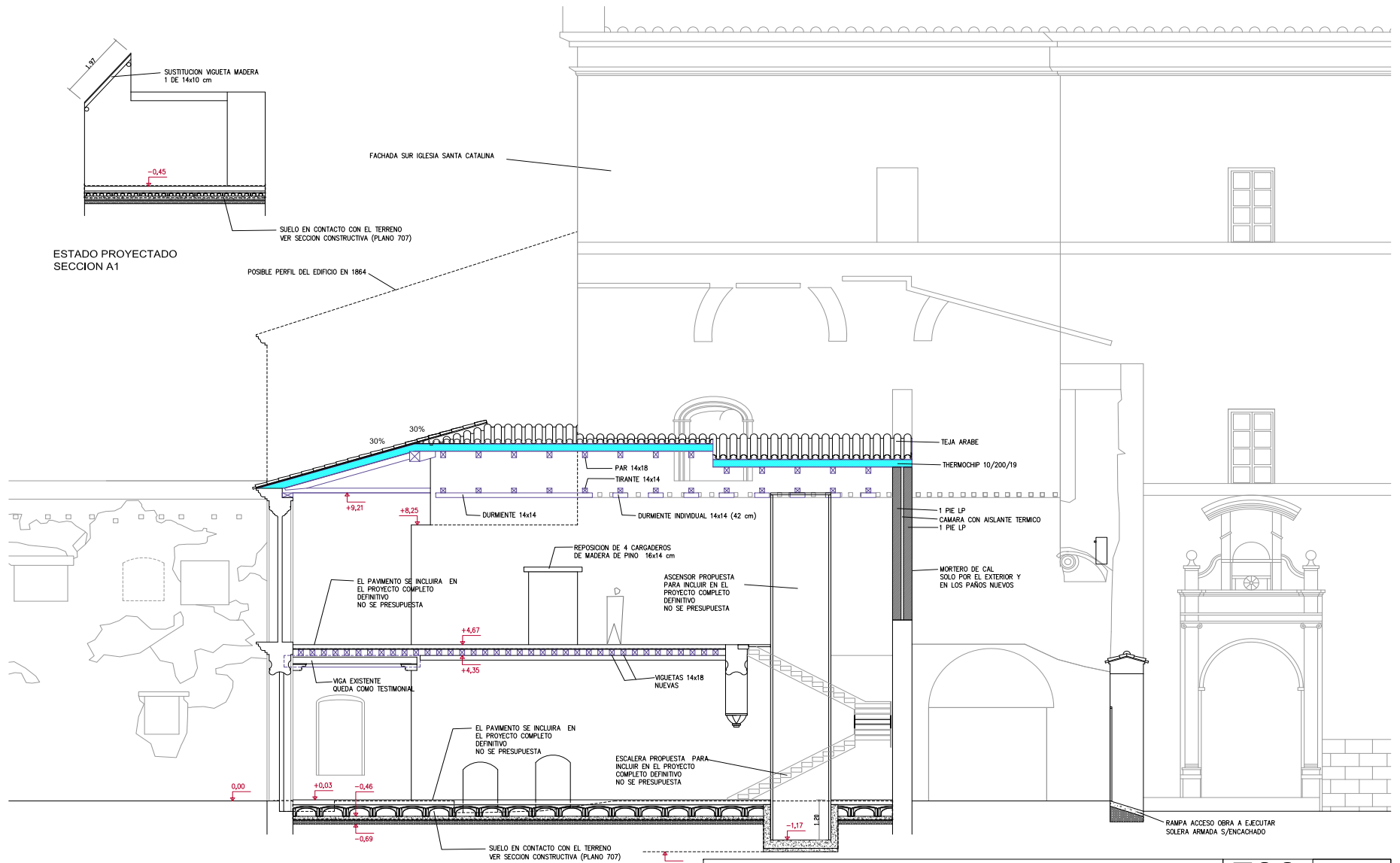


- REVOCO MORTERO DE CAL HIDRAULICA (NUEVO)
- REVOCO A RESTAURAR PROPUESTO PARA EL PROYECTO DEFINITIVO. NO SE PRESUPUESTA
- ENFOSCADO DE CEMENTO (EXISTENTE)
- TABICON LHD SIN REVOCAR (NUEVO)

CONSERVACION Y PUESTA EN SEGURIDAD DEL CLAUSTRO DE LOS COMUNES DEL ANTIGUO MONASTERIO DE SANTA CATALINA, PLAZA DE LOS JERONIMOS, 5, TALAVERA DE LA REINA 2022-1103	705	2023-08-31
PROPIEDAD: AYUNTAMIENTO DE TALAVERA DE LA REINA ARQUITECTO: J. MANUEL SERRANO SERRANO	ESTADO PROYECTADO ALZADO SUR	1/100



VERIFICACIÓN AUTÉNTICA que puede ser comprobada mediante el Código Seguro de Verificación en <https://sede.talavera.org/validacion/Doc?entidad=45165>



ESTADO PROYECTADO SECCION A1

ESTADO PROYECTADO SECCION A2

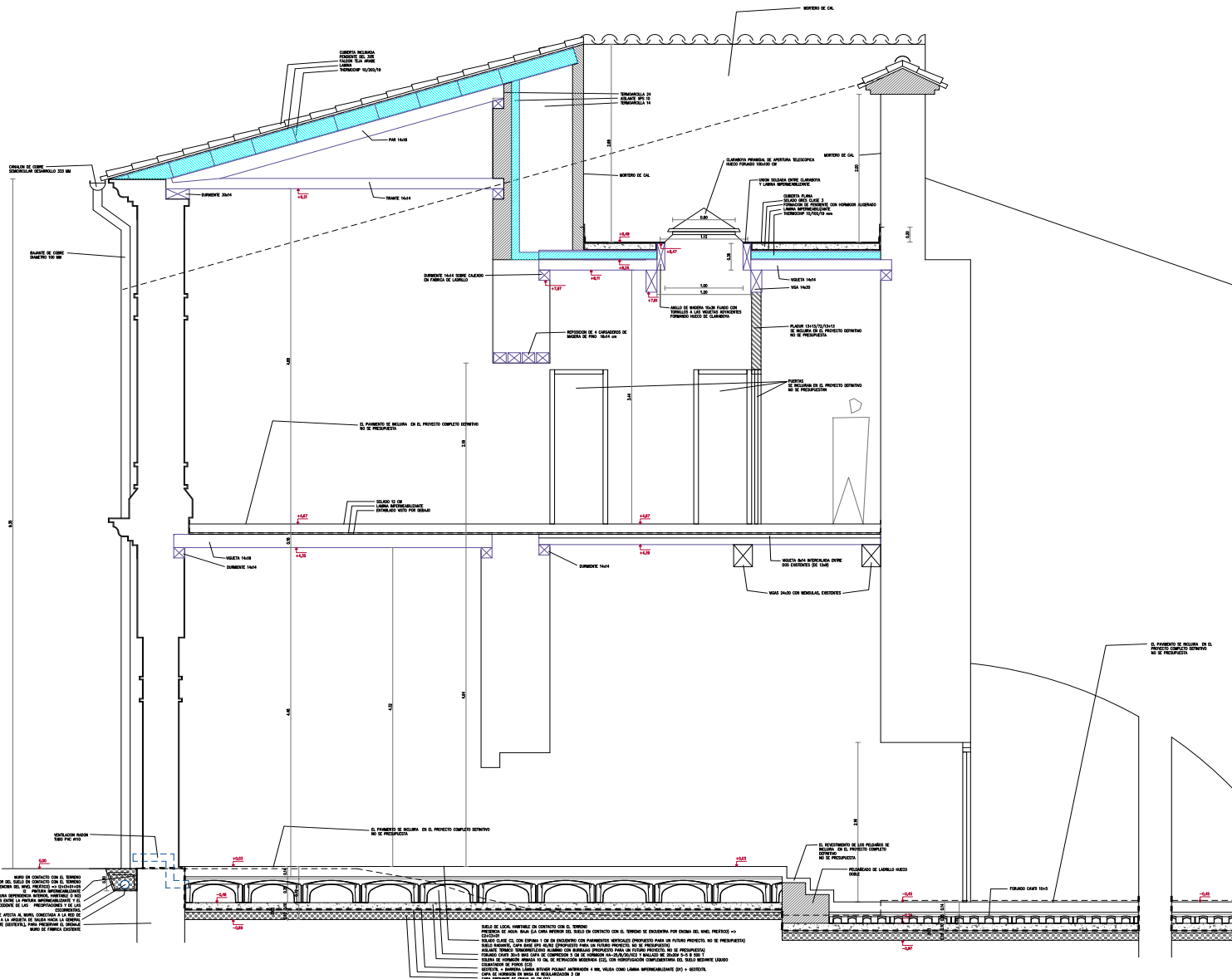
CONSERVACION Y PUESTA EN SEGURIDAD DEL CLAUSTRO DE LOS COMUNES DEL ANTIGUO MONASTERIO DE SANTA CATALINA, PLAZA DE LOS JERONIMOS, 5, TALAVERA DE LA REINA		2022-1103	706	2023-08-31
PROPIEDAD: AYUNTAMIENTO DE TALAVERA DE LA REINA ARQUITECTO: J. MANUEL SERRANO SERRANO		ESTADO PROYECTADO SECCIONES A1 Y A2		1/100

Documento firmado por:
 JESUS MANUEL SERRANO SERRANO

Fecha/hora:
 07/09/2023 13:41



Original AUTÉNTICA que puede ser comprobada mediante el Código Seguro de Verificación en <https://sede.talavera.org/validacion/Doc?entidad=45165>



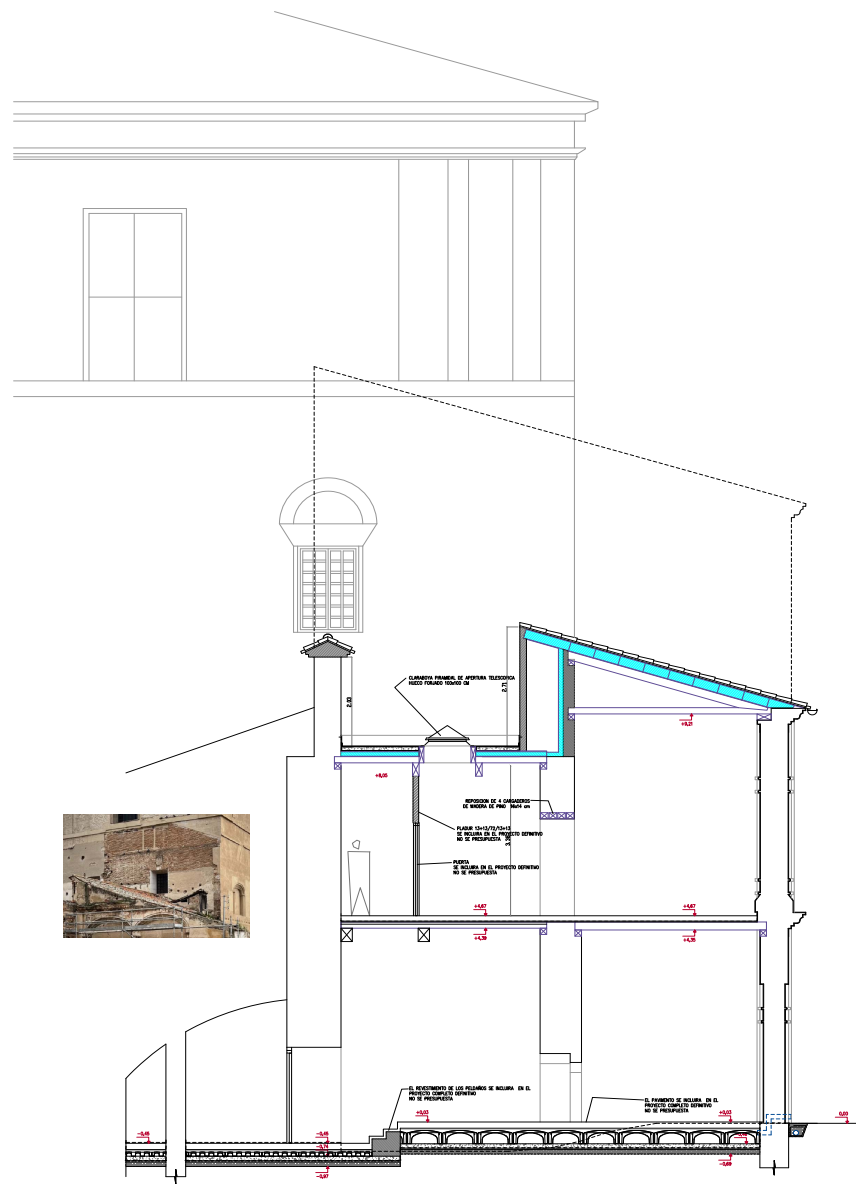
PREVENCIÓN DE AGUA PARA LAS OBRAS DE RECONSTRUCCIÓN DEL TEMPLO DE CONTACTO CON EL TERRENO...
1. SE PREVENIRÁ EL AGUA, POR MEDIO DE UN SISTEMA DE DRENAJE POR GRAVITACIÓN...
2. SE PREVENIRÁ EL AGUA, POR MEDIO DE UN SISTEMA DE DRENAJE POR GRAVITACIÓN...
3. SE PREVENIRÁ EL AGUA, POR MEDIO DE UN SISTEMA DE DRENAJE POR GRAVITACIÓN...
4. SE PREVENIRÁ EL AGUA, POR MEDIO DE UN SISTEMA DE DRENAJE POR GRAVITACIÓN...
5. SE PREVENIRÁ EL AGUA, POR MEDIO DE UN SISTEMA DE DRENAJE POR GRAVITACIÓN...
6. SE PREVENIRÁ EL AGUA, POR MEDIO DE UN SISTEMA DE DRENAJE POR GRAVITACIÓN...
7. SE PREVENIRÁ EL AGUA, POR MEDIO DE UN SISTEMA DE DRENAJE POR GRAVITACIÓN...
8. SE PREVENIRÁ EL AGUA, POR MEDIO DE UN SISTEMA DE DRENAJE POR GRAVITACIÓN...
9. SE PREVENIRÁ EL AGUA, POR MEDIO DE UN SISTEMA DE DRENAJE POR GRAVITACIÓN...
10. SE PREVENIRÁ EL AGUA, POR MEDIO DE UN SISTEMA DE DRENAJE POR GRAVITACIÓN...

REDES DE LOCAL INTERIORES EN CONTACTO CON EL TERRENO...
PREVENCIÓN DE AGUA PARA LAS OBRAS DE RECONSTRUCCIÓN DEL TEMPLO DE CONTACTO CON EL TERRENO...
1. SE PREVENIRÁ EL AGUA, POR MEDIO DE UN SISTEMA DE DRENAJE POR GRAVITACIÓN...
2. SE PREVENIRÁ EL AGUA, POR MEDIO DE UN SISTEMA DE DRENAJE POR GRAVITACIÓN...
3. SE PREVENIRÁ EL AGUA, POR MEDIO DE UN SISTEMA DE DRENAJE POR GRAVITACIÓN...
4. SE PREVENIRÁ EL AGUA, POR MEDIO DE UN SISTEMA DE DRENAJE POR GRAVITACIÓN...
5. SE PREVENIRÁ EL AGUA, POR MEDIO DE UN SISTEMA DE DRENAJE POR GRAVITACIÓN...
6. SE PREVENIRÁ EL AGUA, POR MEDIO DE UN SISTEMA DE DRENAJE POR GRAVITACIÓN...
7. SE PREVENIRÁ EL AGUA, POR MEDIO DE UN SISTEMA DE DRENAJE POR GRAVITACIÓN...
8. SE PREVENIRÁ EL AGUA, POR MEDIO DE UN SISTEMA DE DRENAJE POR GRAVITACIÓN...
9. SE PREVENIRÁ EL AGUA, POR MEDIO DE UN SISTEMA DE DRENAJE POR GRAVITACIÓN...
10. SE PREVENIRÁ EL AGUA, POR MEDIO DE UN SISTEMA DE DRENAJE POR GRAVITACIÓN...

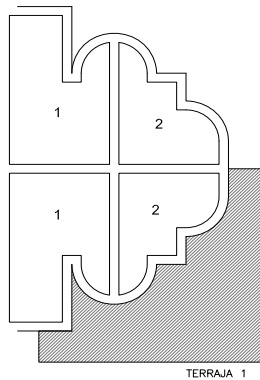
CONSERVACIÓN Y PUESTA EN SEGURIDAD DEL CUARTRO DE LOS COMINES DEL ANTIGUO MONASTERIO DE SANTA CATALINA, PLAZA DE LOS SEÑORITOS, S. TALAVERA DE LA REINA	707	2023-08-31
PROPIEDAD: AYUNTAMIENTO DE TALAVERA DE LA REINA	ESTADO PROYECTADO	
ARQUITECTO: J. MANUEL SERRANO SERRANO	SECCIÓN CONSTRUCTIVA B1	1/25



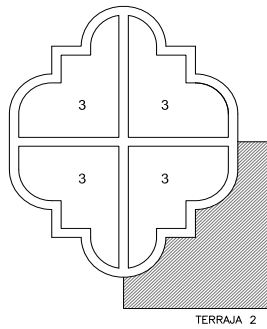
Autenticación en <https://sede.talavera.org/validacion/Doc?entidad=45165>



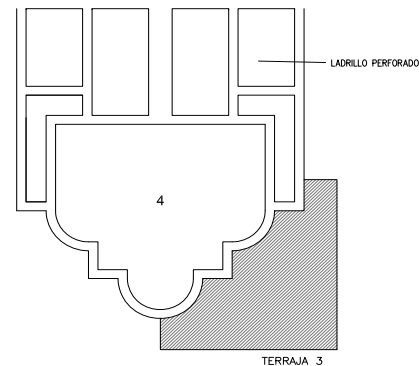
CONSERVACIÓN Y PUESTA EN SEGURIDAD DEL CUADRO DE LOS COMINES DEL ANTIGUO MONASTERIO DE SANTA CATALINA, PLAZA DE LOS SEÑOROS, S. TALAVERA DE LA REINA	2023-1103	708	2023-08-31
PROPIEDAD: AYUNTAMIENTO DE TALAVERA DE LA REINA	ESTADO PROYECTADO		
ARQUITECTO: J. MANUEL SERRANO SERRANO	SECCIONES B1 INVERTIDA		1/50



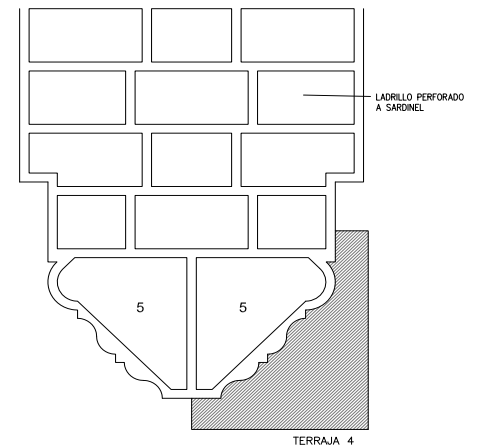
P1 PILASTRA
 LADRILLOS DE TEJAR APLANTILLADOS MODELOS 1 Y 2
 ESPESOR 45 MM



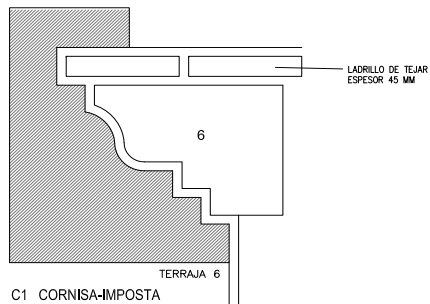
P2 PILAR
 LADRILLOS DE TEJAR APLANTILLADOS MODELO 3
 ESPESOR 45 MM



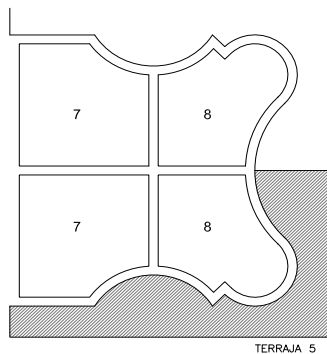
P3 PILASTRA
 LADRILLOS DE TEJAR APLANTILLADOS MODELO 4
 ESPESOR 45 MM



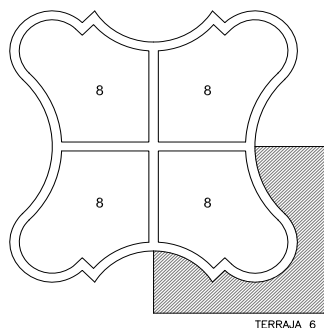
A1 y A2 ARCOS
 LADRILLOS DE TEJAR APLANTILLADOS MODELO 5
 ESPESOR 45 MM



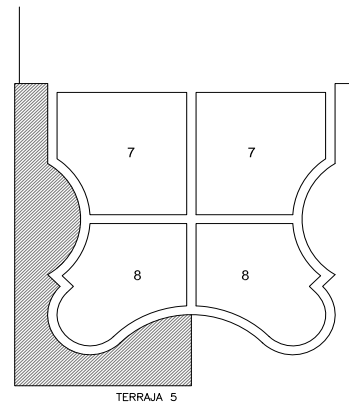
C1 CORNISA-IMPOSTA
 LADRILLOS DE TEJAR APLANTILLADOS
 MODELO 6
 ESPESOR 45 MM



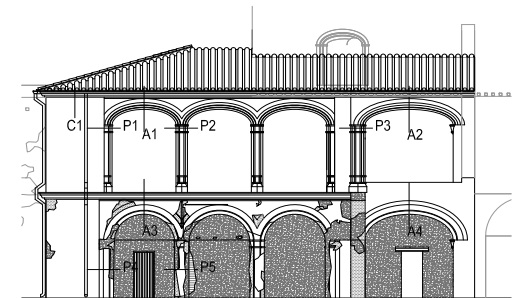
P4 PILASTRA
 LADRILLOS DE TEJAR APLANTILLADOS
 MODELOS 7 Y 8
 ESPESOR 45 MM



P5 PILAR
 LADRILLOS DE TEJAR APLANTILLADOS
 MODELO 8
 ESPESOR 45 MM



A3 y A4 ARCOS
 LADRILLOS DE TEJAR APLANTILLADOS
 MODELOS 7 Y 8
 ESPESOR 45 MM



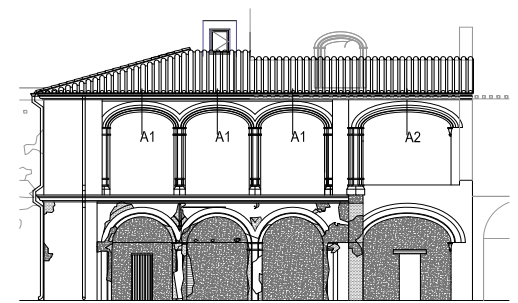
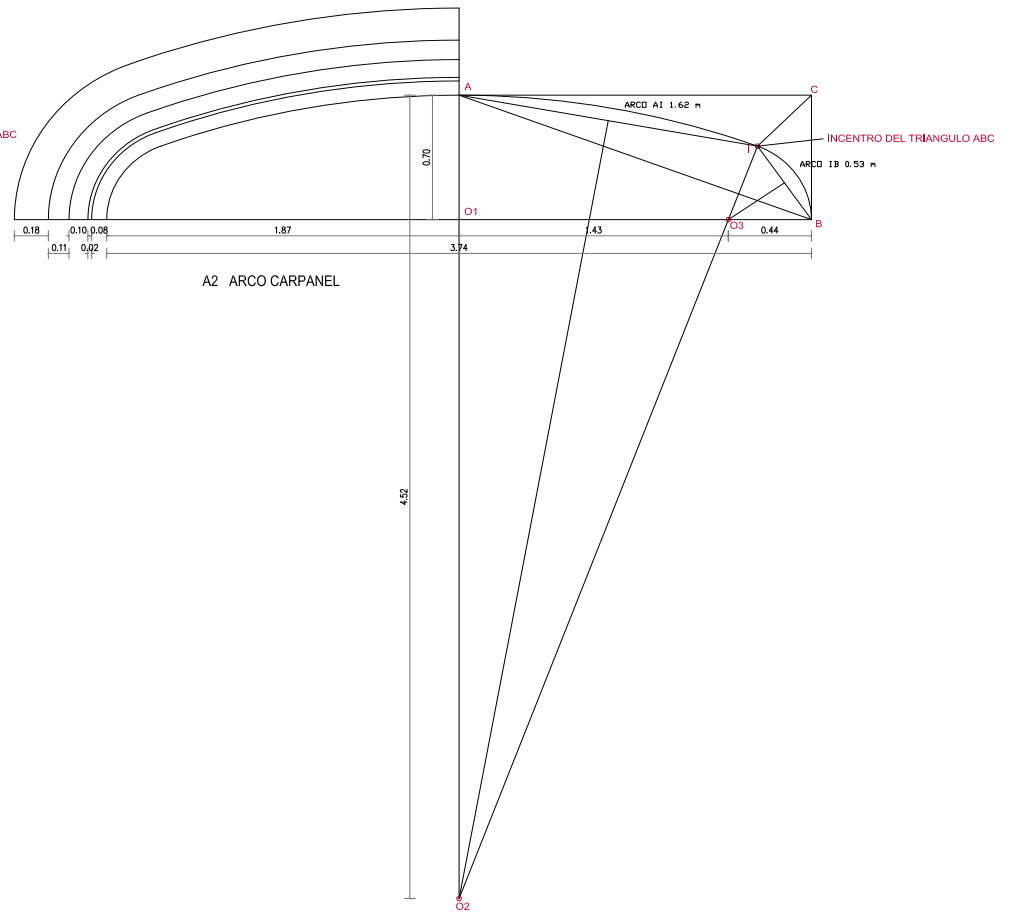
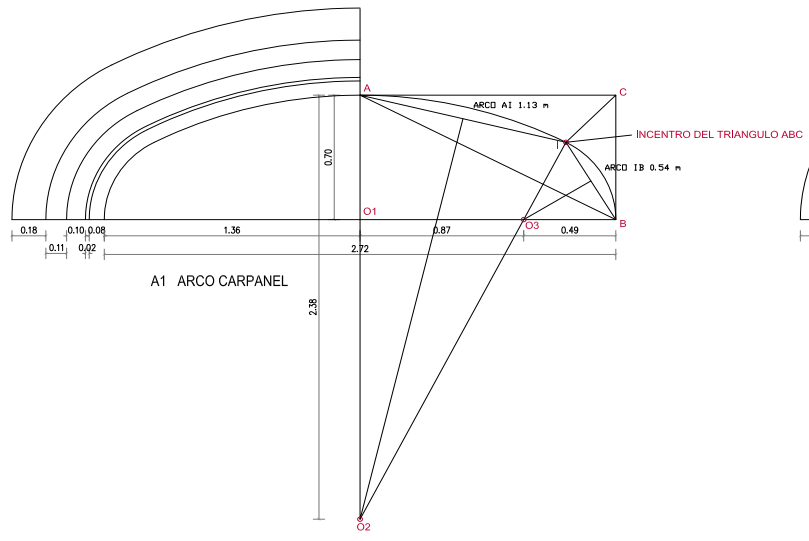
NOTA:
 ESTAS MEDIDAS SON APROXIMADAS. LAS DEFINITIVAS SE AJUSTARÁN
 A LOS ELEMENTOS EXISTENTES QUE SE RESTAUREN O SE REHAGAN

CONSERVACION Y PUESTA EN SEGURIDAD DEL CLAUSTRO DE LOS COMUNES DEL ANTIGUO MONASTERIO DE SANTA CATALINA, PLAZA DE LOS JERONIMOS, 5, TALAVERA DE LA REINA 2022-1103	709	2023-08-31
PROPIEDAD: AYUNTAMIENTO DE TALAVERA DE LA REINA ARQUITECTO: J. MANUEL SERRANO SERRANO	ESTADO PROYECTADO TERRAJAS	1/10

Código de Verificación AUTÉNTICA que puede ser comprobada mediante el Código Seguro de Verificación en <https://sede.talavera.org/validacion/Doc?entidad=45165>
 e00676d742a077c1407e71b9090c29e



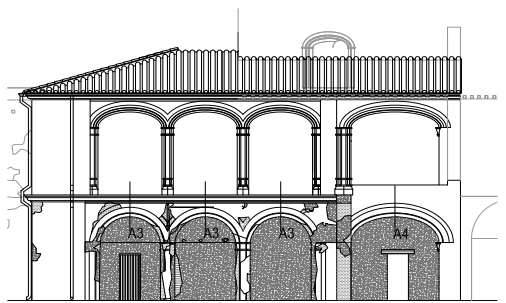
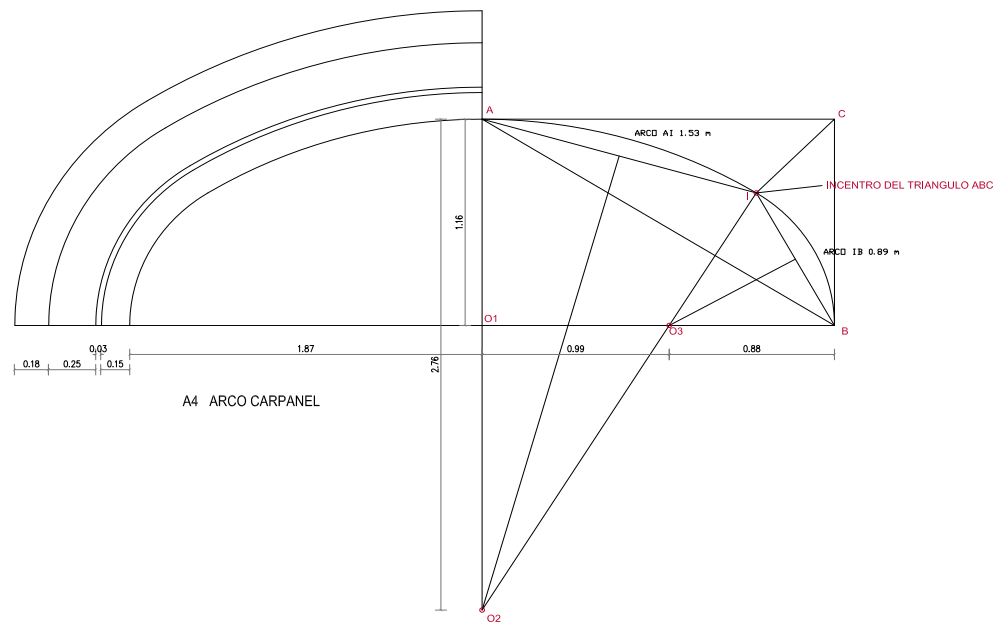
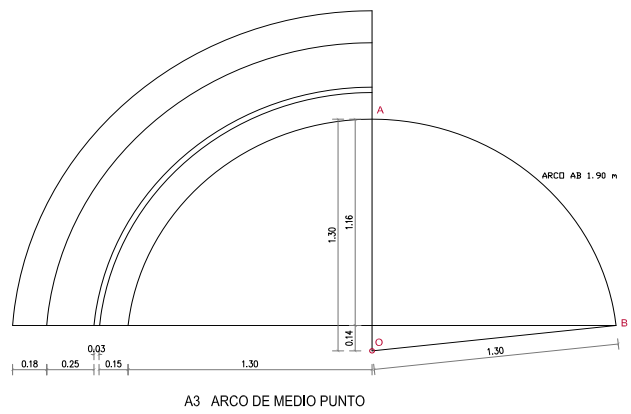
VERIFICACIÓN AUTÉNTICA que puede ser comprobada mediante el Código Seguro de Verificación en <https://sede.talavera.org/validacion/Doc?entidad=45165>



CONSERVACION Y PUESTA EN SEGURIDAD DEL CLAUSTRO DE LOS COMUNES DEL ANTIGUO MONASTERIO DE SANTA CATALINA, PLAZA DE LOS JERONIMOS, 5, TALAVERA DE LA REINA 2022-1103		710	2023-08-31
PROPIEDAD: AYUNTAMIENTO DE TALAVERA DE LA REINA ARQUITECTO: J. MANUEL SERRANO SERRANO	ESTADO PROYECTADO REPLANTEO DE ARCOS A1 Y A2		



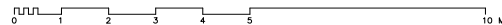
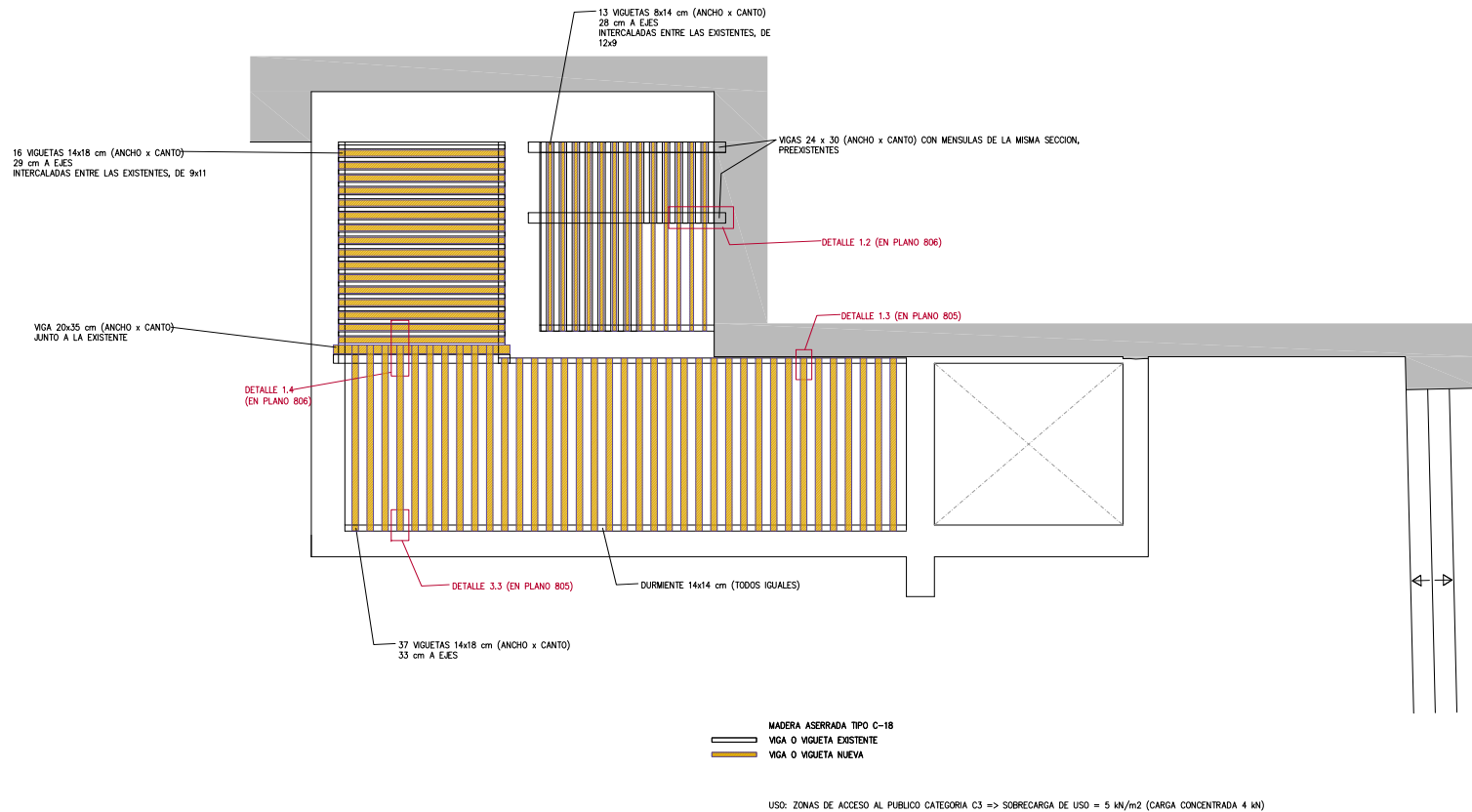
COPIA AUTÉNTICA que puede ser comprobada mediante el Código Seguro de Verificación en <https://sede.talavera.org/validacion/Doc?entidad=45165>



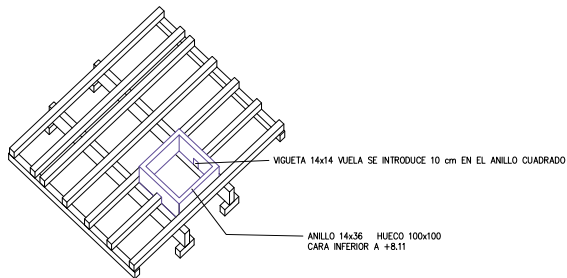
CONSERVACION Y PUESTA EN SEGURIDAD DEL CLAUSTRO DE LOS COMUNES DEL ANTIGUO MONASTERIO DE SANTA CATALINA, PLAZA DE LOS JERONIMOS, 5, TALAVERA DE LA REINA 2022-1103		711	2023-08-31
PROPIEDAD: AYUNTAMIENTO DE TALAVERA DE LA REINA ARQUITECTO: J. MANUEL SERRANO SERRANO	ESTADO PROYECTADO REPLANTEO DE ARCOS A3 Y A4	1/10	



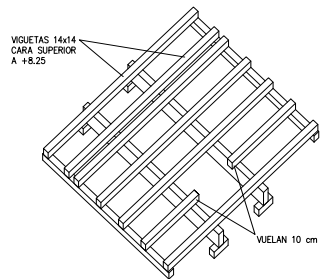
VERIFICACIÓN AUTÉNTICA que puede ser comprobada mediante el Código Seguro de Verificación en <https://sede.talavera.org/validacion/Doc?entidad=45165>



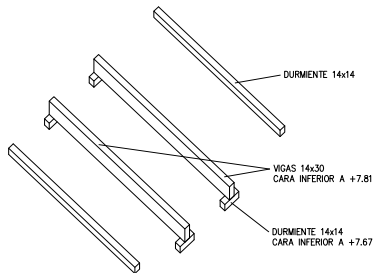
CONSERVACION Y PUESTA EN SEGURIDAD DEL CLAUSTRO DE LOS COMUNES DEL ANTIGUO MONASTERIO DE SANTA CATALINA, PLAZA DE LOS JERONIMOS, 5, TALAVERA DE LA REINA 2022-1103		801	2023-08-31
PROPIEDAD: AYUNTAMIENTO DE TALAVERA DE LA REINA ARQUITECTO: J. MANUEL SERRANO SERRANO	ESTADO PROYECTADO FORJADO BAJA-PRIMERA		1/100



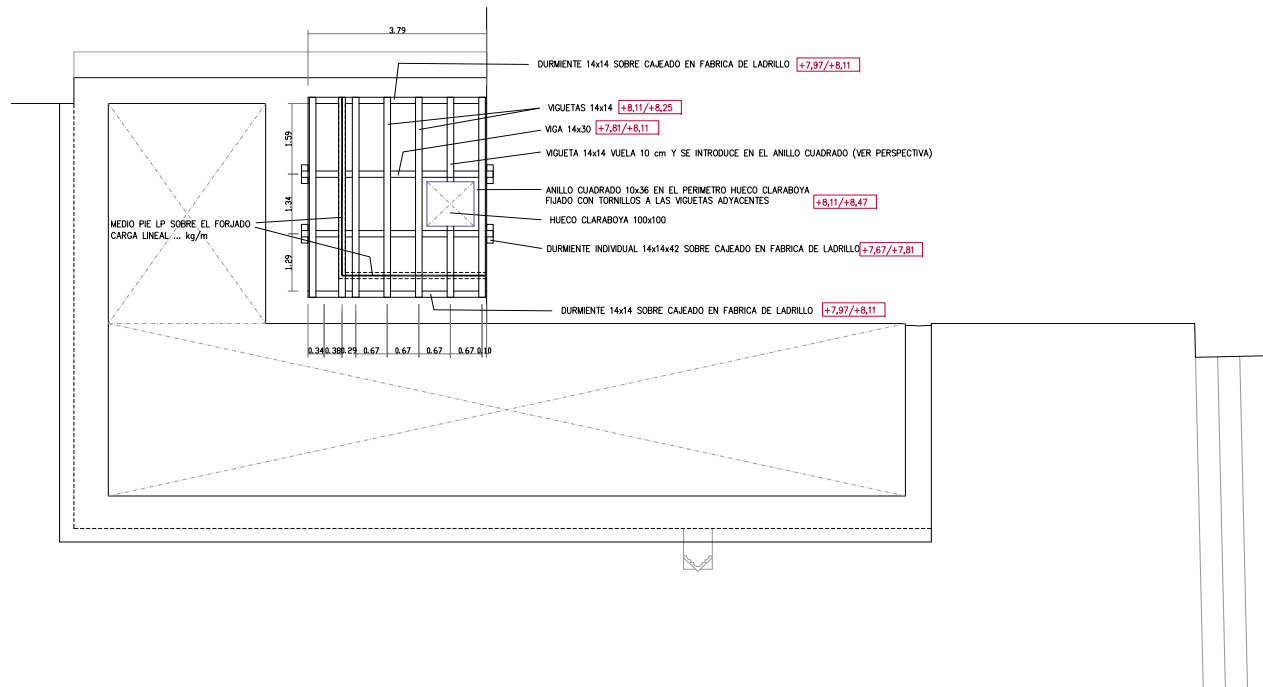
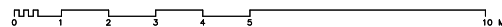
3 CAJON CLARABOYA



2 VIGUETAS



1 VIGAS Y DURMIENTES



MADERA ASERRADA TIPO C-18

RESISTENCIA AL FUEGO: R-30

NOTA: VER PLANO 707 SECCION CONSTRUCTIVA

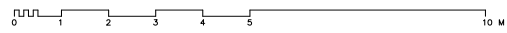
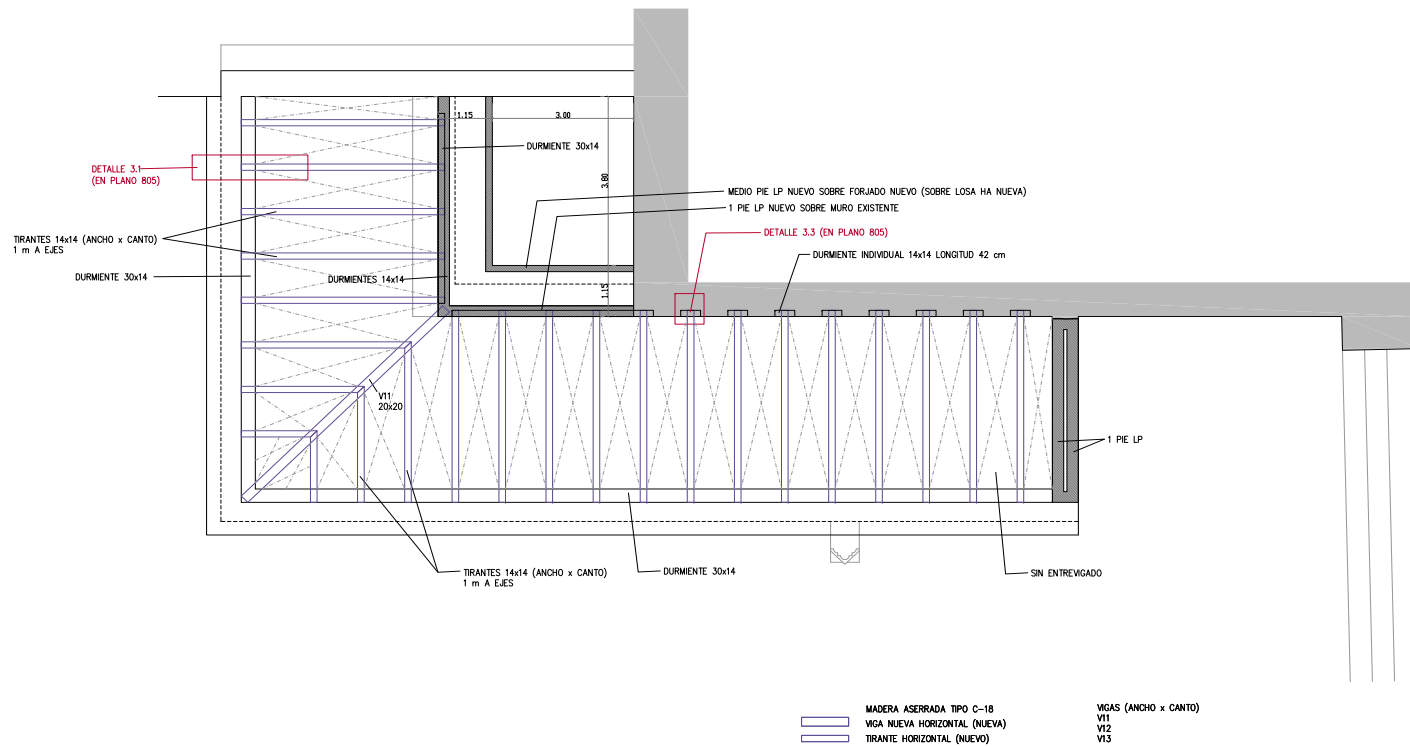
CONSERVACION Y PUESTA EN SEGURIDAD DEL CLAUSTRO DE LOS COMUNES DEL ANTIGUO MONASTERIO DE SANTA CATALINA, PLAZA DE LOS JERONIMOS, 5, TALAVERA DE LA REINA 2023-0805		802	2023-08-31
PROPIEDAD: AYUNTAMIENTO DE TALAVERA DE LA REINA	ESTADO PROYECTADO FORJADO +8,25		
ARQUITECTO: J. MANUEL SERRANO SERRANO			



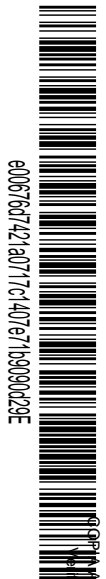


40067607424077c407e716909029E

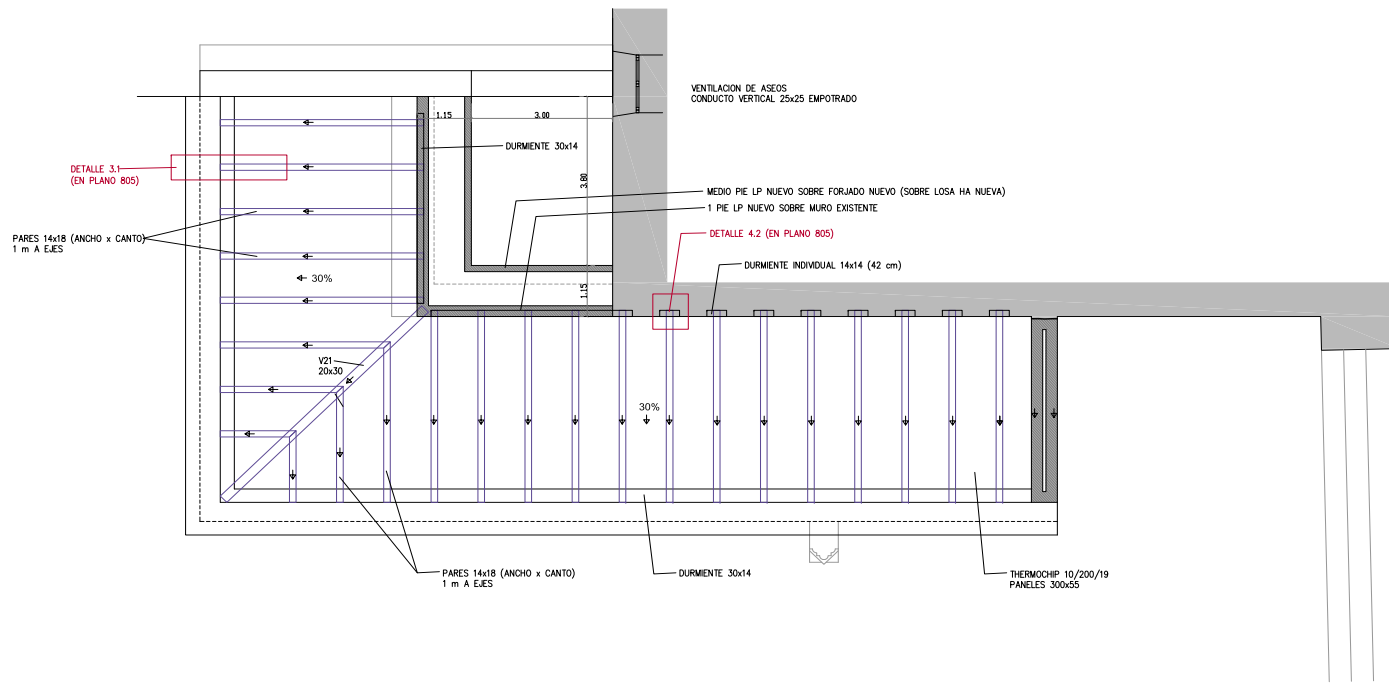
VERIFICACIÓN AUTÉNTICA que puede ser comprobada mediante el Código Seguro de Verificación en <https://sede.talavera.org/validacion/Doc?entidad=45165>



CONSERVACION Y PUESTA EN SEGURIDAD DEL CLAUSTRO DE LOS COMUNES DEL ANTIGUO MONASTERIO DE SANTA CATALINA, PLAZA DE LOS JERONIMOS, 5, TALAVERA DE LA REINA 2022-1103		803	2023-08-31
PROPIEDAD: AYUNTAMIENTO DE TALAVERA DE LA REINA ARQUITECTO: J. MANUEL SERRANO SERRANO	ESTADO PROYECTADO ESTRUCTURA DE CUBIERTA NIVEL 1		1/100



VERIFICACIÓN AUTÉNTICA que puede ser comprobada mediante el Código Seguro de Verificación en <https://sede.talavera.org/validacion/Doc?entidad=45165>

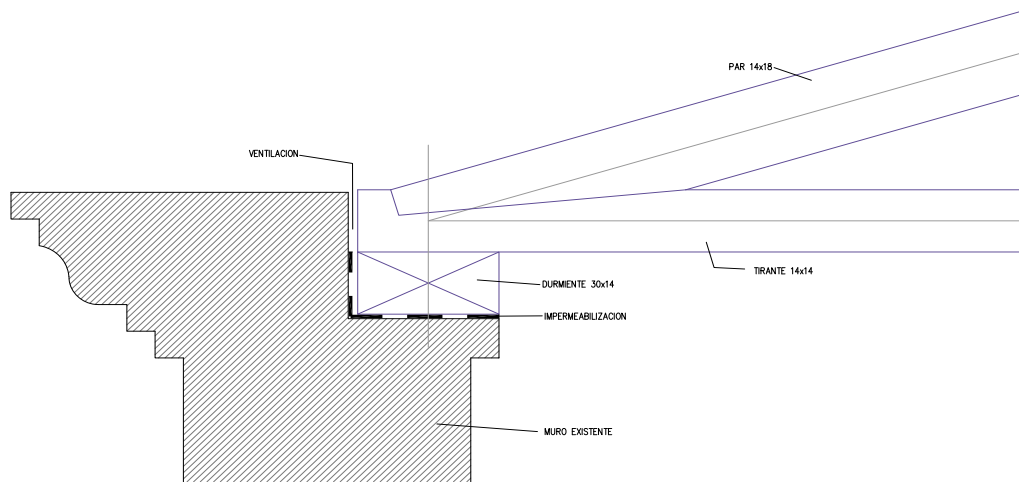


- MADERA ASERRADA TIPO C-18
- VIGA
- PAR
- PILAR
- VIGAS (ANCHO x CANTO)
- V21
- V22
- V23
- V24

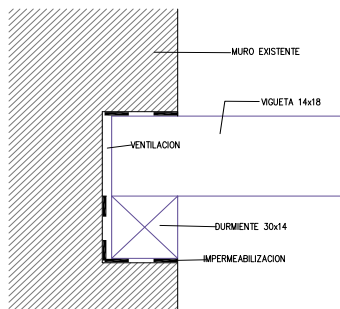
CONSERVACION Y PUESTA EN SEGURIDAD DEL CLAUSTRO DE LOS COMUNES DEL ANTIGUO MONASTERIO DE SANTA CATALINA, PLAZA DE LOS JERONIMOS, 5, TALAVERA DE LA REINA 2022-1103		804	2023-08-31
PROPIEDAD: AYUNTAMIENTO DE TALAVERA DE LA REINA ARQUITECTO: J. MANUEL SERRANO SERRANO	ESTADO PROYECTADO ESTRUCTURA DE CUBIERTA NIVEL 2		1/100



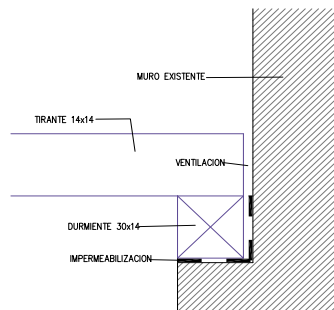
COPIA AUTÉNTICA que puede ser comprobada mediante el Código Seguro de Verificación en <https://sede.talavera.org/validacion/Doc?entidad=45165>



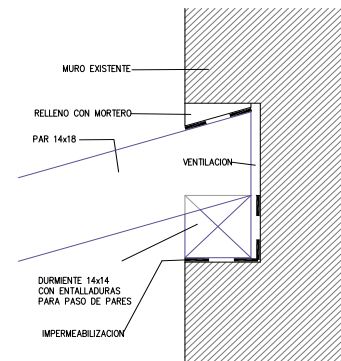
DETALLE 3.1
 ENSAMBLE SIMPLE Y ENTERIZO ENTRE PAR Y TIRANTE CON APOYO SOBRE MURO CAJEADO
 MADERA ASERRADA TIPO C-18



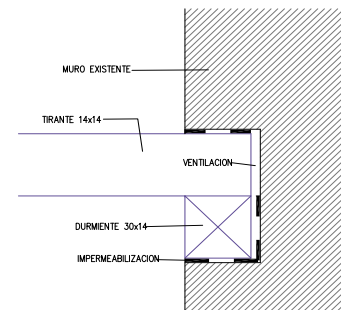
DETALLE 1.4
 APOYO DE VIGUETA DE PISO EN MURO CAJEADO
 MADERA ASERRADA TIPO C-18



DETALLE 1.3
 APOYO DE TIRANTE EN MURO
 MADERA ASERRADA TIPO C-18



DETALLE 4.2
 APOYO DE EXTREMO SUPERIOR DE PAR EN MURO CAJEADO
 MADERA ASERRADA TIPO C-18

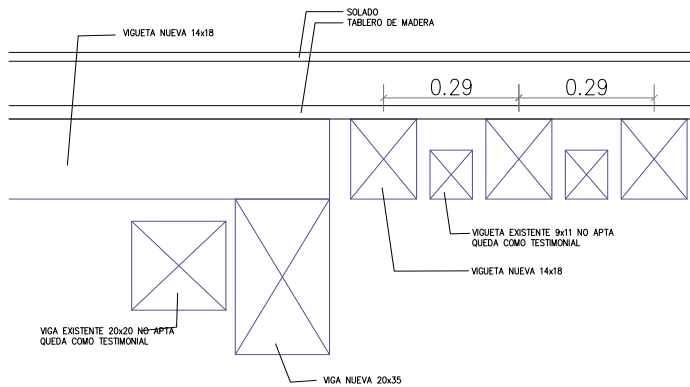


DETALLE 3.3
 APOYO DE TIRANTE EN MURO CAJEADO
 MADERA ASERRADA TIPO C-18

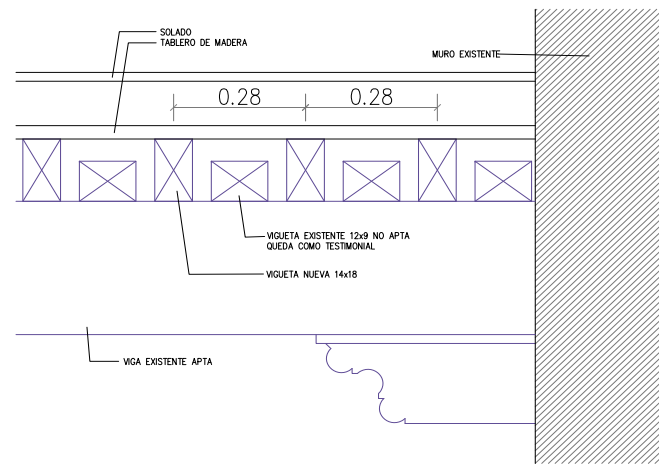
CONSERVACION Y PUESTA EN SEGURIDAD DEL CLAUSTRO DE LOS COMUNES DEL ANTIGUO MONASTERIO DE SANTA CATALINA, PLAZA DE LOS JERONIMOS, 5, TALAVERA DE LA REINA 2022-1103		805	2023-08-31
PROPIEDAD: AYUNTAMIENTO DE TALAVERA DE LA REINA ARQUITECTO: J. MANUEL SERRANO SERRANO	ESTADO PROYECTADO DETALLES DE ESTRUCTURA DE MADERA I		1/10



VERIFICACIÓN AUTÉNTICA que puede ser comprobada mediante el Código Seguro de Verificación en <https://sede.talavera.org/validacion/Doc?entidad=45165>

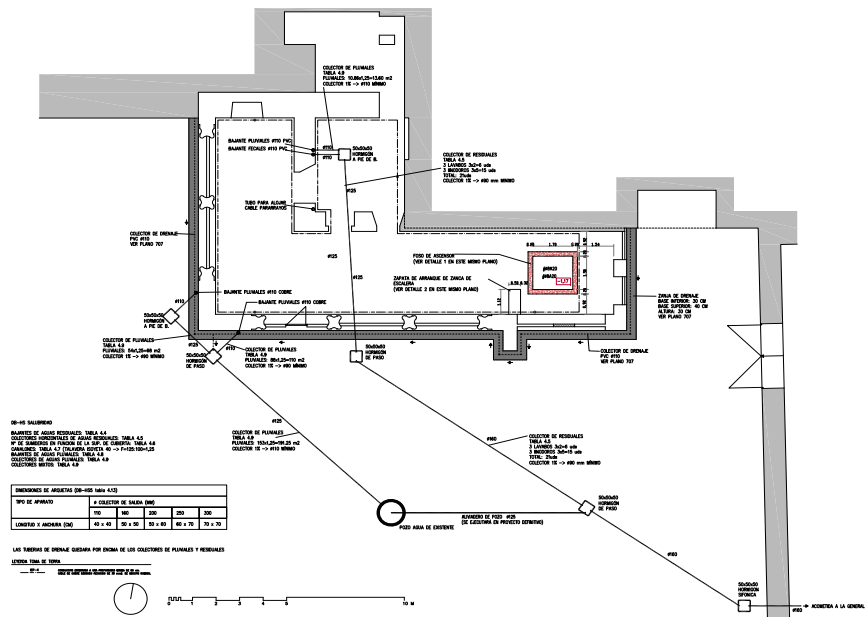


DETALLE 1.4
 APOYO DE VIGUETA SOBRE VIGA
 VIGUETAS INTERCALADAS ENTRE EXISTENTES NO APTAS
 MADERA ASERRADA TIPO C-18



DETALLE 1.2
 VIGUETAS INTERCALADAS ENTRE EXISTENTES NO APTAS
 MADERA ASERRADA TIPO C-18

CONSERVACION Y PUESTA EN SEGURIDAD DEL CLAUSTRO DE LOS COMUNES DEL ANTIGUO MONASTERIO DE SANTA CATALINA, PLAZA DE LOS JERONIMOS, 5, TALAVERA DE LA REINA 2022-1103		806	2023-08-31
PROPIEDAD: AYUNTAMIENTO DE TALAVERA DE LA REINA ARQUITECTO: J. MANUEL SERRANO SERRANO	ESTADO PROYECTADO DETALLES DE ESTRUCTURA DE MADERA II		1/10



DE-40 SANEAMIENTO

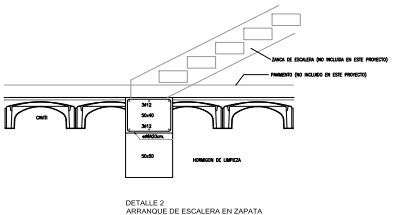
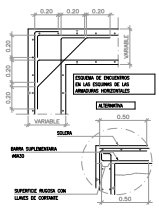
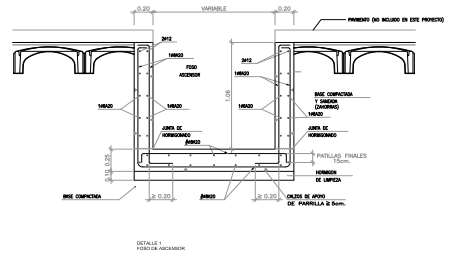
RESECA DE AGUAS RESIDUALES TUBO A-4
 RESECA DE AGUAS RESIDUALES TUBO B-4
 RESECA DE AGUAS RESIDUALES TUBO C-4
 RESECA DE AGUAS RESIDUALES TUBO D-4
 RESECA DE AGUAS RESIDUALES TUBO E-4
 RESECA DE AGUAS RESIDUALES TUBO F-4
 RESECA DE AGUAS RESIDUALES TUBO G-4
 RESECA DE AGUAS RESIDUALES TUBO H-4
 RESECA DE AGUAS RESIDUALES TUBO I-4
 RESECA DE AGUAS RESIDUALES TUBO J-4
 RESECA DE AGUAS RESIDUALES TUBO K-4
 RESECA DE AGUAS RESIDUALES TUBO L-4
 RESECA DE AGUAS RESIDUALES TUBO M-4
 RESECA DE AGUAS RESIDUALES TUBO N-4
 RESECA DE AGUAS RESIDUALES TUBO O-4
 RESECA DE AGUAS RESIDUALES TUBO P-4
 RESECA DE AGUAS RESIDUALES TUBO Q-4
 RESECA DE AGUAS RESIDUALES TUBO R-4
 RESECA DE AGUAS RESIDUALES TUBO S-4
 RESECA DE AGUAS RESIDUALES TUBO T-4
 RESECA DE AGUAS RESIDUALES TUBO U-4
 RESECA DE AGUAS RESIDUALES TUBO V-4
 RESECA DE AGUAS RESIDUALES TUBO W-4
 RESECA DE AGUAS RESIDUALES TUBO X-4
 RESECA DE AGUAS RESIDUALES TUBO Y-4
 RESECA DE AGUAS RESIDUALES TUBO Z-4

TIPO DE RESECA	1	2	3	4
LONGITUD X ANCHURA (CM)	40 x 40	50 x 50	60 x 60	70 x 70

LOS RESECA DE RESIDUALES QUEDAN POR REALIZAR DE LOS COLECTORES DE FUMOS Y RESIDUALES

USAR TUBO DE 10 CM

ES-1



CUADRO DE CARACTERÍSTICAS CÓNCRETO ESTRUCTURAL

CARACTERÍSTICAS GENERALES DE TODA LA OBRA

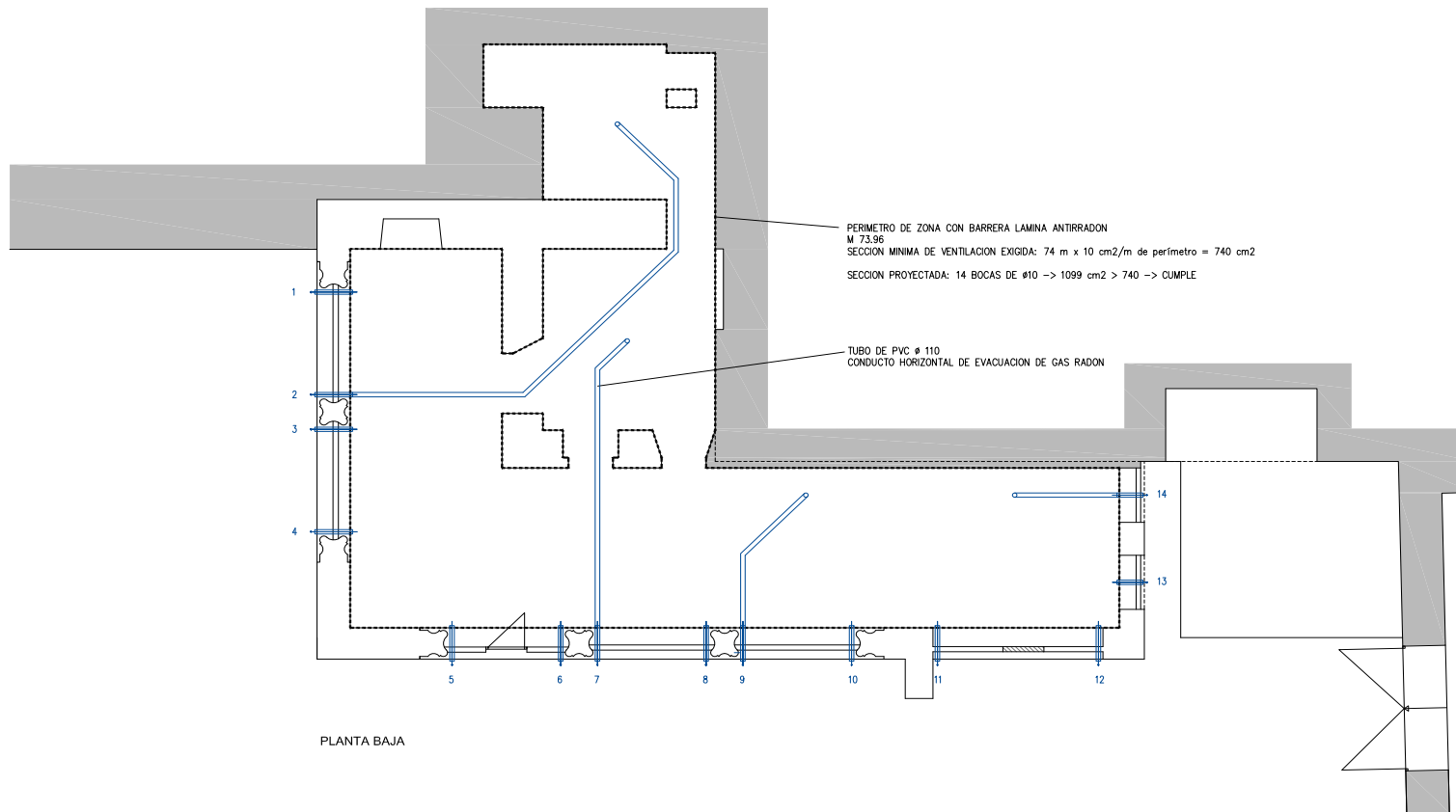
PROYECTO	FECHA	ESTADO	PROYECTISTA	PROYECTADO POR	PROYECTADO POR	PROYECTADO POR	PROYECTADO POR	PROYECTADO POR	PROYECTADO POR

CARACTERÍSTICAS DEL CONCRETO

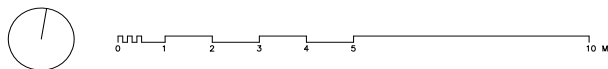
PROYECTO	FECHA	ESTADO	PROYECTISTA	PROYECTADO POR	PROYECTADO POR	PROYECTADO POR	PROYECTADO POR	PROYECTADO POR	PROYECTADO POR

CARACTERÍSTICAS DEL ACERO

PROYECTO	FECHA	ESTADO	PROYECTISTA	PROYECTADO POR	PROYECTADO POR	PROYECTADO POR	PROYECTADO POR	PROYECTADO POR	PROYECTADO POR



CONSERVACION Y PUESTA EN SEGURIDAD DEL CLAUSTRO DE LOS COMUNES DEL ANTIGUO MONASTERIO DE SANTA CATALINA, PLAZA DE LOS JERONIMOS, 5, TALAVERA DE LA REINA 2022-1103		902	2023-08-31
PROPIEDAD: AYUNTAMIENTO DE TALAVERA DE LA REINA ARQUITECTO: J. MANUEL SERRANO SERRANO	ESTADO PROYECTADO PROTECCION CONTRA EL GAS RADON		



VERIFICACION AUTENTICA que puede ser comprobada mediante el Código Seguro de Verificación en <https://sede.talavera.org/validacion/Doc?entidad=45165>